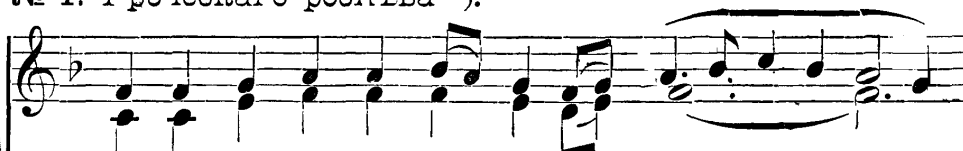


## ПРЕДНАЧИНАТЕЛЬНЫЙ ПСАЛОМЪ.

№ 1. Греческаго расппева \*).

Дискантъ.  
Альтъ.



Бла-го-сло-ви, ду-ше мо-я, Гос - -

Теноръ.  
Басъ.



по - да. Благо-сло-вень е - си, Гос - по - ди.

Бла - го - сло - ви, ду - ше мо - я.

\*) Львова.

Гос - - - по - да. Гос-по-ди, Бо-же мой,

воз - ве - ли - чил - ся е - си зѣ - ло.

Бла - го - сло - вень е - си,

Гос - по - ди. Во ис - по - вѣ - да - ні - е и



въ ве-ле-лѣ - по-ту об-лѣкл - - ся е-си.



Благословенъ е-си, Гос-по-ди.



На го-рахъ ста - - нуть



во - - - ды. Див - - на



дѣ - ла тво - я, Гос - по - ди.



По - сре - дѣ горь прой - дуть



во - ды.

Дивна дѣла  
твоя, Господи.



Вся пре - му - дро - сті - ю со - тво - рилъ

е - си, со - тво - рилъ е - си.

Сла - - ва ти, Гос - - - -

по - ди, со - тво - рив - - - ше - му,

со - тво - - рив - - - - ше - му вся.