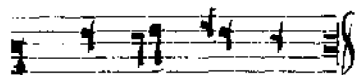




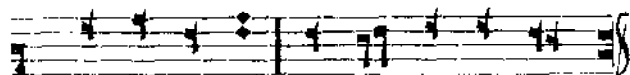
БЕ-ЛИ-ЧАЙ ДУ-ШЕ МО-А, ѿ ТРИ-СОЛ-НЕЧ-НА-ГШ СВѢ-ТІИ — ЛА



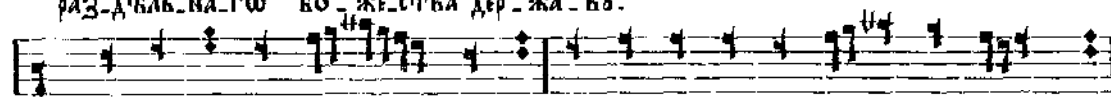
ТРИ БЕ-ЛІИ КІ-А.



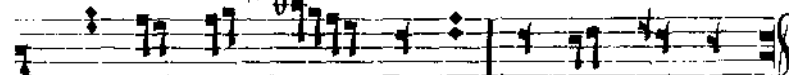
БЕ-ЛИ-ЧАЙ ДУ-ШЕ МО-А, ТРИ-Ү-ПО-СТАС — НА-ГШ И НЕ-



РАЗ-ДѢЛЪ НА-ГШ КО-ЖЕ-СТВА ДЕР-ЖА-ВЪ.



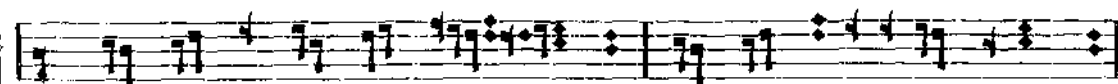
БЕ-ЛИ-ЧАЙ ДУ-ШЕ МО-А, ЧЕСТ-НѢИ-ШЮ НЕ-БЕ...НЫХЪ БО-ИНСТВА,



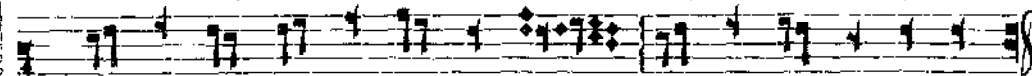
ДѢ-ВЪ ПРЕ-ЧІИ — СВЪ-Ю БО-ГО-РО-ДИ-ЦЪ.



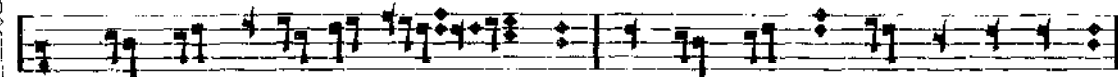
НА СВѢТЕНІЕ ГДНБ.



БО-ГО-РО-ДИ-ЦЕ ДѢ — ВО, ОУ-ПО-ВА-НІЕ ХРІ-СТІ-А-НШМЪ,



ПО-КРАЙИ, СО-БЛЮ-ДИ И ПА-ИИ НА ТЛА ОУ-ПО-ВА-Ю-ЩИХЪ.

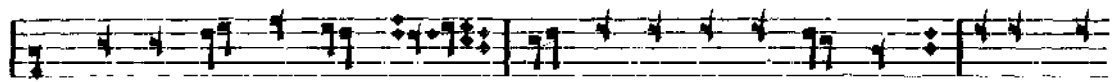


БО-ГО-РО-ДИ-ЦЕ ДѢ — ВО, МІ-РЪ БЛА-ГА-А ПО-МОЩ-НИ-ЦЕ,



ПО-КРАЙИ И СО-БЛЮ-ДИ ѿ ВЛА-КІИ-А НѢЖ-ДЫ И ПЕ-ЧА-ЛИ.

Бо-го-но-се сѹ-ме-ѡ — не, прї-и-ди, по-д-и-ми хрї-ста,
 ѿ-го-же ро-ди дѣ-ва чї-ста-а ма-рі-а.
 Ѡ-б-ѣ-летъ рѣ-ка — ми ста-реца сѹ-ме-ѡнъ со-дѣ-те-ла
 за-ко-на, и вла-ды-къ вса-че-ствїа.
 Не ста-реца ме-нѣ дер-житъ, но азъ дер-ждѣ ѿ-го: той бо ѡ
 ме-нѣ ѡ-п-щѣ-ні-а про-сїтъ.
 Вла-щѣ-та-ин-сѣ-вен-на-а, ка-къ оугль но-си-ши; ка-къ пи-
 тѣ-е-ши пи-тѣ-ю-ща-го вса;
 ѿ-дши фа-нѣ-и ле-ва! прї-и-ди ста-ни і-на-ми, и вла-
 го-да-ри хрї-ста, спа-са-сы-на бо-жі-а.
 Я-на-цѣ-ло-мѣ-дрен-на-а про-вѣ-ща-етъ ста-шна-а,
 не-по-вѣ-да-ю-щи хрї-ста, твор-ца не-вѣ-и зем-ли.



Не по_сти_жи_мо бѣть со_дѣ_ан_но_е ѡ те_бѣ, а́н_ге_ломъ



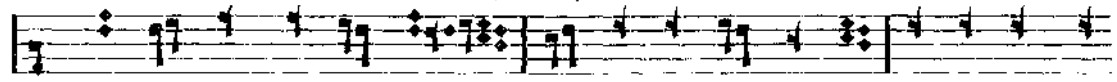
и че_ло_вѣ_къ_шъ, ма_ти дѣ_во_чи_ста_а.



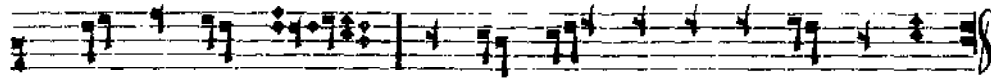
Чи_ста_а го_лѣ_бѣ_ца, не_скѣр_на_а а́г_ни_ца,



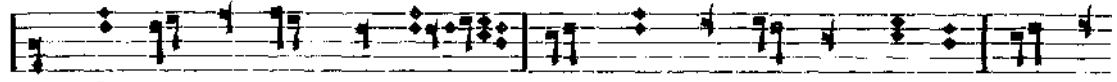
а́г_ни_ца и па_сты_ра при_но_ситъ въ_цер_ковь.



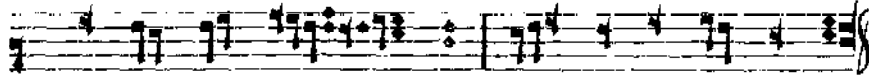
Ⲅ хри_сте, всѣхъ ца_рю! по_бѣ_ды на бра_ги, вѣр_но_мѣ_тво_



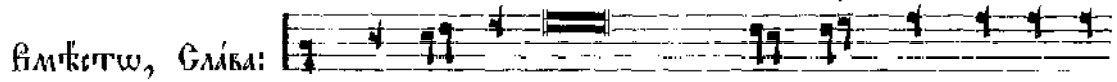
е_мѣ_ра_бѣ, им_пе_ра_то_рѣ на_ше_мѣ_дѣ_рѣи.



Ⲅ хри_сте, всѣхъ ца_рю! по_да_ждь ми слѣ_зы те_плы, да пла_



чу_мо_ю_дѣ_шѣ, ю_же_вѣ_къ по_гѣ_бѣхъ.



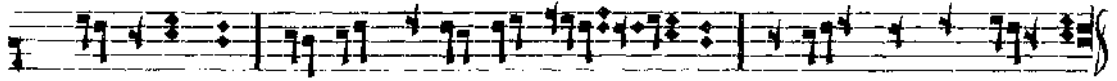
Вмѣ_стѣ, Сла_ва: Три_си_а_чельное и_прѣ_во_ста_но_е во_



же_ствѣ, бла_го_чѣ_стнѣ да по_хва_лимъ.



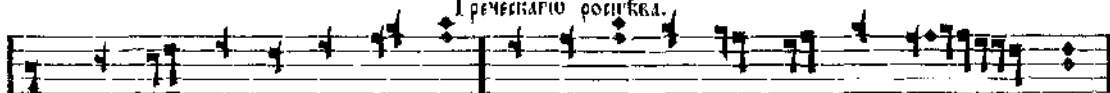
Вмѣ_стѣ, и нынѣ: Ⲅ дѣ_ви_це ма_ри_е! про_сви_ти



мо_ю_дѣ_шѣ, по_мра_чен_нѣ_ю_лю_бѣ жи_тѣи_вси_ми_сла_стѣ_ми.

Вѣдомо да бѣдетъ, ꙗко два свѣщыя припѣвы въ началѣ припѣваемъ ко
 ірмосѣ. Таже къ коимъждо тропарю припѣваемъ по дъ припѣвы. И по
 совершеніи дъ припѣвокъ съ тропарі, къ канонаѣи поемъ Ѡва ліка
 въѣпѣ. Припѣвъ пѣрвый: Еѣе дѣо, оупованіе хрѣтіаномъ:

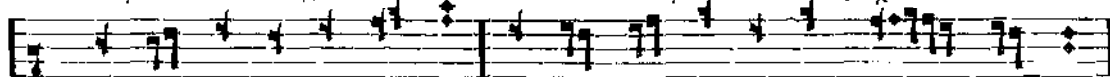
Греческаго роуѣва.



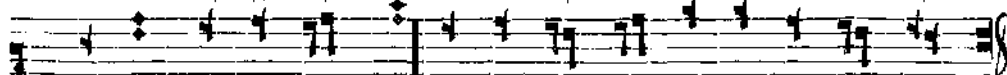
Бо-го-ро-ди-це дѣ-во, оу-по-ва-ні-е хрѣ-сті-а-н-омъ,



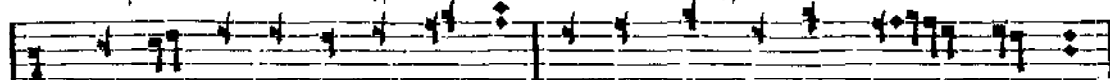
по-крыій, со-блю-ди и спа-си на чѣ оу-по-ва-ю-щихъ.



Бо-го-ро-ди-це дѣ-во, мі-ръ бла-га-ѣ по-мо-щи-ни-це,



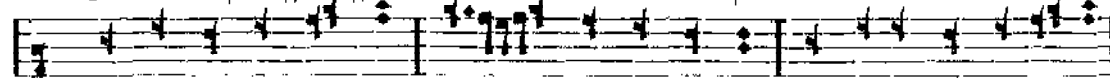
по-крыій и со-блю-ди ѡ всѣ-хъ и нѣ-ж-ды и пе-ча-ли.



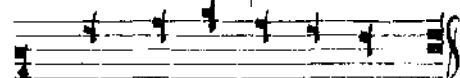
Бо-го-но-се сѣ-ме-ѡ-не, прѣ-и-ди, под-и-ми хрѣ-ста,



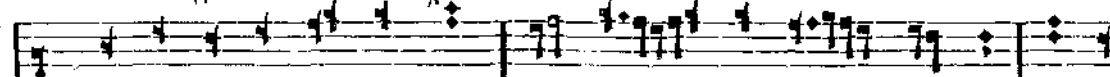
ѣ-го-же ро-ди дѣ-ва чи-ста-ѣ ма-рі-а.



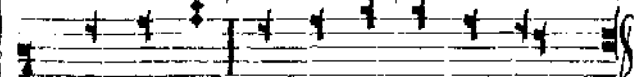
Ѡбѣ-м-летъ рѣ-вѣ-ли ста-рецъ сѣ-ме-ѡ-нъ со-дѣ-те-ла за-ко-на,



и бла-ды-тѣ всѣ-хъ че-стихъ.



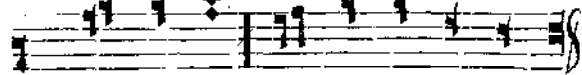
Не ста-рецъ ме-нѣ дер-житъ, но ѡ-зъ дер-ждѣ ѣ-го: той-во



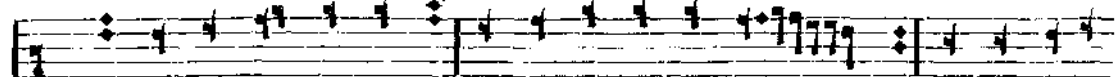
ѡ ме-нѣ ѡ-пѣ-ці-и ѣ-го про-ситъ.



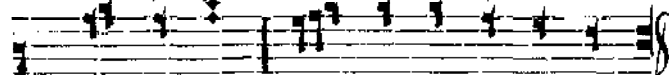
Кле-ше́тѣ́ ни-стѣн-на-а, ка-коу оугль но- си-ши; ка-коу пи-



тѣ-е-ши пи-тѣ-ю-ща-го вѣа;



Ѹдши фа-нѣ. и-ле-ва! прї-и-ди, стѣ-ни іна-ми, и бла-го-да-



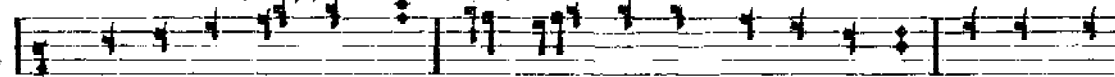
ри хрї-ста спа-са сы-на бо-жі-а.



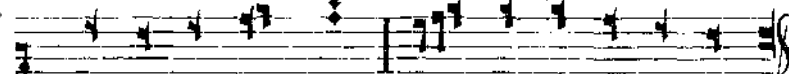
Ѹи-на цѣ-ло-мѣ-дрен-на-а про-вѣ-ща-етъ стѣ-на-а, не-по-



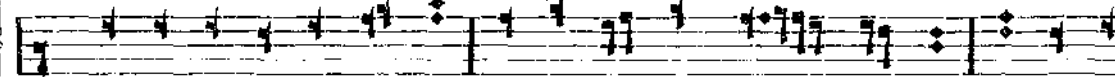
вѣ-да-ю-ши хрї-ста тѣ-ло-ца не-бѣ, и зем-ли.



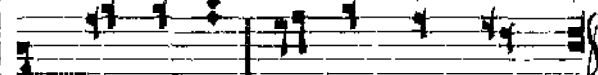
Не-по-сти-жі-мо е-сть со-дѣ-ан-но-е ѿ те-бѣ, а-н-ге-лѣ-мъ



и че-ло-вѣ-кѣ-мъ, ма-ти дѣ-во-чи-ста-а.



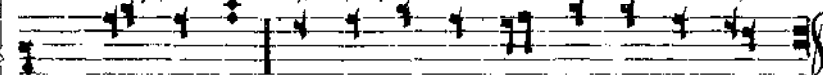
Чи-ста-а го-лѣ-ви-ца, не-скѣ-р-на-а аг-ни-ца, аг-ни-ца и



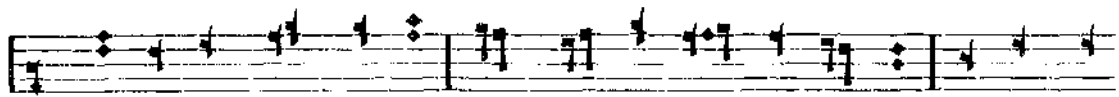
на-сты-ра при-но-сї-и-и вѣ-р-бо-ва.



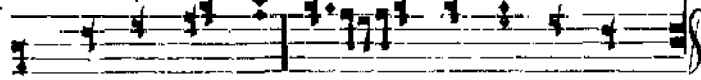
Ѹ хрї-сте, вѣ-х-ца-рю! по-вѣ-дай на вра-ги, вѣ-р-но-мѣ-тѣ-е-



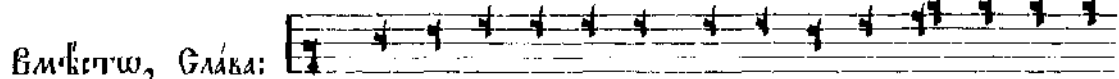
мѣ ра-бѣ, ім-пе-ра-то-рѣ на-ше-мѣ да-рѣ-и.



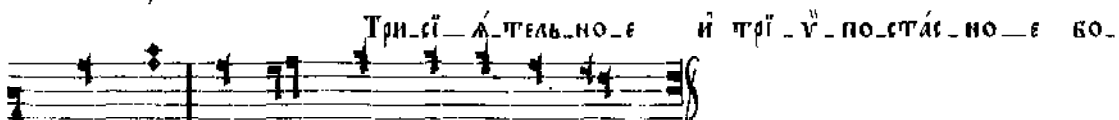
Ѽ хрї-стѣ, вѣсѣхъ ца-рю! по-даждь ми слѣ-зы теп-лы, да пла-чѣ



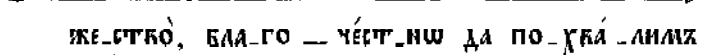
мо-ю дѣ-шѣ, ю-же слѣ по-гѣ-бїхъ.



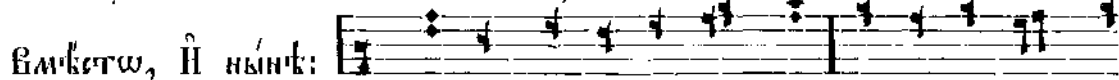
Вмѣстѣ, Глава:



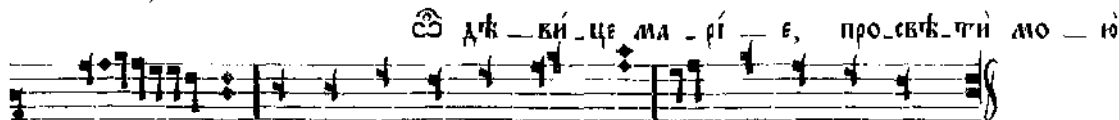
Три-сі-а-тель-но-е и три-ѣ-по-ста-но-е бо-



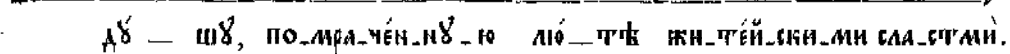
же-ство, бла-го-чѣст-но да по-хва-лимъ.



Вмѣстѣ, И нынѣ:



Ѽ дѣ-вѣ-це ма-рі-е, про-свѣ-ти мо-ю

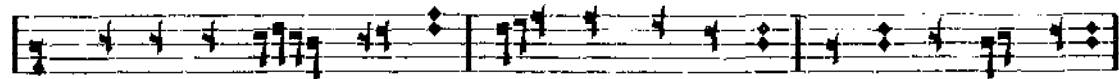


дѣ-шѣ, по-мра-чен-нѣ-ю лю-дѣ жи-тѣй-ски-ми сла-стми.

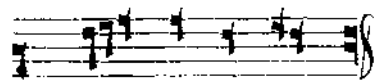
Сїи припѣвы поются по оубѣдѣ положенномъ въ знаменномъ роупѣвѣ.



НА БЛГОВѢЩЕНІЕ ПРЕСВѢДЪЩЫ.



Бла-го-вѣ-стѣйи зем-лѣ ра-до-сть ке-лі-ю, хва-ли-те не-бе-са



бо-жі-ю сла-ва.

Таже ірмосъ: Гѣкѡ ѡдѣшекаенномъ:

Подобнѣ и ѣ-и ликъ припѣвъ и ірмосъ, и къ прочымъ тропарѣмъ праздника тоѣже припѣвъ. Оубѣтвенца же къ тропарѣмъ припѣваемъ:

Глава тебѣ вѣе нашъ, слава тебѣ.