

рлв

БЕЗ-НА-ЧАЛЪ-НЫЙ КОГЪ СЛѢ-ВО, ПРИ-ШЕ... ДАИ НА КРЕ-ЩЕ... НІ-Е,  
 СО-ВЕР-ША-ШЕ ЧЛѢ-НИ-ОУ ВО СМО-УРЕ-НІ-А ВО І-ОУ-ДА-НЬ,  
 И ПРЕД-ЧЕ-ЧИ ГЛА-ГО-ЛА-ШЕ: ЧЫ МА КРЕ-ЩА-Е-ШИ ВО-ДО-Ю,  
 АЗЪ ЖЕ ЧЛѢ-ДЪ ХОМЯ, СКО ПІ-Ю-ЩИ-МИ МИМЪ ВЪ-РО-Ю:  
 БЛА-ГО-СЛО-ВІ-Е ДѢ-ЛА ГО-СПО-ДНА ГО-СПО-ДА.

рлг

ЦА-РЛЪ НЕ-КЕ-СНА-ГО, С-ГО-ЖЕ ПО-ЮЩЪ КО-И АН-ГЕЛЪ-СТІ-И,  
 ХВА-ЛІ-ТЕ И ПРЕ-ВОЗ-НО-СИ-ТЕ ВО ВСѢ-КЪ-КИ.

рлд

ПРЕ-ПО-ДОБ НІ-И ЧВО-И ОУ-РО-ЦЫ КЪ-НЕСЬ ВЪЕР-  
 ЖЕ-НИ ПО-А-ХЪ: БЛА-ГО-СЛО-ВІ-Е ДѢ-ЛА ГО-СПО-  
 ДНА ГО-СПО-ДА.

## ПѢСНЬ Д.

рлв

ОУ-ЖА-СЕ-СА Ѡ СЕМЪ НЕ-ВО, И ЗЕМ-ЛІ ОУ-ДИ-ВІ-ША-СА КОН-ЦЫ,

ІА КѠ ВОГЪ ІА ВІ СЛ ЧЕ ЛО ВЪ КѠМЪ ПЛОТ СІИ, И ЧРЕ ВО ЧВО.  
 ѐ ВМІСТЬ ПРО СТРАН НІВШЕ Е НЕ ВЕСЯ: ЧѠМЪ ЧА ВО ГО РО.  
 ДИ ЦѠ АН ГЕ ЛѠВЪ И ЧЕ ЛО ВЪ ІА ЧИ НО НА ЧА ЛІ А ВЕ.  
 ЛИ ЧА ЮЩА.

ЧѠНАГѠ КѠТѠ:  
 ТА ИМЪ ѐ И ВО ГО РО ДИ ЦЕ РАИ,  
 НЕ ВОЗ ДѠ ЛАН НѠ ВОЗ РАС ЧІВ ШІЙ ХРІ СТѠ, ИМ ЖЕ КРЕ СТ НО.  
 Е ЖИ ВО НО СНО Е НА ЗЕМ ЛІ НА СЛ ДІ СЛ ДРЕ ВО:  
 ЧѠМЪ НІ НѠ ВОЗ НО СІ МѠ, ПО КЛА НА Ю ЩЕ СЛ  
 ѐ МѠ, ЧА БЕ ЛІ ЧА ЕМЪ.

ОНѠ ДІ Ю ДРЕ ВА РО ДѠ ПРИ ВІВ ША А СМЕРТЬ  
 КРЕ СТОМЪ ОУ ПРАЗ ДНІ СЛ ДНЕСЬ: И БО ПРА МА ЧЕР НА А  
 ВЕ РОД НА А КЛА ЧКА РАЗ РѠ ШІ СЛ ПРО ЗА ВЕ НІ ЕМЪ ЧІ.

рлз

рлз

СЪТЪЛА БОГОМАТРЕ, ЮЖЕ КСА ЕН АЫ НЕ ВЕ СНЫЛА  
 БЕЛИ ЧАЮТЪ.

рлн

Осмоглаенника:

Оустрешила всахъ едхъ не из речена во  
 жи а еннз хождениа, а кш бышннн ко ле ю снн де да  
 же н до плочи, ш дѣви че ска гш чре ка кыхъ че ло кѣхъ:  
 чѣмъ же пре чнстѣ ю бо го ро ди цѣ вкр нн и бе ли  
 ча емх.

рлд

Благолобнз го спода вога из ра и левх, воз дѣнн  
 нѣ вий рога спа се нн а намх, в до мѣ да кн до вѣ  
 От ро ка сво е гш: в ннхъ же по сѣ пн насх бо гтѣхъ

рлн

свн ло чы, и на прѣ влнх ны бѣть на пѣть мн ра.  
 Бо не чнн нѣ бо го ро ди цѣ чѣ нс по вѣ дѣ емх, спа сѣн

нѣ и чо\_во\_ю дѣ\_во\_чи\_ста\_а, ѣ\_без\_плот\_ны\_ми\_ли\_ки\_ча  
 бе\_ли\_ча\_ю\_ще.  
 ча\_не\_не\_кы\_со\_брач\_ны\_ю\_ма\_терь\_ко\_га\_кыш\_на\_гш,  
 ча\_па\_че\_оу\_ма\_рожд\_ны\_ю\_сло\_во\_ми\_ко\_не\_чип\_ны\_ко\_га,  
 кыш\_ны\_ю\_пре\_чи\_стых\_сил, не\_молч\_ны\_ми  
 сла\_во\_слов\_лѣ\_нѣ\_и\_бе\_ли\_ча\_емх.  
 ѿ\_дѣ\_ства\_край\_ко\_го\_ро\_ди\_це, пѣ\_снь\_ми\_же\_слав\_  
 ны\_ми\_праз\_ни\_ки\_воз\_вы\_ша\_ю\_ща\_а\_бла\_го\_да\_  
 чей\_тво\_и\_х, и\_ны\_нѣ\_дѣ\_ствен\_но\_ю\_сло\_ва\_тво\_е\_гш  
 па\_ма\_ти\_ю, на\_и\_ч\_темх\_чл\_нымх\_оу\_кра\_ша\_ю\_ща\_а\_кней,  
 ча\_бе\_ли\_ча\_ю\_шы\_а.  
 оу\_ста\_вы\_пре\_шлаа\_ѣ\_си\_ѣ\_стество\_а, со\_дѣ\_тел\_а\_за\_чен\_

рѣд

рѣд

рѣд

ШИ И ГО — СПО — ДА, И ДВЕРЬ СПА — СЕ — НИ — А МІ — РО — ВИ БЫ —  
 ЛА Е — СИ: ПРѢМЪ ПЛА БО — ГО — РО — ДИ — ЦЕ НЕ — ПРЕ — СТѢН — НУ  
 БЕ — ЛИ — ЧА — ЕМЪ.

рмд

ВЕ — ЛИ — ЧА — ЕМЪ ПЛА МЛА — ТЕРЬ КО — ЖІ — Ю, И СЛА — ВИМЪ ПЛА  
 КО — ГО — РО — ДИ — ЦЕ ДѢ — ВО, ІА — КШ СПА — СА РОЖДА — ШС — Ю ДШХ  
 НА — ШИХЪ.

рмс

НЕ — ВІ — ДИ — МА — ГО ЗРА — КОМЪ БО — ЖЕ — СТВЕН — НЫМЪ ПРІ —  
 ЕМ — ША — А, НЕ — НЕ — КЪ — СО — ВРАЧ — НА — А ДѢ — ВО. И МЛА — ТИ,  
 ПРѢСН — МИ РОЖ — ДЕ — СТВѢ — ТКО — Е — БЕ — ЛИ — ЧА — ЕМЪ.

рмс

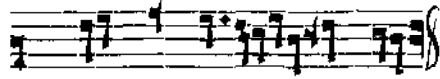
ВЕ — ЛИ — ЧА — ЕМЪ ПЛА ВСЕ — НЕ — ПО — РОЧ — НЪ — Ю МЛА — ТЕРЬ  
 ХРІ — СТА БО — ГА НА — ШЕ — ГШ, Ю — ЖЕ Ѡ — СЪ — НИ  
 ДШХ СВА — ТЫИ.



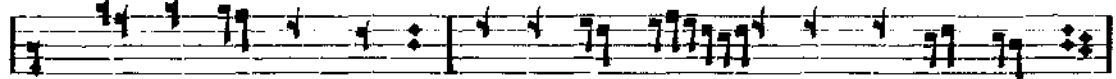
рѣа



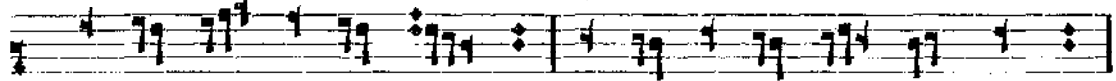
ЧѢМЪ ЧА БСА ПЛЕ МЕ — НА ЗЕМ — НА — А НЕ — ПРЕ — СТѢН — НУ



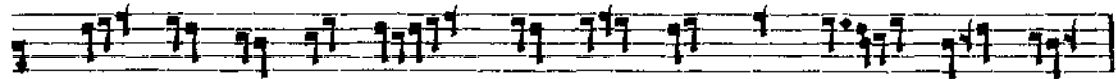
БЕ — ЛИ — ЧА — — — ЕМЪ.



ТѢ НЕ — О — ПАЛЪ — НЪ — Ю, Ю — ЖЕ ПРО — ВІ — ДА — ШЕ МЪ — У — СІИ



НЕ — О — ПАЛЪ — НУ ГО — РА — ЦѢ И — НО — ГДА СІГ — НЕМЪ КО — ЖЕ — СІЕА,



ІА — КЪ НЕ — О — ПАЛЪ — НУ РОЖД — ША — А ГО — СПО — ДА,



КО — ПЛО — ЩЕН — НА — ГО КО — ГА, ПРѢЕНЪ — МИ НЕ — МОЛЧ — НЫ — МИ БЕ — ЛИ — ЧА — ЕМЪ.

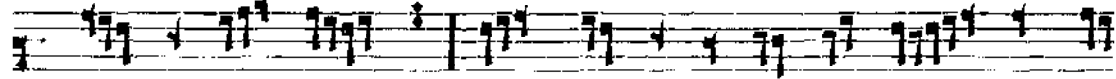


рѣб

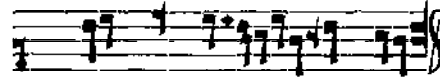
БЕ — СЕ — ЛІ — ЕМЪ ВІИ ДѢ — ВѢ ѿ — ЖЕ РА — ДЪИ — ІА КО — ЗО — ПІ — ІМЪ:



БЛА — ГО — ДѢТ — НА — А МА — РІ — Е БО — ГО — НЕ — ВѢ — СТО, ЧѢ ІА — КЪ

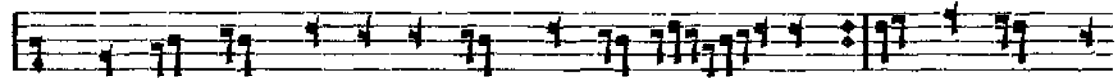


МА — ТЕРЬ КО — ЖІ Ю КѢР — МІ — И ѿ — ДИ — НО — МЪ — ДРЕН — НУ

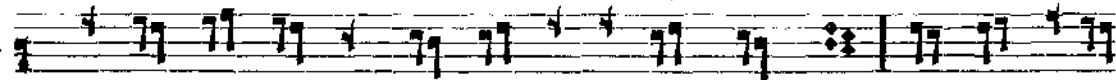


БЕ — ЛИ — ЧА — — — ЕМЪ.

рѣг



ДА ОУ — МОЛЧАТЪ ѿ — РЕ — ЧІ — КЪВЪ СО — ВРА — НІ — А, НЕ — И — СТИН — НУ



БО — ГО — РО — ДИ — ЦѢ ІС — ПО — ВѢ — ДА — Ю — ЩИХЪ ЧѢ: И — БО СЫ — ШЕ

та про-ро-цы пред-про-по-вѣ-да-ша ма-терь вѣ-ти бо-жі-и,  
 и хо-да-та-и-цѣ ро-да на-ше-го. прѣ-мз та дѣ-во  
 ве-ли-чѣ е-мз.

Раз-бой-ни-ка по-дра-жа-ли о-ка-ан-ный ѡзъ, ис-по-  
 вѣ-да-ли та зо-вѣ-те-вѣ, е-ди-на-го ѡ-от-ца, и  
 ѡ-дѣ-ви-не-из-ре-чен-но-во-пло-щен-на, и ме-не-ра-  
 ди-кы-ша по-мнѣ: но-га-кы свѣ-тъ ѡ-ум-ный со-лн-це. не-ко-с-  
 по-ма-нѣ-бъ-шлз, во-цѣ-р-кѣ-и-тво-емз по-ма-нѣ-ма, е-г-дѣ  
 е-дѣ-лѣ, го-спо-ди, е-де-ши на-пре-сто-лѣ.

во-пло-ще-нѣ-а-бо-жі-а-ор-ганъ дѣ-во-вы-ла  
 е-си, и-емѣ-ше-нѣ-а-сло-ва-кѣ-плот-и-е-же-ѡ-те-  
 бе-чре-по-гъ: го-с-ди-не-но-ма-во-е-ще-срѣ-ко-ма, е-дѣ-

рнѣ

рнѣ

рѣ — вы — ма дѣи — стко — ма и хо — тѣи — ма по — ка — зѣ —  
 е — ма, е — го — же по — н — це, ца бо — го — ро — ди —

це, ве — ли — ча — емъ.

рѣи

чи — стѣ ю сла — вѣ — ны по — чти — ми, лю — бѣ — е бо — го — ро — ди — цѣ,  
 о — гнь бо — же стѣ прі — им — шѣ ю бо чре — вѣ не — ш — пѣль — ны,

пѣснь ми ве — ли — ча — емъ.

рѣи

та шир — шѣ ю не — вѣстъ бо — го — ро — ди — цѣ, и свѣтл — шѣ ю  
 со — ли — ца, пѣснь ми ве — ли — ча — емъ.

рѣи

та бо — го — ро — ди — цѣ, ма — тери свѣтл — ца вѣ — стъ ве —  
 ли — ча — емъ.

