

Кіевская роспѣва, гласъ ѿ:

Видѣхомъ свѣтъ и истинный, прїѣхомъ дѣха небесаго,
 ѡбрътѣхомъ вѣрѣ истинную, нераздѣльный трѣицѣ по-
 кла́емъ: ꙗко насъ спасла ѿсѣть.

Ихъ роспѣва:

Видѣхомъ свѣтъ и истинный, прїѣхомъ дѣха небесаго,
 ѡбрътѣхомъ вѣрѣ истинную, нераздѣльный трѣицѣ по-
 кла́емъ: ꙗко насъ спасла ѿсѣть.

Кіевская роспѣва:

ѿмѣнь. Да исполнитъ се оустѣ наша хвалѣніа твоѣ гвѣ
 господи, ꙗко да поѣмъ славу твою: ꙗко сподобилъ е-
 си насъ причаститиса свѣтымъ твоимъ божествомъ, безсмерт-



НЫМЪ, І ЖИВОТВОРАЩИМЪ ТЪИ-НАМЪ. СО-ВЛЮ-ДИ НАСЪ ВО ТВО-ЕЙ СВА-
 ТЫ-НИ, ВСЬ ДЕНЬ ПО-У-ЧА-ТИ-СА ПРАВ-ДѢ ТВО-ЕЙ. АЛЛИЛѢІА, АЛЛИЛѢІА,
 АЛ-ЛИ-ЛѢ — І — А.

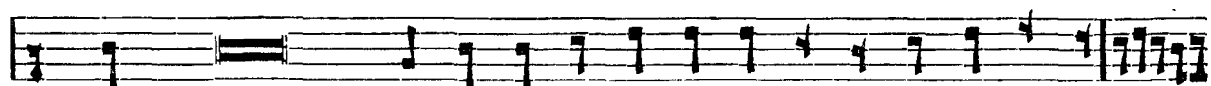
Ихъ распѣвъ:



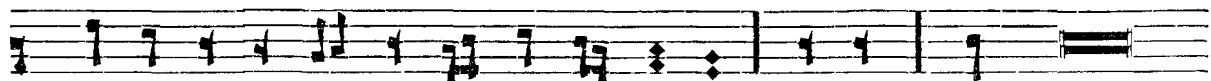
А-МИНЬ. ДА ИСПОЛНАТСА ОУ-СТА НА-ША ХВАЛЕНІА ТВОЕГѠ ГОС-ПО-ДИ,
 ІА-КѠ ДА ПО-ЕМЪ СЛА-ВУ ТВО-Ю: ІА-КѠ СПОДОБИЛЪ ЕСИ НАСЪ ПРИ-ЧАС-ТИ-
 ТИ-СА СВАТЫМЪ ТВОИМЪ, БОЖЕСТВЕННЫМЪ, БЕЗСМЕРТНЫМЪ, І ЖИВОТВОРА-
 ЩЫМЪ ТЪИ-НАМЪ. СОБЛЮДИ НАСЪ ВО ТВОЕЙ СВА-ТЫ-НИ, ВСЬ ДЕНЬ ПОУЧАТИСА
 ПРАВ-ДѢ ТВО-ЕЙ. АЛЛИЛѢІА, АЛЛИЛѢІА, АЛ-ЛИ-ЛѢ І — А.



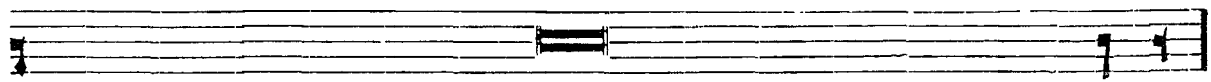
ГОС-ПО-ДИ ПО-МИ-ЛДИ, ГОС-ПО-ДИ ПО-МИ-ЛДИ. Те-бѣ ГОС-ПО-ДИ.
 А-МИНЬ. Ѡ И-МЕНЕ НИ ГОС-ПОД-НИ. ГОС-ПО-ДИ ПО-МИ-ЛДИ. А-МИНЬ.
 БѢДИ ИМА ГОСПОДНЕ БЛАГОСЛОВЕННО Ѡ НЫНѢ И ДО ВѢ-КА. ДВАЖДЫ.



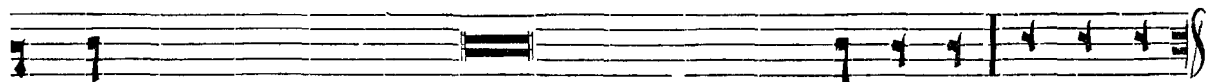
Бѣди ѿма господ-не бла-го-сло-вен-но ѿ ны-нѣ и до вѣ-ка, бла-



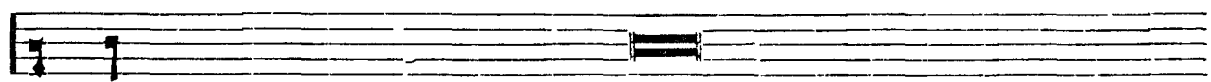
го-сло-вен-но ѿ ны-нѣ и до вѣ-ка. А-минь. Слава о-тцу и сы-



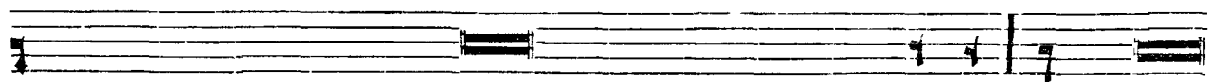
ну, и святому духу, и ныне и присно, и во веки вековъ, а-минь.



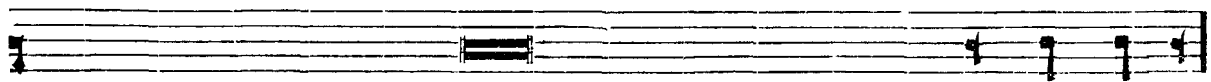
Господи помилуй, господи помилуй, господи по-ми-луй. Бла-го-сло-ви.



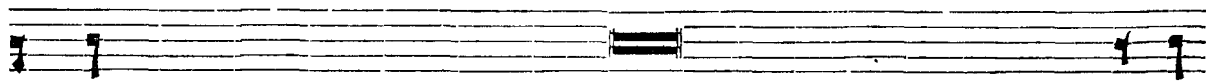
Благочестивѣйшаго, самодержавнѣйшаго, великаго государя нашего им-



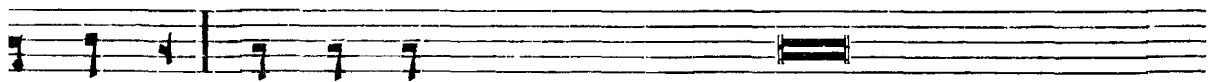
ператора Николая Александровича всея рше - сии, сьпрѣдъ егѡ



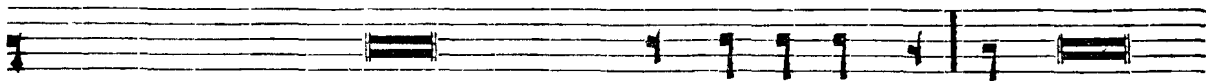
благочестивѣйшую государыню императрицу Александру де-о-д-ов-ну,



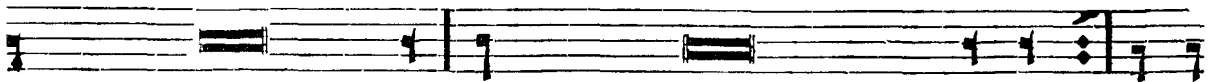
матерь егѡ благочестивѣйшую государыню императрицу Марию де-о-д-ов-



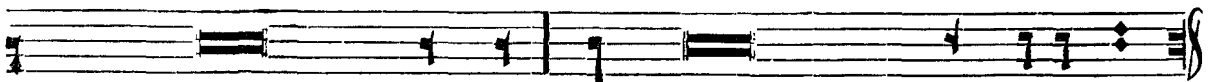
ров-ну, наследника егѡ, благовѣрнаго государя цесаревича и великаго



кнѣзя Алексея Николаевича и весь цар-ствѣ-ющій домъ, святѣйшій



правительствующій съ-нодъ, и высокопреосвященнѣйшаго иерарха, и вса



православныя христї-а-ны, господи сохрани ихъ на мнѡ-га-а лѣ-та.