

мѣй — те іа — зы — цы, и по — ка — рай —  
 те — са. **Прип'євъ:** іа — ко і на — ми богъ,  
 іа — ко і на — ми богъ, і на — ми богъ.

### Нынѣ ѿпущаешіи: Кіевскаго росп'єва.

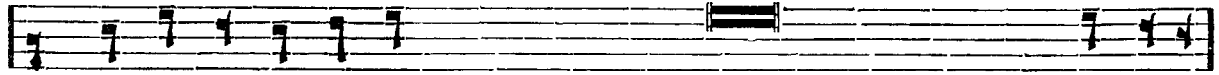
Ны-нѣ ѿ-пуща-еши раба твоего вла-ды-ко, но гла-го-ла-тво-е-  
 ма і ми-ромъ: іа-ко ви-дѣ-ста ѿ-чи-мо-и спа-се-ні-е тво-е,  
 ѿ-же ѿ-си ѡу-го-то-валъ предъ ли-це-мъ всѣхъ лю-дѣй, свѣ-тъ во ѿ-  
 кро-вѣ-ні-е іа-зы-ковъ, и сла-ва лю-дѣй тво-ихъ із-ра-и-ла.

### Бѣгороднице дѣво радуйся:

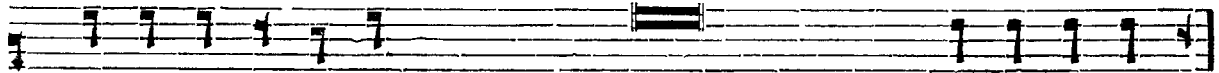
Греческаго росп'єва.

Бо-го-ро-ди-це дѣ-во ра-дуй-ся, бла-го-да-ч-на-а ма-рі-е, гос-  
 подъ і-то-во-ю: бла-го-сло-вѣ-на ты бже-нахъ, и бла-го-сло-вѣ-нахъ плодъ  
 чре-ва тво-е-го, іа-ко спа-са ро-ди-ла ѿ-си дѣ-вѣ на-шихъ.

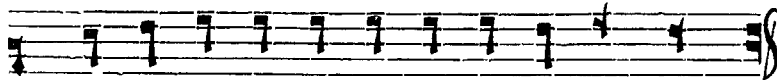
## Кіевскаго роспѣва.



Бо-го-ро-ди-це дѣво рѣдѣса, благодѣтнаа маріе, господь что-бо-ю :

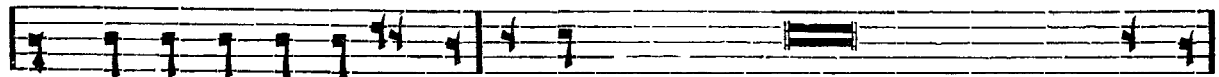


бла-го-сло-вѣ-на ты ѣженѣхъ, и благословѣнъ плодъ чре-ва тво-е-гѣ,

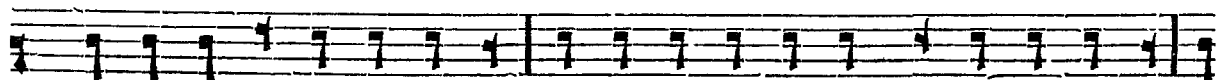


ѣ-кѣ спа-са ро-ди-ла є-си дѣшъ на-шихъ.

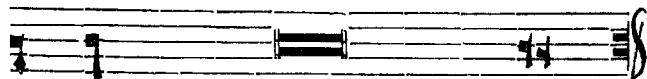
## Обрацѣннаго кіевскаго роспѣва, ѿ глагола.



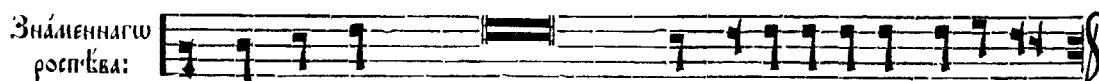
Бо-го-ро-ди-це дѣ-во рѣ-дѣса, благодѣтнаа маріе, господь что-бо-ю :



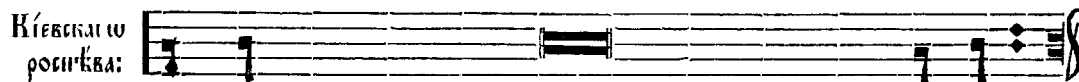
бла-го-сло-вѣ-на ты ѣже-нѣхъ, и бла-го-сло-вѣнъ плодъ чре-ва тво-е-гѣ, ѣ-



кѣ спа-са родила є-си дѣшъ на-шихъ.



Бѣ-ди ѣма господне благо-сло-вѣ-но ѡ нынѣ и до вѣ-ка. Трійды.



Бѣ-ди ѣма господне благословѣно ѡ нынѣ и до вѣ-ка. Трійды.