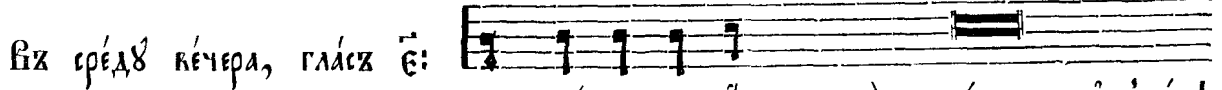
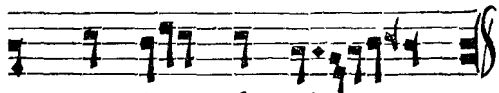


МА ВСА ДНИ ЖИ — ВО — ЧА МО — Е — ГВ.

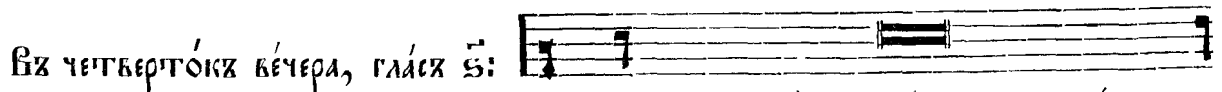


ВЪ СРЕДѢ ВЕЧЕРА, ГЛАСЪ Ѣ:

ГО — ЖЕ ВО ИМА ТВОЕ СПАСИ МА, И ВЪ СИЛѢ

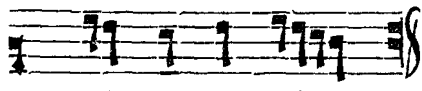


ТВО — ЕИ СЪ — ДИ МИ.

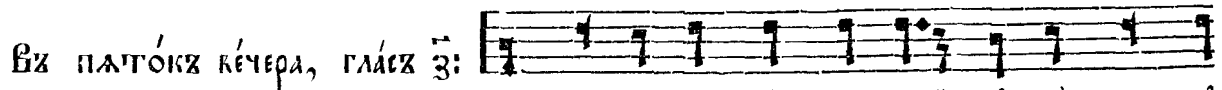


ВЪ ЧЕТВЕРТОКЪ ВЕЧЕРА, ГЛАСЪ Б:

ПОМОЩЬ МОА Ѡ ГОСПОДА СОТВОРИША — ГВ

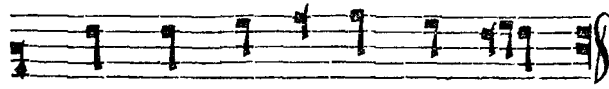


НЕ — ВО И ЗЕМ — ЛЮ.



ВЪ ПЯТОКЪ ВЕЧЕРА, ГЛАСЪ В:

ГО — ЖЕ ЗА — СЪДП — НИКЪ МОИ Ѣ — СИ ТЫ, И



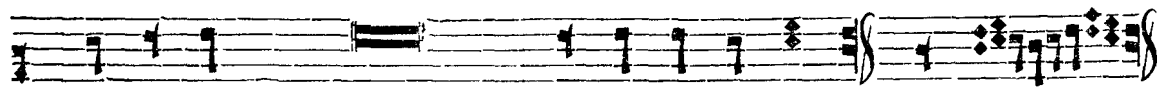
МИ — ЛОСТЬ ТВО — А ПРЕД — ВА — РИЧЪ МА.

### ѢКТЕНІА СЪГЪБАА.

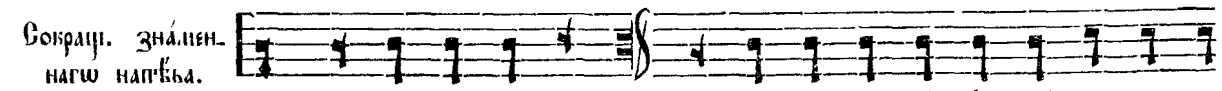


Знаменнаго  
роспѣва.

ГО — СПО — ДИ ПО — МИ — ЛДИ. ГО — СПО — ДИ ПО — МИ — ЛДИ. ГО — СПО — ДИ

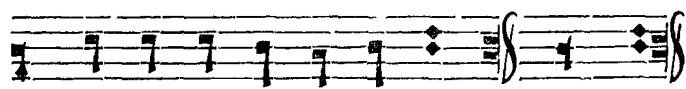


ПО — МИ — ЛДИ, ГОСПОДИ ПОМИЛДИ, ГО — СПО — ДИ ПО — МИ — ЛДИ. А — МИНЬ.



Собраци. знаменнаго  
напѣва.

ГО — СПО — ДИ ПО — МИ — ЛДИ. ГО — СПО — ДИ ПО — МИ — ЛДИ, ГО — СПО — ДИ ПО —



МИ — ЛДИ, ГО — СПО — ДИ ПО — МИ — ЛДИ. А — МИНЬ.

Кіевскаго  
роспѣва.

Го-спо-ди по-мі-лѣй. Го-спо-ди по — мі-лѣй. Го-спо-ди по-  
мі-лѣй, го-спо-ди по-мі-лѣй, го-спо-ди по — мі-лѣй.

Віктенія просительная.

Знаменнаго  
роспѣва.

Го-спо-ди по-мі-лѣй. По-дай го-спо-ди. По-дай го-спо-ди.  
Те-бѣ го-спо-ди. Я-минь. И дѣ-хо-ви тво-е-мѣ.  
ГЛАВІ ВАША:  
Те-бѣ го-спо-ди. Я-минь.

Малаго знамен-  
наго роспѣва.

Го-спо-ди по-мі-лѣй. Го-спо-ди по-мі-лѣй. По-дай го-  
спо-ди. Те-бѣ го-спо-ди. Я-минь.

Кіевскаго  
роспѣва.

Го-спо-ди по-мі-лѣй. Го-спо-ди по-мі-лѣй. По-дай го-  
спо-ди. По-дай го-спо-ди. Те-бѣ го-спо-ди.

Вокраціеннаго  
напѣва.

Го-спо-ди по-мі-лѣй. По-дай го-спо-ди. Те-бѣ го-спо-ди. Я-минь.