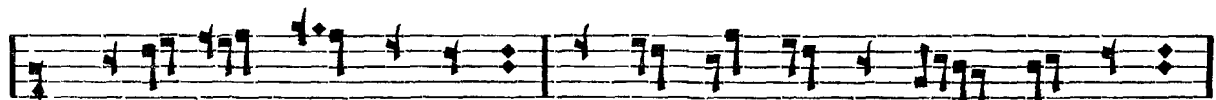
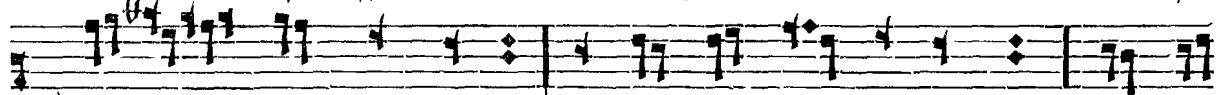


Ќ ТЕБѢ РАДУЕТСА:

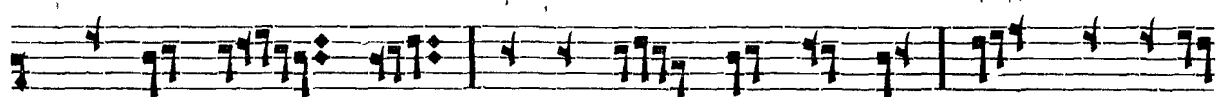
Знаменнаго роспѣва:



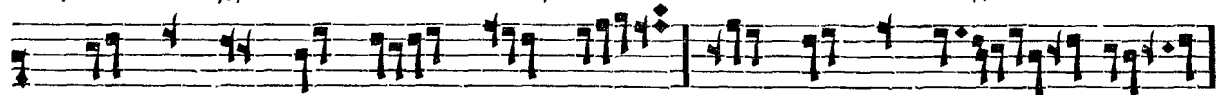
Ќ ТЕ БѢ РА ДУ ЕТ СА, БЛА ГО ДА Ч НА А, ВСА КА А ПВАРЬ,



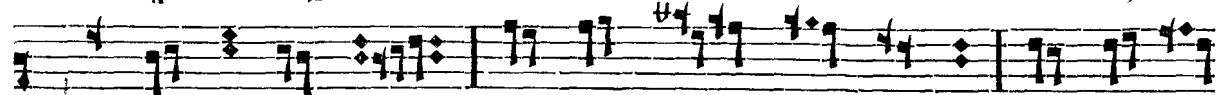
АН ГЕЛЬ СКІЙ СО БОРЪ, И ЧЕ ЛО БѢ ЧЕС КІЙ РОДЪ, Ѡ СВА



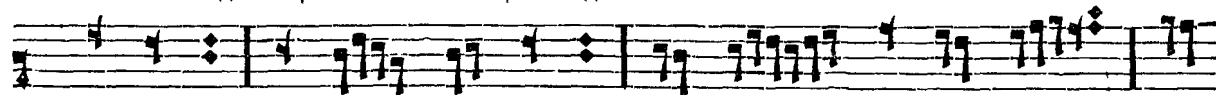
ЩЕН НЫЙ ХРА МЕ И РА Ю СЛО ВЕС НЫЙ, ДѢВ СТВЕН НА А



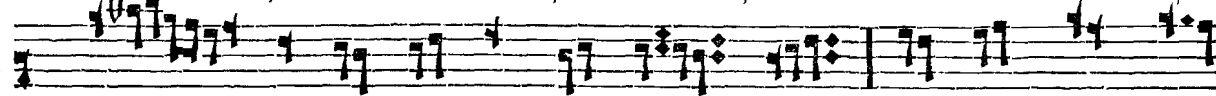
ПО ХВА ЛО, ИЗ НЕ А ЖЕ БОГЪ КО ПЛО ЧІ СА,



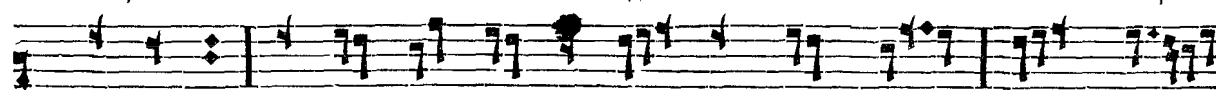
И МЛА ДЕНЕЦЪ КЫСЦЪ, ПРЕЖ ДЕ ВѢКЪ СЫЙ БОГЪ НАШЪ: ЛО ЖЕ СНА



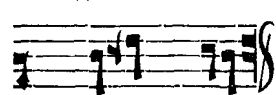
БО ТВО А ПРЕ СТОЛЪ СО ТВО РИ, И ЧРЕ БО ТВО Е ПРО



СТРАН НѢ Е НЕ БЕСЪ СО ДѢ ЛА. Ѡ ТЕ БѢ РА

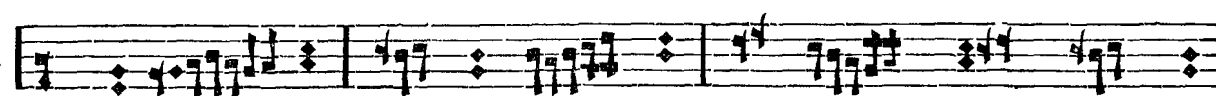


ДУ ЕТ СА, БЛА ГО ДА Ч НА А, ВСА КА А ПВАРЬ, СЛА ВА



ТЕ БѢ.

Кіевскаго роспѣва:



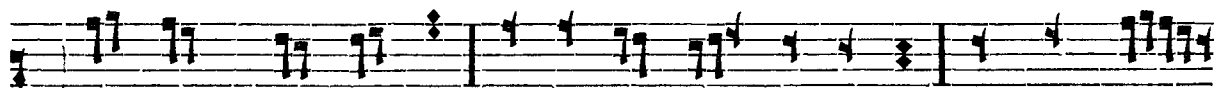
Ќ ТЕ БѢ РА ДУ ЕТ СА, БЛА ГО ДА Ч НА А,

ВСА — КА — А ЧВАРЬ, АН — ГЕЛЬ — СКІЙ СО — БОРЪ, И ЧЕ — ЛО —
 ВЪ — ЧЕС — КІЙ РОДЪ, Ѡ — СВА — ЩЕН — НЫЙ ХРА — МЕ И РА — Ю
 СЛО — ВЕС — НЫЙ, ДЪВ — СТВЕН — НА — А ПО — ХВА — ЛО, ИЗЪ
 НЕ — А — ЖЕ БОГЪ ВО — ПЛО — ТИ — СЯ, И МЛА — ДЕ — НЕЦЪ
 БЫСТЪ, ПРѢЖ — ДЕ ВЪКЪ СЫЙ БОГЪ НАШЪ: ЛО — ЖЕС —
 НА БО ПВО — А ПРЕ — СТѢОЛЪ СО — ЧВО — РИ, И ЧРЕ —
 ВО ПВО — Е ПРО — СТРАН — НЪ — Е НЕ — БЕСЪ СО — ДЪ — ЛА.
 Ѡ ПЕ — ВЪ РА — ДЪ — ЕЩ — СЯ, БЛА — ГО — ДАТ — НА —
 А, ВСА — КА — А ЧВАРЬ, СЛА — ВА ПЕ — ВЪ,
 СЛА — ВА ПЕ — ВЪ.

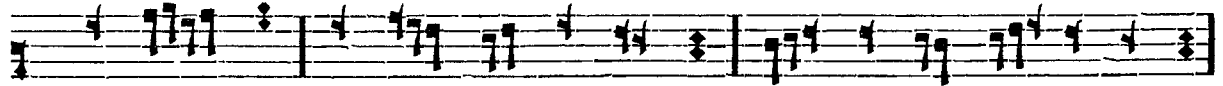
Греческаго роспѣва, гласъ ѱ:

Ѡ ПЕ — ВЪ РА — ДЪ — ЕЩ — СЯ, БЛА — ГО — ДАТ — НА — А, ВСА — КА — А ЧВАРЬ,

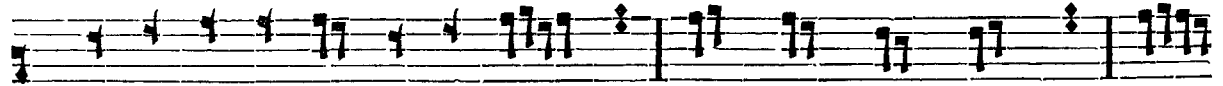
БЖТКЕННАА



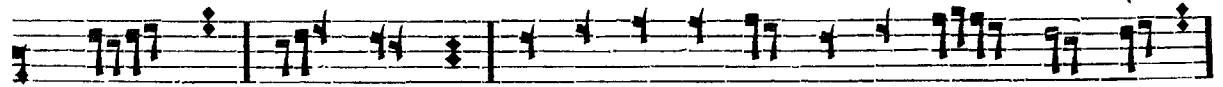
Ан-гель-скій со-во́ръ и че-ло-вѣ-чес-кій родъ, ѿ-сва-щен-



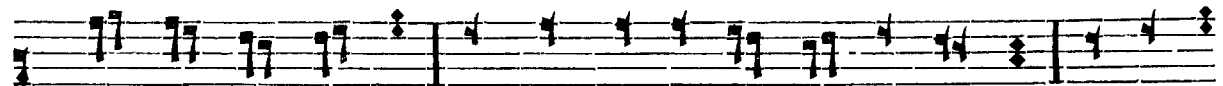
ный хра-ме и ра-ю сло-вѣс-ный, дѣв-сткен-на-а по-хва-ло,



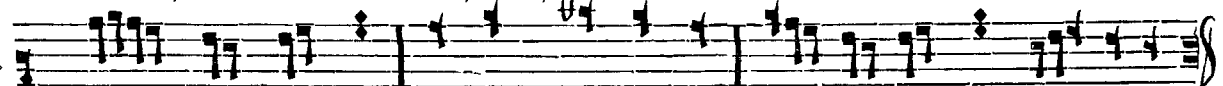
и́з не-а-же богъ во-пло-ти-са, и мла-де-нецъ высть прѣ-



жде вѣкъ сый богъ нашъ: ло-же-сна́ во-тко-а пре-стѣлъ со-тко-ри,

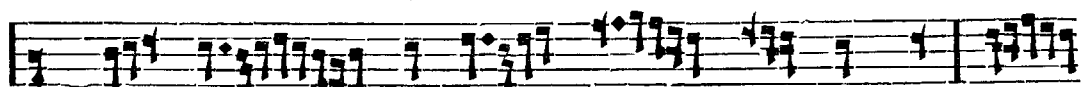


и чре-во-тко-е про-стѣран-нѣ-е не-вѣсз со-дѣ-ла. Ѿ-тѣ-вѣ-

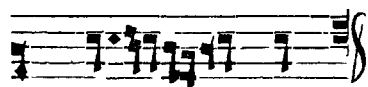


ра-дѣ-ст-са, бла-го-дѣ-на-а, вса-ка-а тварь, сла-ва-тѣ-вѣ-

Кіевская
роспѣва:



И всѣхъ и вса, и всѣхъ и вса, и



всѣхъ и вса.