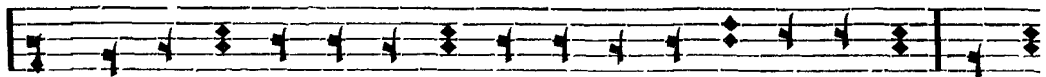


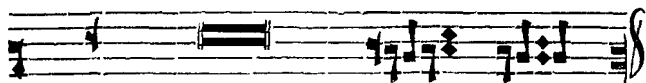
Знаменнаго
росп'їва:



Прі — и — ді — те по — кло — нім — ся, и при — па — дёмъ ко хрі — стѣ, спа — сї

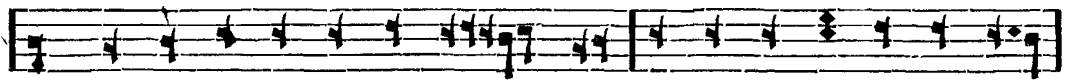


ны сї — не бо — жїй вос — кре — сїй и зъ мёрт — выхъ по — ю — щы — а ти: а — ли — лѣ —

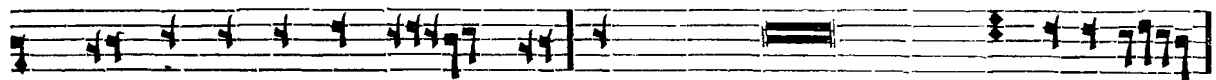


їа, а — ли — лѣ — іа, а — ли — лѣ — іа.

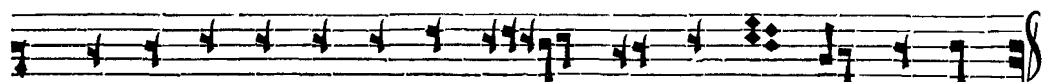
Греческаго
росп'їва:



Прі — и — ді — те по — кло — нім — ся, и при — па — дёмъ ко хрі — стѣ,

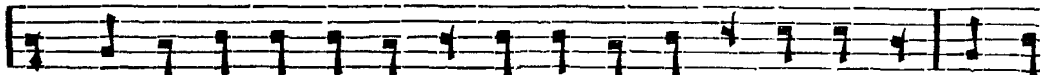


спа — сї ны сї — не бо — жїй, вос — кре — сїй и зъ мёрт — выхъ по — ю — щы — а ти:

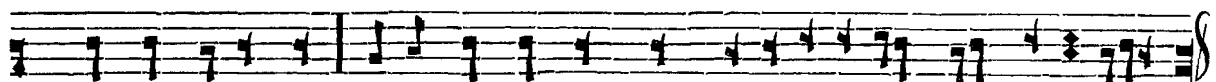


а — ли — лѣ — іа, а — ли — лѣ — іа, а — ли — лѣ — іа.

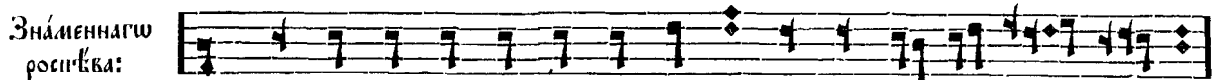
Вокр. знам.
росп'їва:



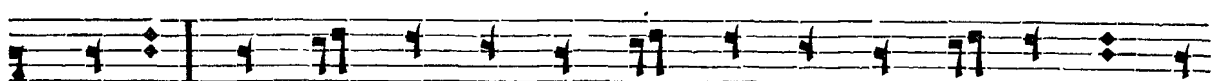
Прі — и — ді — те по — кло — нім — ся, и при — па — дёмъ ко хрі — стѣ, спа — сї



ны сї — не бо — жїй, вос — кре — сїй и зъ мёрт — выхъ по — ю — щы — а ти: а — ли — лѣ — іа.



Гос — по — ди спа — сї бла — го — чес — тіи — вы — а, и оу — слы — ши ны.

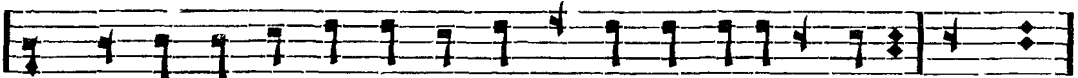


ї — мїнь. Сва — тїй бо — же, сва — тїй крѣп — кїй, сва — тїй без — смёрт — ный

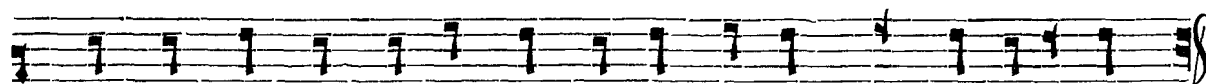


по — ми — лїи насъ.

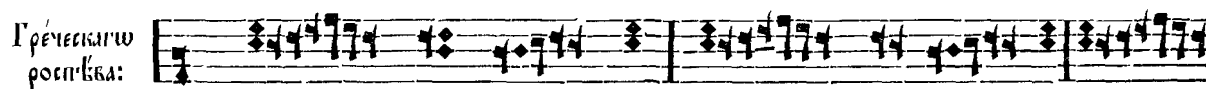
Кіевскаго
росп'їва:



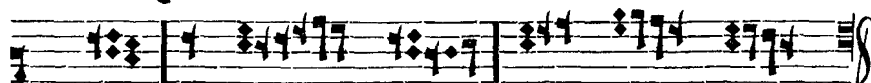
Гос — по — ди спа — сї бла — го — чес — тіи — вы — а, и оу — слы — ши ны. ї — мїнь.



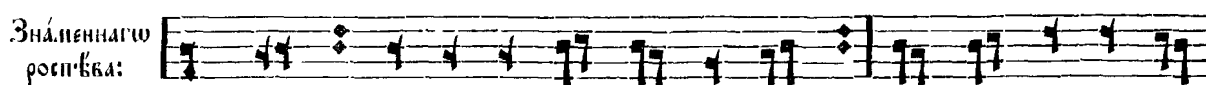
СВА — ТЫЙ БО — ЖЕ, СВА — ТЫЙ КРЪП — КИЙ, СВА — ТЫЙ БЕЗ — СМЕРТ — НЫЙ ПО — МИ — ЛДИ НАСХ.



СВА — ТЫЙ БО — ЖЕ, СВА — ТЫЙ КРЪП — КИЙ, СВА —



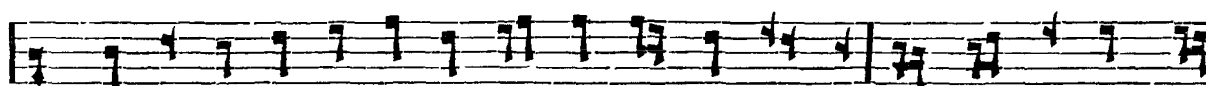
ТЫЙ БЕЗ — СМЕРТ — НЫЙ ПО — МИ — ЛДИ НАСХ.



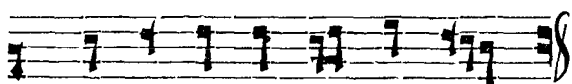
Е — ЛИ — ЦЫ ВО ХРІ — СТѦ КРЕ — СТИ — СЧЕ — СЯ, ВО ХРІ — СТѦ Ш — БЕ —



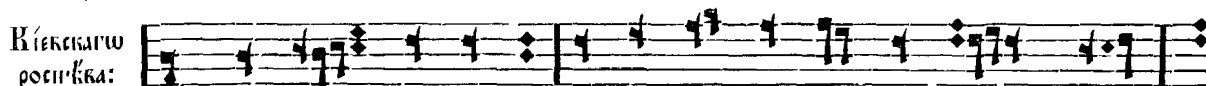
КО — СЧЕ — СЯ, АЛ — ЛИ — ЛДИ — А.



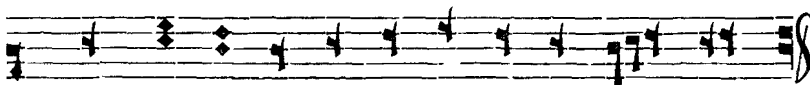
КРЕ — СТѦ ТВО — Е МЪ ПО — КЛА — НА — ЕМ — СЯ БЛА — ДИ — КО, И СВА — ТО — Е ВОС —



КРЕ — СЕ — НИ — Е ТВО — Е СЛА — ВИМЪ.



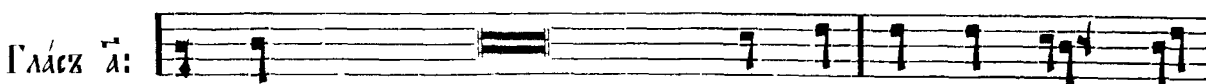
КРЕ — СТѦ ТВО — Е МЪ ПО — КЛА — НА — ЕМ — СЯ БЛА — ДИ — КО И



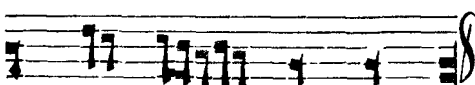
СВА — ТО — Е ВОС — КРЕ — СЕ — НИ — Е ТВО — Е СЛА — ВИМЪ.

Прокімены воскресны:

Знаменнагш роспѣва.



БѢДИ ГОСПОДИ МИЛОСТЬ ТВОЯ НА НАСХ, ІА — КО — ЖЕ ОУ —



ПО — БА — ХОМЪ НА ЧА.