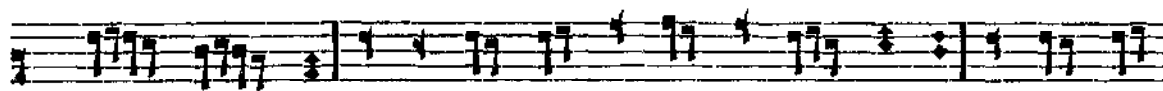
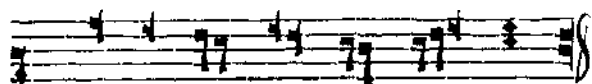


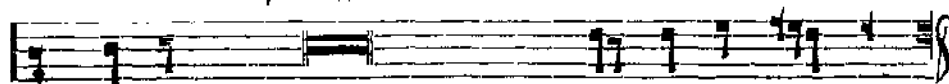
Окчѡи х



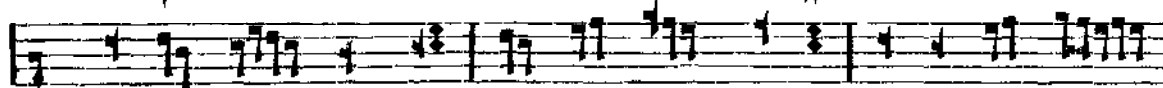
вѣрѣ на а: ты бо є си мѣ ра при вѣ жи. це, и за стѣ.



плє нї е рѡ да на ше. гѡ.



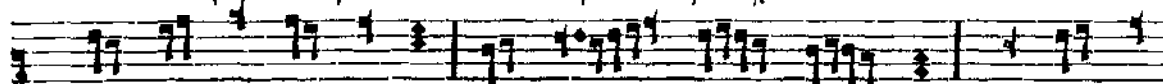
Ли. цѣ твоємѣ помѡлатѣа бо гѣ тї и люд стї и.



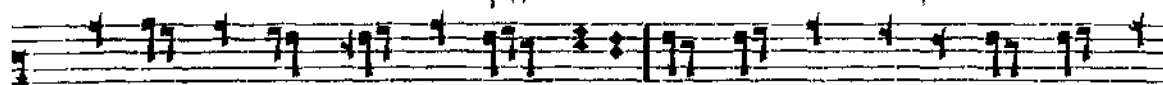
Ѳб. но вї са мѣрѣ в ро. жде ствѣ тво ємѣ, бо го. ро. дї.



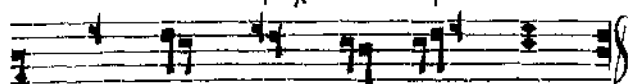
чель. ни. це Ѳт. ро. ко. вї. це, вѣр. ныхъ спа. се. нї. е, и не.



Ѳ. сы. пѣ. е. ма. а. пред. стѣ. чель. ни. це. бла. го. чє.

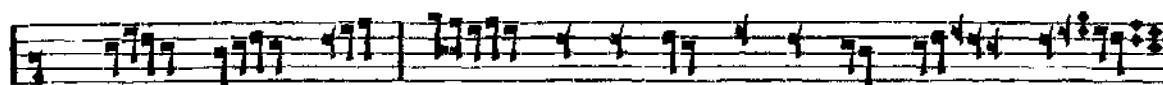


стнѡ мо. лѣ. щихъ тѣ, пре. чнѣ. стѣ. а, не. пре. стѣй. мо. лѣ. щн при. лѣ. ж.



нѡ ѡ вѣрѣхъ по. ю. щихъ тѣ.

Слѡва, и нѣнѣ, вѣрѡдиченѣ:



Ѳб. лавѣ тѣ свѣ. та при. сно. єщн. на. гѡ, дѣ. во,



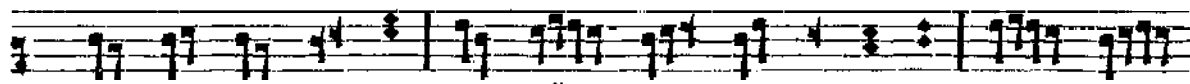
про. рѡкѣ и. ме. но. ва: и з. те. вѣ. во. иѣ. кв. дѡждѣ



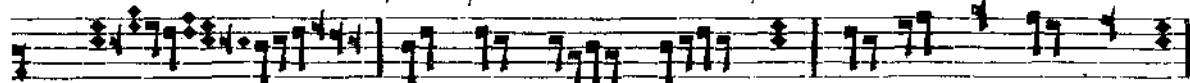
на рѣ. нѡ. єшехъ слѡ. во Ѳт. че. е, и и з. те. вѣ. воз. сї.



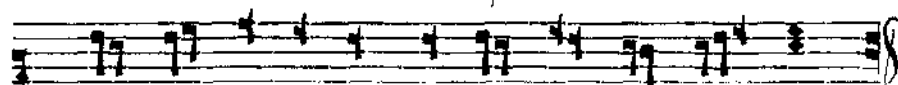
А́ — ВЫЙ МІРЪ ПРѠ — СВѢ — ЧИ, ПРѠ — ЛЕГЧѢ ОУ — ПРАЗ — НИ ХРІ — СПОСЪ БО́ГЪ НА́ШЪ.



ЧТО — ГО́ МО — ЛА́ — ЦИ ПРІ — ЛѢЖ — НУ, ПРѠ — СВА — ГА́ — А, МО — ЛИМ —



СА, НЕ ПРѠ — СГАНѠ́ НА́СЪ, И́ — ЖЕ И́С — ЧИН — ИУ —

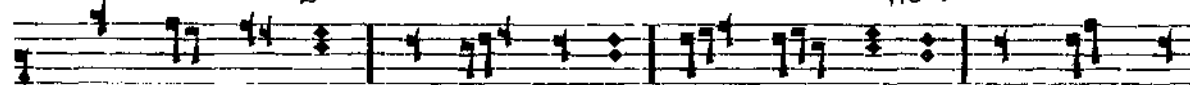


БО — ГО — РО — ДИ — ЦѸ́ И́С — ПО — ВѢ́ — ДА — Ю — ЩИХЪ ПА́.

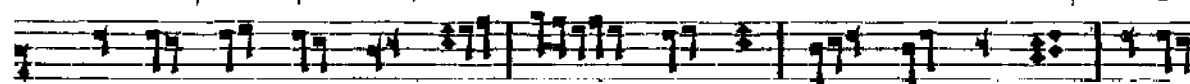
Тропа́рь воскресенїа:



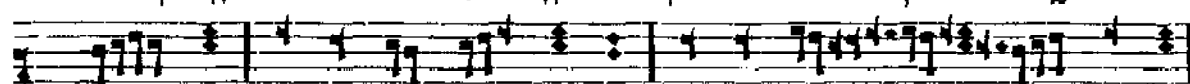
ВА́ — МЕ — НИ ЗА — ПЕ — ЧА́ — ТА — НѸ́ Ѡ́ — І — У — ДѢИ, И́ КО — Н —



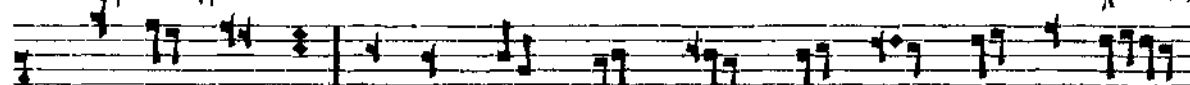
НУМЪ СЪРѠ — ГѸ́ — ЩИМЪ ПРѠ — ЧІ — СТО — Е ПРѢ́ — ЛО ПРВО — Е, ВО — СКРЕ́САЪ Ё́ —



СИ́ ПРІ — ДНѢВ — НЫИ СПА́ — СЕ, ДА́ — РѸ́ — ЛИ́ МѠ — РО — ВИ ЖІЗНЬ, СЕ — ГѸ́



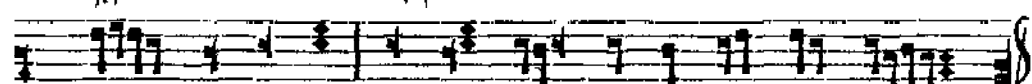
РА́ — ДИ СИ́ — ЛЫ НЕ — БѢС — НЫ — А ВО — ПІ́ — А — ХЪ ЧИ,



ЖИ — ЗНО — ДА́В — ЧЕ: СЛА́ — ВА ВОС — КРЕ — СЕ́ — НИ́ — Ю ПРВО — Е — МѸ́,



ХРІ — СПЕ: СЛА́ — ВА ЦА́Р — СТВѠ́ — Ю ПРВО — Е — МѸ́: СЛА́ — ВА СМО — ПРѠ — НИ́ —



Ю ПРВО — Е — МѸ́, Ё́ — ДНѠ́ — НЕ ЧЕ — ЛО — ВѢ́ — КО — ЛѠ́В — ЧЕ.