

ДЕР-ЗАЙ-ТЕ ОУ-БШ, ДЕР-ЗАЙ-ТЕ, ЛЮ-ДІ-Е БО-ЖІ-И: И-ВО  
 ТОЙ ПО-БѢ-ДИТЪ ВРА-ГІ, ІА-КШ ВСЕ-СІ-ЛЕНЪ.

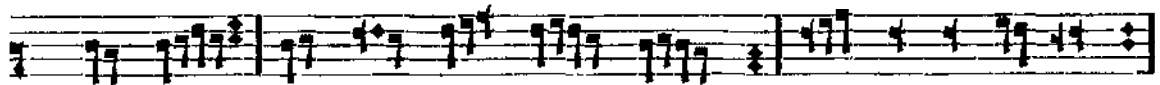
### На стѣхѡвникъ стѣхѣра:

СТРА-СТІ-Ю ТВО-Е-Ю, ХРІ-СТЕ, Ш СТРА-СТІ-Ю ЕКО-КО-ДІ-ХОМ-ІА,  
 И ВОС-КРЕ-СѢ-НІ-ЕМЪ ТВО-ИМЪ ИЗЪ МС-ТЛѢ-НІ-А ИЗЪ БѢ-ВИ-  
 ХОМ-ІА, ГО-СПО-ДИ, СЛА-ВА ТЕ-БѢ.

### Ины стѣхѣры по ѡлфавитѣ:

ГО-СПОДЬ ВОЦАРІСА, ВЪ ЛѢПОУѢ ШЕ-ЛЕ-СѢ. ДА РА-  
 ДЪ-ЕШЪ СѢ ТѢБѢ, НЕ-ВЕ-ІА ДА ВЕ-СЕ-ЛѢТЪ СѢ, РЪ-КА-  
 МИ ДА ВОС-ПЛѢ-ЩУТЪ ІА-ЗЫ-ЦЫ І ВЕ-СѢ-ЛІ-ЕМЪ: ХРІ-СТОСЪ КО-СПАСЪ  
 НАШЪ, НА КРЕ-СТѢ ПРИ-ГВО-ЗДѢ ГРѢ-ХІ НА-ША: И СМЕРТЬ ОУ-

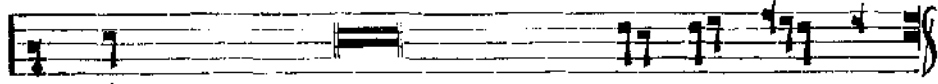
О К Р Ѣ Ш Н Ы Х



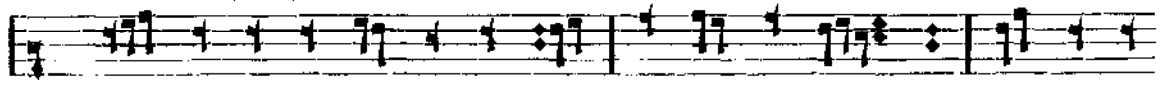
мерт-вѣхъ жи-вѣхъ нѣмъ да ро-ва, пад-ша-го а-да-ма



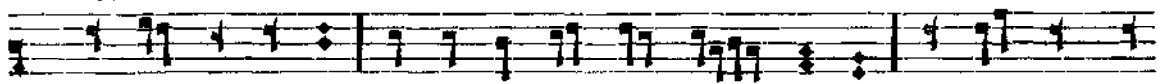
всѣ-ро-д-на-го во-с-кре-сѣ-н-и-я, я-ко-же че-ло-вѣ-ко-лю-б-ви.



И-бо оу-ч-вер-ди-в-се-л-ен-и-ю, я-же не по-де-и-ж-и-т-с-я.



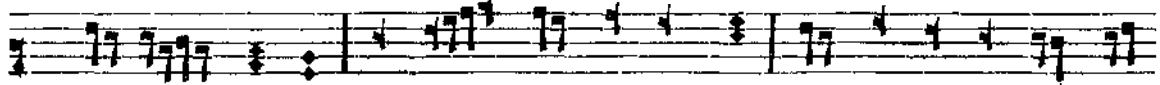
Ц-ар-ь-с-ы-и не-ве-сѣ и зе-м-ли, не по-с-ги-ж-и-т-с-я, ко-ле-ю



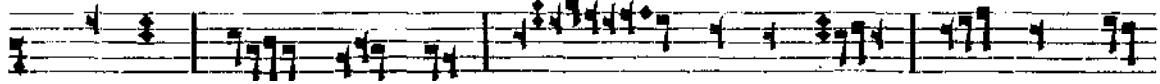
ра-е-па-ла-са е-и за че-ло-вѣ-ко-лю-б-ви: е-го-же а-д-а



с-рѣ-т-и-л-о-у гор-чи-ца, и пра-в-ед-ны-хъ дѣ-ш-и прї-е-м-ша коз-ра-



до-ва-ша-са: а-да-ма же, ки-дѣ-в-ца зи-ждѣ-те-ла в-пре-не-



пѣ-ни-хъ, во-с-кре-се. ѿ-де-се! ка-ко-же смѣр-



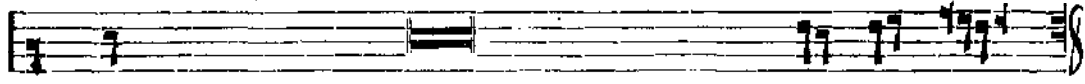
ти-вѣ-с-и-и вѣ-хъ жи-вѣ-хъ; но я-ко-же во-с-хо-дѣ-н-и-и



про-с-вѣ-т-и-и, зо-вѣ-н-и-и и гла-го-лю-и-и: во-с-кре-сѣ-и



и-з-мерт-вѣ-хъ, го-спо-ди, сла-ва те-бѣ.



До-мѣ-н-у-ю по-до-б-я-е-т-с-я св-я-т-и-и, го-спо-ди, в-дол-го-тѣ-л-н-и-и.



О́КТΩИХЪ

МА - ѿ ТЕ - БѢ НЕ ПРѢ - ЗРИ, НО ГѢ - КѠ БЛА - ГО - У - ЧРѠВ - НА - ГО  
 ЧРѠ - И - МА РЪ - КА - МА НО - СѦ - ЦИ, НА ЧРѠ - ѿ РА - БѢ  
 ОУ - МИ - ЛО - СЕР - ДИ - СѦ, И МО - ЛИ ТВА - РИ - СѦ ДЪ - ШѦМЪ НА - ШЫМЪ.

Тропа́рь и бѣ́городиченъ: Зри на малѣи вечерни, л. г.

На оутрени, Бѣ́гы гды:

ГО́ДЪ ГО - СПО́ДЪ, И ГѢ - ВѢ - СѦ НАМЪ, БЛА - ГО - СЛО - ВѢНЪ ГРА - ДѢИ  
 ВО И - МА ГО - СПО - ДНЕ.

Тропа́рь и бѣ́городиченъ.

Степѣнны, антѣфѡнъ перкыи:

ВНЕ - ГАДѢ СПОР - КѢ - ЧИ МИ, ОУ - СЛЫ - ШИ МО - ѿ ВЪ - ЛѢЗ - НИ,  
 ГО - СПО - ДИ, ТЕ - БѢ ЗО - ВЪ.  
 ПЪ - СТАИ - НЫМЪ НЕ - ПРЕ - СТАИ - НО - Е БО - ЖЕ - СТВЕН - НО - Е ЖЕ - ЛѦ.  
 НИ - Е БЫ - КѦ - СЪ, ЛѢ - РА СЪ - ШЫМЪ СЪ - СЪ - НА - ГѠ КРО - МѢ.