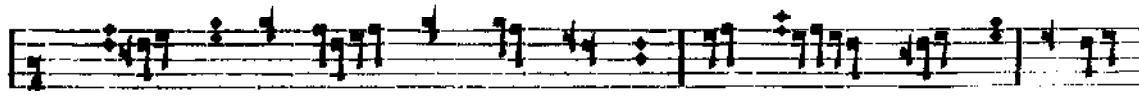


О́КТИ́НА

На літурґіи, нзобразительна, блаженна:



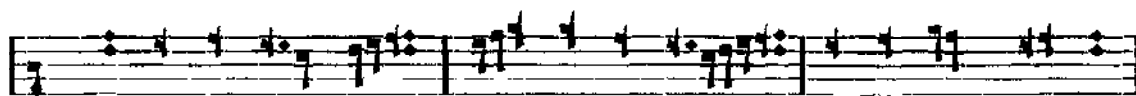
Гла́съ чїи при-но́ — симъ раз-во́и-ничъ и мо́ — лим-са: по-ма-
 нїи на́съ, сла́ — ве, во ца́р — ствіи тво́ — їмъ.

Дополне́нїа ко вѣмъ гла́сѣ.

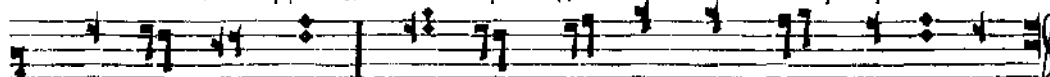
а) Подшѣны:



Ѣ́гда ѿ дре-ва члѣмѣрт-ва а́рї-ма-дѣи сла́тъ вѣбѣъ жи-во-члѣ,
 смѣрно-ю и плащаницю члѣ, хрї-стѣ, ѿб-вѣтъ, и лю-бо-вї-ю по-дѣи.
 за-ше-са, се́рд-цемъ и оу-стна-ми, члѣ-ло не-члѣн-но-е тво-ѣ ѿб-
 ло-бы-за-ти: о-ва-че ѿ-держимъ стра-хомъ, ра-дѣ-а-са во-
 пї-а-ше-ти: сла-ва снис-хо-ждѣ-нї-ю тво-ѣ-мѣ, че-ло-вѣ-
 ко-люб-че.

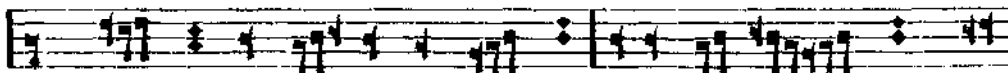


ДѢ - МЕ ѢВ - ФРА - ДОВЪ, ГРА - ДЕ СВА - ТИИ, ПРО - РО - КОВЪ СЛА - КО,

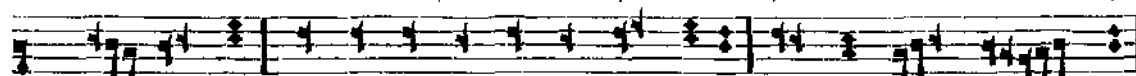


Ѣ - КРА - СИ ДОМЪ, БНЕМ - ЖЕ БО - ЖЕ - СТВЕН - НИИ РА - ЖДА - ЕМУ - СА.

Кіевскаго
роука.



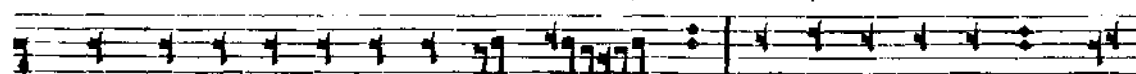
Ѣ - ГДА Ѡ ДРЕ - ВА ТЛ - МЕРТ - ВА А - РИ - МА - ДИИ СМЛ - ГЪ ВО - КЪХЪ



ЖИ - ВО - ТА, СМЪР - НО - Ю И ПЛА - ЦА - НИ - ЦЕ - Ю ТЛ - ХРИ - СТЕ, ѠБ - ВНЪХЪ,



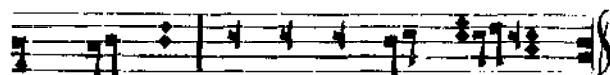
И ЛЮ - БО - ВІ - Ю ПО - ДВИ - ЗА - ШЕ - СА, СЕРД - ЦЕМЪ И Ѣ - СТИ - МИ, ТЪ - ЛО НЕ -



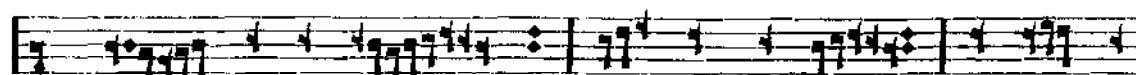
ТЛ - И - НО - Е ЧВО - Е ѠБ - ЛО - ВЪ - ЗА - ЧИ: Ѡ - БА - ЧЕ Ѡ - ДЕР - ЖИ - МЪ СЪ - РА -



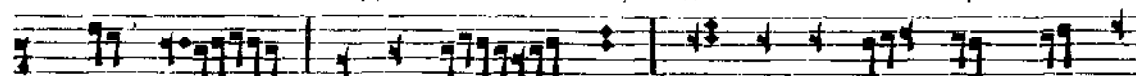
ХОМЪ, РА - ДЪ - А - СА БО - ПІ - А - ШЕ - ТИ: СЛА - КА СНИ - ХО - ЖДЕ - НИ - Ю ЧВО -



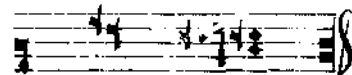
Е - МЪ, ЧЕ - ЛО - ВЪ - НО - ЛИ - ЧЕ -



ДѢ - МЕ ѢВ - ФРА - ДОВЪ, ГРА - ДЕ СВА - ТИИ, ПРО - РО - КОВЪ



СЛА - ВО, Ѣ - КРА - СИ ДОМЪ, БНЕМ - ЖЕ БО - ЖЕ - СТВЕН - НИИ РА -



ЖДА - ЕМУ - СА.