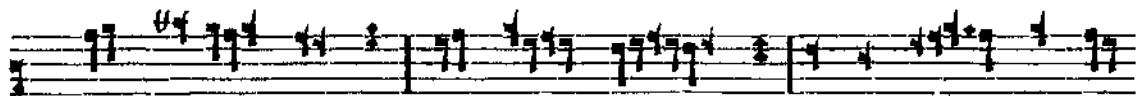


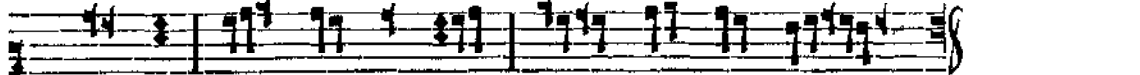
Ины стѣхѣры востѣчны:

Пѣснь оу́ — трен-ню-ю мѹ-ро-нѹ — си-цы же-ны
 го-де-зѣ-ми при-но-шѣ-хѹ-че-вѣ. го-спо-ди, бла-го-ш-
 хѣ-нї-а во-а-ро-ма-ты-и-мѣ-ша, грѣ-ба-тво-е-гѹ
 до-сти-го-ша, пре-чи-сто-е-чѣ-ло-тво-е-по-ма-за-
 ти-тѣ-а-ша-са. ан-гелѣ-вѣ-дѣ-и-на-ка-ме-ни-чѣ-мѣ
 бла-го-вѣ-сти: что-и-ше-че-жи-ва-го-с-мерт-вы-ми;
 смерт-ь во-по-пра-вы-и-во-кре-се-гѣ-во-бо-га, по-да-
 а-вѣ-мѣ-вѣ-дѣ-и-ю-ми-лог-ь.
 бли-ста-а-са-ан-гелѣ-на-грѣ-вѣ-тво-е-мѣ-жи-во-тѣ-ор-нѣ-мѣ,
 мѹ-ро-нѹ — си-ца-мѣ-гла-го-ла-ше: и-с-то-ци-вы-и-гѣ-

ОКТИХА



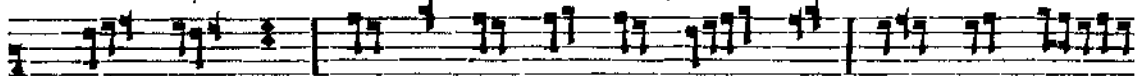
ВЫ ИЗ - БА - ВИ - ГЕЛЬ ПАТЬ - НИ А - ДА. И ВОС - КРЕ - СЕ ТРИ -



ДНЕ - ВЕНХ, ІА - КВ ДІИХ ВОГХ И ВСЕ - СІ - ЛЕНХ.



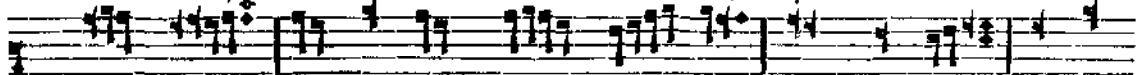
ГО ГРО - ВЪ ПЛ И - СНА - ШЕ, ПРИ - ШЕД - ШИ ВО Е - ДІ - НУ



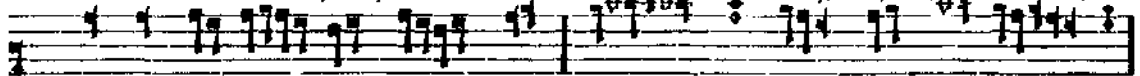
Ў СЪБ - ВЪТХ МА - РІА МА - ГДА - ДІ - НА, НЕ ѠВ - РЪТ -



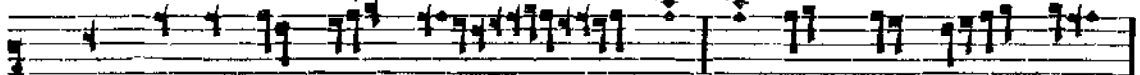
ШИ ЖЕ РЫ - ДА - ШЕ, І ПЛА - ЧЕМХ КО - ПІ - Ю - ЦИ: ОУ - ВЪ МРЪК, І ПА



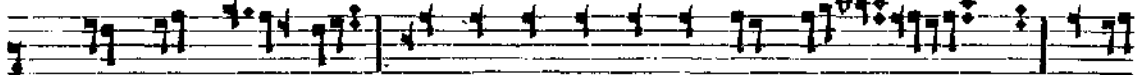
СЕ МОЙ! ОУ - КРА - ДЕНХ ВІЛХ СІ ВРЪХЦ ЦА - РЪ. ОУ - ПРЪГХ



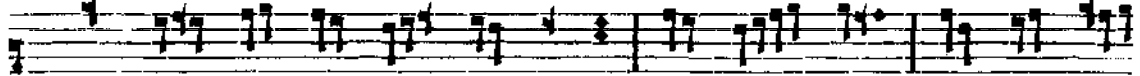
ЖЕ ЖИ - ВО - НОС - НЫХЦ АН - ГЕЛХ ВІДЪТЪ ГРО - БА КО - ПІ - А - ШЕ:



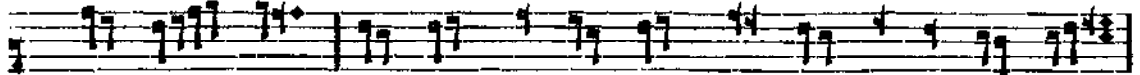
ЧТО ПЛА - ЧЕ - ШИ, Ѡ ЖЕ - НО; ПЛА - ЧЪ, ГЛА - ГО - ЛЕТХ,



ІА - КВ ВЪА - ША ГО - СПО - ДА МО - Е - ГО Ѡ ГРО - БА, И НЕ



ВЪМХ, ГДѢ ПО - ЛО - ЖІ - ША Е - ГО. СІ - А ЖЕ ѠВ - РА - ЧІИХ.



ШИ - СЯ ВСПАТЬ, ІА - КВ ВІ - ДѢ ПЛ, А - БІ - Е КО - ЗО - ПИ:



ГО - СПОДЪ МОЙ И ВОГХ МОЙ, СЛА - ВА ТЕ - БѢ.

ѿ-вѣ-и за-тво-ри-ша во-грю-бѣ жи-вотъ, раз-бой-
 никъ же ѿ-вѣ-зе а-зы-комъ на-сла-ждѣ-нї-е,
 зо-вѣи и гла-го-ла: со-мно-ю ме-не ра-ди рас-
 пнѣи-са, со-ш-вѣ-си-са мѣ-на дре-вѣ, и га-ни-
 са мнѣ на-пре-сто-лѣ со-от-цемъ съ-да: той во-
 сѣтъ хри-сто-съ божъ нашъ, и-мѣ-аи-вѣ-лі-ю
 мѣ-лостъ.

Слава, Стѣхѣра оутренная ѿвѣликаа. (Зри въ концѣ книги).

и нынѣ: Пре-бла-го-сло-вен-на-е-си. бо-го-ро-ди-це
 дѣ-во, во-плѣ-шима-са и-з-те-вѣ-а-дъ-пач-ни-са,
 а-дѣ-ма-во-з-вѣ-са, кла-тва-по-тре-би-са,
 ѿ-ва-ско-бо-дѣ-са, смертъ оу-мерт-ви-са, и-мѣ-и-жн-хомъ.

Ὁ ΚΤΩΝΥΧ

Τῆς ΜΥΣ ΒΟΕ Π' Ἐ ΒΑ — ἰϛ — ΨΕ ΒΟ — Π' Ἐ ΜΥΣ: ΒΛΑ — ΓΟ — ΣΛΟ — ΒΕΝΥ Χρῖ — στός Βόγυ
 ΒΛΑ — ΓΟ — ΒΟ — ΛΗ — ΒΥΠ Π' Α — ΚΩ, ΣΛΑ — ΒΑ ΤΕ — Β' Ἐ.

На литургии, иже вразительна, блаженна:

Ὡ βέργ — ша — го, Χρῖ — στέ,
 ΖΑ — ΠΟ — Β' Ἐ ΔΥ ΤΒΟ — Ю, Π' Α — ΟΥ — ЦΑ Α — ΔΑ — ΜΑ ἰϛ — ΡΑ — Λ ἰϛ —
 ΓΗΛΥ Ἐ — σι, ΡΑΖ — ΒΟΗ — ΝΗ — ΚΑ ЖЕ, ΨΕ — ΔΡΕ, ἰϛ — ΠΟ — Β' Ἐ — ΔΑΥ.
 ША Ч' А НА КРЕ — СТВ' Ἐ, К' ὌΝΥ ΒΕΕ — ΛΙΛΥ Ἐ — σι, ΖΟ — Β' Ἐ —
 ЦΑ: ΠΟ — ΜΑ — ΝΗ ΜΑ, ΕΠΑ — СЕ, ΒΟ ЦАР — СТВ' Ἐ —
 ΤΒΟ — Ἐ ΜΥΣ.

Дополнѣнія къ Г-мъ гласу.

а) Подобенъ:

ΒΕ — ΛΙ — Λ ΚΡΕ — СΤΑ ΤΒΟ — Ε — ΓΩ, ΓΟ — ΕΠΟ — ΔИ, ἘИ — ΛΑ, ΒΟ — ΔΡ' Ἐ.