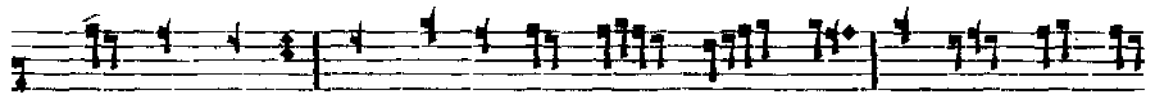


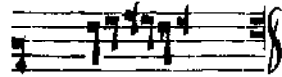
СВѢТЛО Е МѢ, ПРЕЧЕСТНА А, ИСКШЕННА БО МѢ.
 ЖЕ СКАГШ НЕ ПРІЕМШИ, ВЕЕ НЕ ПО РОЧНА А, РОДИЛА
 ЕСИ БЕЗ ОУЦА ЕДИНА ПЛОТІЮ, ПРІЖДЕ ВѢКШ
 Ш ОУЦА РОЖДЕННАГО БЕЗ МАТЕРЕ, НИ КАКО ЖЕ
 ПРЕТЕРПѢВШАГО ИЗ МѢКНЕННА, ИЛИ СМѢШЕННА,
 ИЛИ РАЗДѢЛЕННА, НО СВОЮ СЪЩЕСТВЪ СВОЮ СЪВО
 ЦѢЛО СОХРАНИШАГО. ЧѢМ ЖЕ МАТИ ДѢВО
 ВЛАДЫЧИЦЕ, ЧТО ГО МОЛИ ПАСТІСА ДѢШАМЪ,
 ПРАВО СЛАВНШ БОГО РОДИЦѢ ИСПОВѢДАЮЩИХЪ ТѢ.

На стѣхобникъ стѣхѣра:

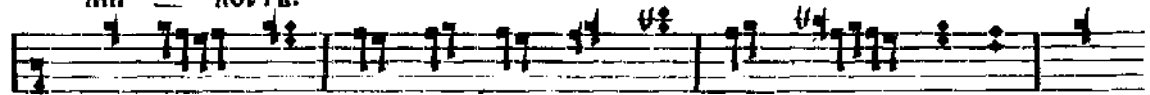
СВѢТІЮ ТВОЕЮ, ХРИСТЕ, ШМАЧІВЫЙ СЪЛНЦЕ
 И СВѢТОМЪ ТВОЕГШ ВОСПРЕСЕННА ПРОСВѢТІВЫЙ



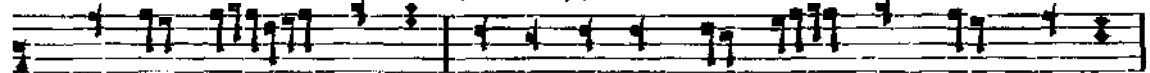
ВОС-КРЕСЛЪ ѿ СЯ, ЖИЗНЬ ДА-РЪ А МІ — РО — ВИ И ВЕ — ЛІ — Ю



МНІ — ЛОБЧЬ.



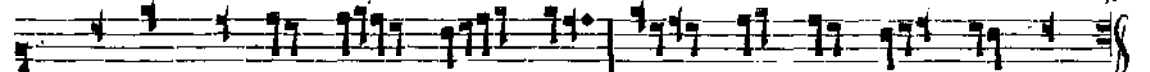
ДА РОДЪ НАШЪ ѿ СМЕР-ЧИ, ХРІ-СТЕ, ИЗ-ВА — ВИ-ШИ, СМЕРТЬ



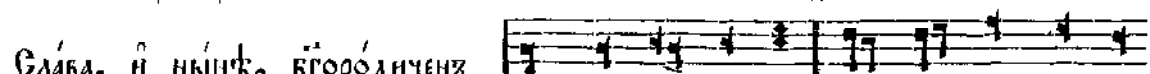
ПРЕ-ПЕР-УБЛЪ ѿ СЯ: И ПРІ-ДНЄ-ВЕНЪ ИЗ МЕРТ-ВЫХЪ ВОС-КРЕ-СІИ,



І ГО-ВЮ ВОС-КРЕ-СІАХЪ ѿ СЯ, И ЖЕ ЧА-ВО-ГА ПО-ЗНАВ-ШИХЪ:

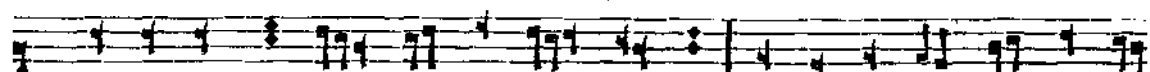


И МІРЪ ПРО-СВѢ-ТІАХЪ ѿ СЯ, ГО-ЕПО-ДИ, СЛА-ВА ТЕ-БѢ.

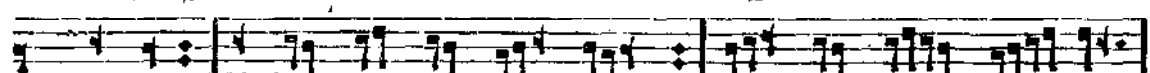


СЛАВА, И НЫНѢ, КГОРОДИЧЕНЪ

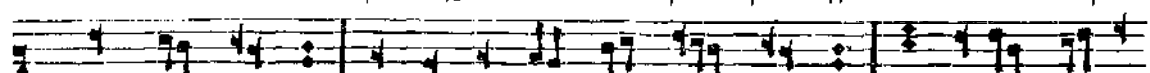
ВЪЗ-СѢ-МЕ-НЕ ѿ ВО-ЖЕ-СТВЕН-НА



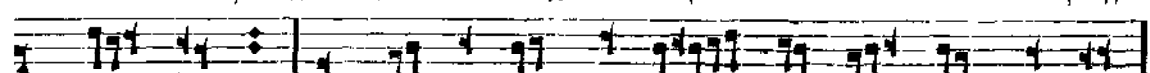
ГВО-ДЪ-ХА, БО-ЛЕ-Ю ЖЕ ѿТ-ЧЕ-Ю ЗА-ЧА-ЛА ѿ СЯ СЫ-НА



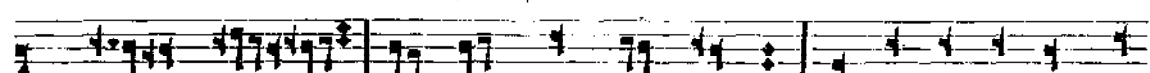
БО-ЖІ-А, ѿ ѿТ-ЦА ВЪЗ-МА-ТЕ-РЕ ПРЕ-ЖДЕ ВЪБЪЗ-СѢ-ЩА:



НАСЪ ЖЕ РА-ДИ, ИЗ-ТЕ-БѢ ВЪЗ-ѿТ-ЦА ВЪВЪ-ША, ИАѿ-ПІ-Ю РО-ДИ-



ЛА ѿ СЯ, И МЛА-ДЕН-ЦА МЛЕ-КОМЪ ПИ-ЧА-ЛА ѿ СЯ.



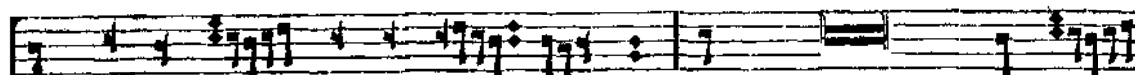
ЧѢМ — ЖЕ НЕ ПРЕ-СТАНІ МО-ДІ-ЧИ ИЗ-ВА-ВИ-ТИ-СА ѿ



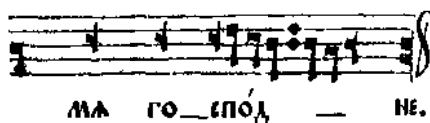
вѣдѣхъ дѣшамъ на шымъ.

Тропарь ѿ бѣгородиченъ.
(Зри на малѣй вечерни а. ѿ ѿв).

На оугрени, Бѣгъ гдѣ:



Богъ го сподъ, ѿ гдѣнъ — еа намъ, благолюбенъ градый во ѿ —



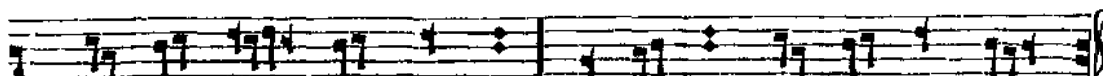
ма го спод — не.

Тропарь ѿ бѣгородиченъ.

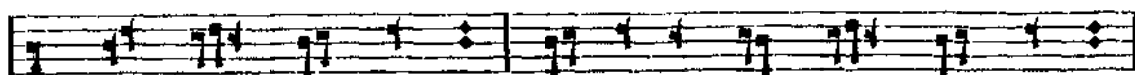
Степѣнны, ѿнѣфѡнъ первый:



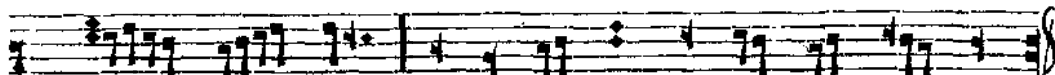
Плѣнъ гдѣ ѡнъ чгѣ изъ алъ е — сѣ ѿ ва — вѣ — лѡ — на,



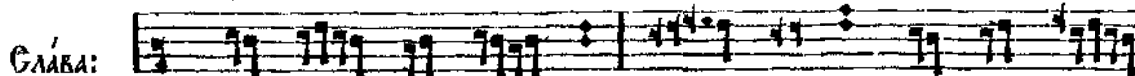
ѿ ме — не ѿ стра — стей кѣ жи — во — чѣ при — влѣ — цы, слѡ — ве.



Бѣ богъ свѣ — ю — щѣ — и ле — за — ми бо — же — ствен — ны — ми

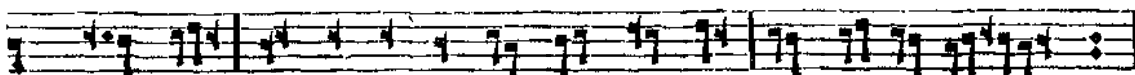


жнѣтъ клѣ — сы ра — до — стѣ — ю при — сно — жи — бо — тѣ — а.

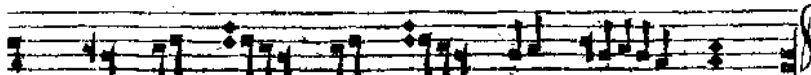


СЛАВА:

Сва — то — му дѣ — хѣ всѣ — ко — е бла — го — да —



ри — е ѿ — ко — же ѡт — цѣ и сы — ну со — ѡ — бли — ста — етъ,



ѿ немъ же всѣ жи — вѣтъ и дѣи — жѣтъ — са.

И нынѣ, троѿи.