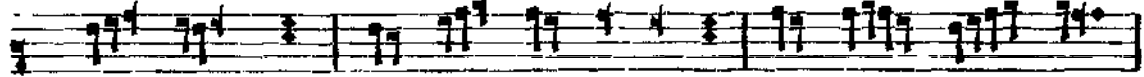
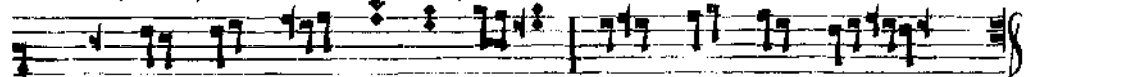


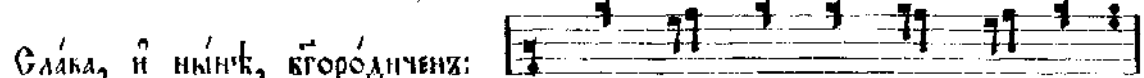
ГО — СПОДЪ, ПО — ПРА СМЕР — ЧІ — И СМЕРТЬ, ПІР — ВЕ — НЕЦЪ



МЕРГ — ВЪИХЪ КЫСТЬ, ИЗЪ ЧРЕ — ВА А — ДО — ВА ИЗ — БА — ВИ НАСЪ

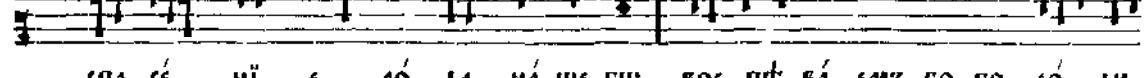


И ПО — ДА — ДѢ МІ — РО — ВИ БѢ — ЛІ — Ю МІ — ЛОСТЬ.

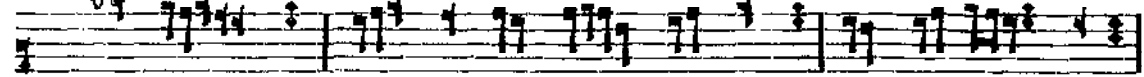


ГЛАГОЛЪ, И КЫНЪ, КТОРОДНЕНЪ:

ТА ХО — ДА — ЧТАИ СТВО — ВАВ — ШЪ — Ю



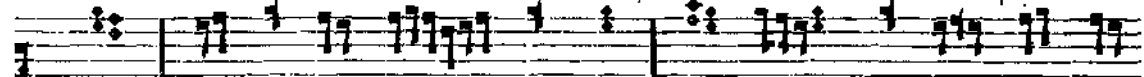
СПА — СЕ — НИ — Е РО — ДА НА — ШЕ — ГЪ ВОС — ПЪ — ВА — ЕМЪ, ВО — ГО — РО — ДИ



ЦЕ АБѢ — ВО: ПЛО — ТІ — Ю ВО Ш — ПЪ — БѢ ВОС — ПРІ — А — ЧО — И



КЫНЪ ТВОЙ, И БОГЪ НАШЪ, КРЕ — СТОМЪ КОС — ПРІ — ИМЪ



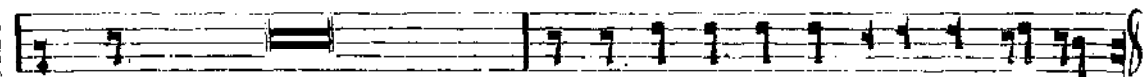
СТРАСТЬ, ИЗ — БА — ВИ НАСЪ Ш — ЧТАИ, ГЪ — КЪ ЧЕ — ЛО — ВЪ — КО —



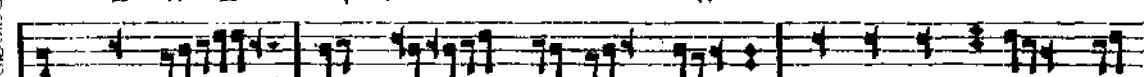
ЛІО — КЕЦЪ.

На велицѣй вечерни, Гдн, воззвахъ: (зри а. л.).

Стихирѣ конкрѣсны:



ИЗ — ВЕДИ ИЗЪ ЧЕМНИЦЫ ДЪШЪ МОЮ, НЕ ПО — ВѢ — ДА — ЧИ СЪ И — МЕ — НИ ТВО — Е — МЪ.



ТВО — ИМЪ КРЕ — СТОМЪ, ХРІ — СТЕ СПА — СЕ, СМЕР — ЧИ ДЕР — ЖА — ВА РАЗ —

СѢЧѢНІЕ

рѣши — са и ді — а — во — ла прѣ — лести вѣ — прады — ни — са  
 рѣз же че — ло — вѣ — че снѣи вѣ — ро — ю спа — са — е — мый  
 пѣснь те — бѣ все — гдѣ при — но — ситъ.  
 Не — не ждѣтъ праведницы, дон — де — же воз — да — си мнѣ.  
 Про — свѣ — ти ша — га ка — че — ска — а во — кре — се — нѣ — елих тво — и — лих,  
 го — спо — ди, и раи па — ки ѿ — бер — зе — са: всѣ же тво — я  
 во — хва — ла — ю — щии тебѣ, пѣснь те — бѣ все — гдѣ при — но — ситъ.  
 Изъ гла — ви — ны воззвахъ къ тебѣ, го — споди: го — спо — ди, вѣ — слы — ши гла — глѣхъ мо — ѣхъ.  
 Сла — влю о — т — ца и сы — на си — лѣ, и спа — са — те — лю  
 дѣ — ха по — ю влѣсть, не — раз — дѣль — но — е, не — го — здан — но — е  
 во — же — ст — во, и ро — и — цѣ е — ди — но — вѣщ — нѣ — ю, цар — ст — во — ю — щю  
 и вѣки вѣ — ка.