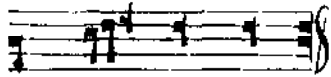




ПІ-ЕМЪ: БЛА-ГО-СЛО-ВІНЪ ХРІ-СТОСЪ БОГЪ, БЛА-ГО-БО-ЛІ-ВЫЙ ПРА-КЪ,



СЛА-ВА ТЕ-БѢ.

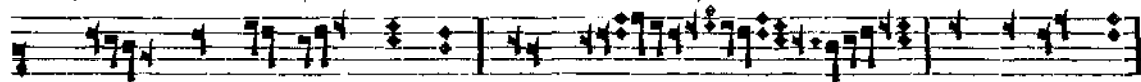
### На лѣтѣ рѣніи ізъокрази́тъ сьнама, блаже́нна:



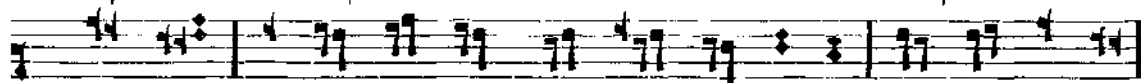
ДРЕ-ВОМЪ А-ДЪМЪ РА-А ВЪСѢГЪ ІЗ-СЕ-ЛЕНЪ: ДРЕ-ВОМЪ ЖЕ КРЕСТ-НЫМЪ



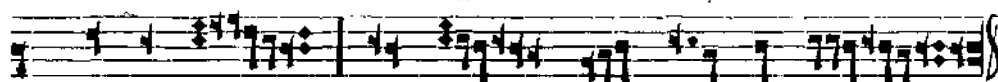
РАЗ-БОЙ-НИКЪ ВЪ РАЙ ВЪСЕ-ЛІ-СА. ОВЪ ОУ-ВЪ ВЪДШЪ, ЗА-ПО-ВѢДЪ О-



ВЕР-ЖЕ ГО-ПКОР-ША-ГЪ: ОВЪ ЖЕ СРАС-ПИ-НА-ЕМЪ,



БО-ГА ІС-ПО-ВѢ-ДА-ТА А-ЩА-ГО-СА, ПО-МА-НИ-МА,



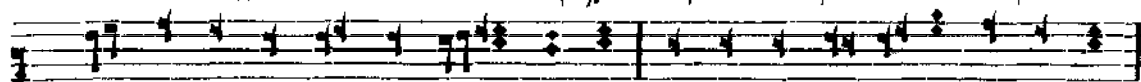
ВО-ПІ-А, ВО ЦАР-СТВІ-И ТВО-ЕМЪ.

### а) Подобны:

Дополне́ніа къ дѣмъ гласѣ.

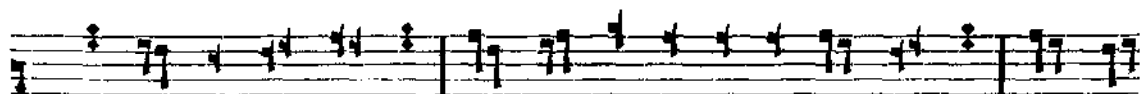


ГІ-КЪ ДО-БЛА-ВМЪ ЧЕ-НИ-ЦѢХЪ, СЪРА-СНО-ПЕРП-ЧЕ-РЕ-ОУ-Р-ГІ-Е,

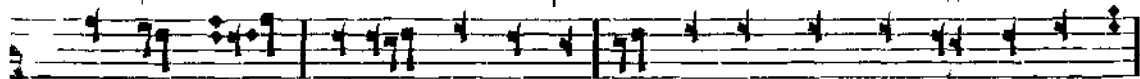


ГО-ШЕД-ШЕ-СА ДНЕСЬ ВОС-ХВА-ЛИМЪ ТЪ, ГІ-КЪ ТЕ-ЧЕ-НІ-Е ГО-ВЕР-ШІВЪ,

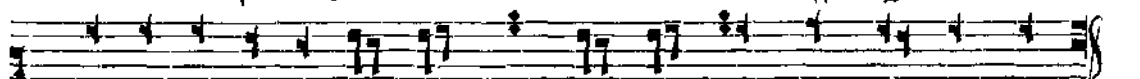
О́ктѣи хъ



Вѣ-рѣ го-ва-ри-а-зъ ѿ-и, и прѣ-лѣ-тѣ ѿ бо-га по-вѣ-ды тво-е.



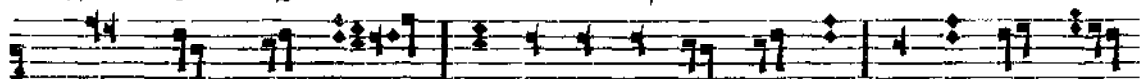
А вѣ-нѣцъ. ѿ-го-же мо-ли, ѿ члѣнъ и вѣ-дъ изъ ба-ви-чи-са



кѣ-ро-ю го-вер-ша-ю-щима-зъ все-честу-нѣ-ю па-мать тво-ю.



Дѣ-ла-зъ ѿ-и зна-ме-нї-е бо-лѣ-щима-са че-бѣ, го-спо-ди,



крѣ-стѣ твоѣ-и чест-нѣ-и, и-м-же по-сра-ми-а-зъ ѿ-и на-чѣ-ла, члѣ-нѣ



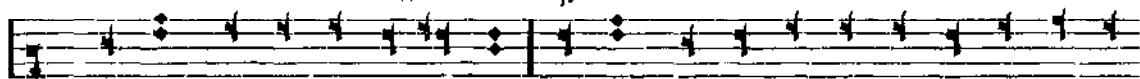
и вла-сти, и воз-вѣ-а-зъ ѿ-и насъ на пер-во-е бла-жен-ство.



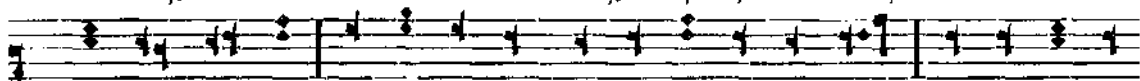
Члѣ-м-же твоѣ-и чело-вѣ-ко-лю-бное смѣ-тѣ-нї-е сла-вилъ, и-и-сѣ-се



все-силь-не спа-се душъ на-шихъ.



Хол-мѣ-хъ сле-зѣ-ми ѿ-мы-чи мо-ихъ пре-грѣ-ше-нї-и рѣ-ко-пи-са-нї-



е, го-спо-ди, и про-че-е жи-во-тѣ мо-е гѣ-по-ка-лѣ-нї-



емъ бла-го-ѿ-го-дѣ-чи те-бѣ, но кра-гъ ль-чи-тѣ мѣ-и вѣ-рѣ-тѣ душъ



мо-ихъ: го-спо-ди, пре-жде да-же до кон-ца не по-гнѣ-нѣ, спа-си ма-

СВѢШЕ ЗВАНЪ БЫВЪ, А НЕ Ѡ ЧЕ-ЛО-ВѢКЪ, Е-ГДА ЗЕМ-НА-А  
 ГЛА ПО-МРА-ЧИ Ѡ-ЧИ ТѢ-ЛЕС-НЫ-А, НЕ ЧЕ-СТІ-А ѠБ-ЛИ-ЧА-А СѢ-  
 ПУ-БА-НІ-А, ЧО-ГДА НЕ-БЕС-НЫИ СВѢТЪ Ѡ-БЛИ-СТА МЯ-СЕН-НЫ-А  
 Ѡ-ЧИ, БЛА-ГО-ЧЕ-СТІ-А Ѡ-КРИ-КА-А КРА-СО-УДЪ.  
 ТѢМ-ЖЕ ПОЗНААХЪ ЕСИ ИЗВО-ДА-ЩА-ГО СВѢТЪ ИЗЪ ТМЫ, ХРІ-СТА БО-ГА  
 НА-ШЕ-ГО, Е-ГО-ЖЕ МО-ЛИ-ТВА-Ю И ПРО-СВѢ-ЩЕ-НИ-Ю ДЪ-  
 ШЫ НА-ША.

Кіевскаго  
роствѣла.

ІІ-КЪ ДО-БАА БМЪ-ЧЕ-НИ-ЦѢХЪ, СЪРА-СТВО-ЧЕРП-ЧЕ ГЕ-ѠР-ГІ-Е,  
 СО-ШЕД-ШЕ-СА ДНЕСЪ ВОС-ХВА-ЛИМЪ ТЪ, ІІ-КЪ ТЕ-ЧЕ-НІ-Е СО-ВЕР-  
 ШЕНЪ, ВѢ-РЪ СО-БРААХЪ Е-СИ, И ПРИ-АТЪ Ѡ БО-ГА ПО-ВѢ-ДЫ  
 ТВО-Е-А ВѢ-НЦЪ. Е-ГО-ЖЕ МО-ЛИ, Ѡ-ТЛИ И ВѢДЪ ИЗ-БА-ВИ-  
 ТИ-СА ВѢ-РО-Ю СО-ВЕР-ША-Ю-ЩИМЪ ВСЕ-ЧЕСТ-НЪ-Ю ПА-МЯТЬ ТВО-Ю.

О К Р Ѣ Ш Н Ъ

ДѢЛѢ СѢ ЗНАМЕНІЕ БО АПРЬМСА ПЕ ВЕ, ГО СПО ДИ, КРЕСТЪ  
 ТВОЙ ЧЕСТУ НАЙ, ИМ ЖЕ ПО СРАМИАХ СѢ СИ НА ЧАЛА, ТМѢ И ВЛА СТИ,  
 И ВОЗКЕЛѢ СѢ НАСѢ НА ПЕР ВО Е БЛА ЖЕНСТВО ТѢМ ЖЕ ТРО Е ЧЕЛО.  
 ВЪ КОЛѢБНО Е СМО ТРѢ НІ Е СЛА ВИМѢ, І И СЪ СЕ ВСЕ СІЛѢ НЕ  
 СПА СЕ ДЪШѢ НА ШИХЪ.

В) БГОРОДНИЦЫ:

ВЪ НЕДѢЛЮ ВѢЧЕРА БГОРОДНИЦЫ:

РА ДЪИ СѢ СВѢ ТА ШЕ ЛА ЧЕ. РА ДЪИ СѢ СВѢ ЦИ НИ ЧЕ СВѢ Т ЛЫИ.  
 РА ДЪИ СѢ РЪ Ч КО, В НѢИ ЖЕ МАН НА; РА ДЪИ СѢ ЖЕ ЗЛЕ А А РѢ НОВЪ.  
 РА ДЪИ СѢ КЪ ПИ НѢ НЕ Ш ПА ЛІ МА М. РА ДЪИ СѢ ЧЕР  
 ТѢ ЖЕ. РА ДЪИ СѢ ПРЕ СЪ ЧѢ ЛЕ. РА ДЪИ СѢ ГО РО СЛА ТѢ А.  
 РА ДЪИ СѢ ПРИ ВѢ ЖИ ЦЕ. РА ДЪИ СѢ БО ЖЕ СТВЕН НА А ТРА ПЕ ЗО.  
 РА ДЪИ СѢ ДВѢ РЕ ЧѢ И НА М. РА ДЪИ СѢ ВЪ БЪ ХЪ РА ДО СТЕ.