



ѿ сѣ ждѣніе ѿ вѣршиа, а по сго лшмх хва ла ца са гла
 го ла хѣ: не про вѣр же са смѣрть, вос кре се хри стѣсх бѣсх,
 да рѣ ай мѣ ро ки бѣ лѣ ю мѣ лсстѣ.

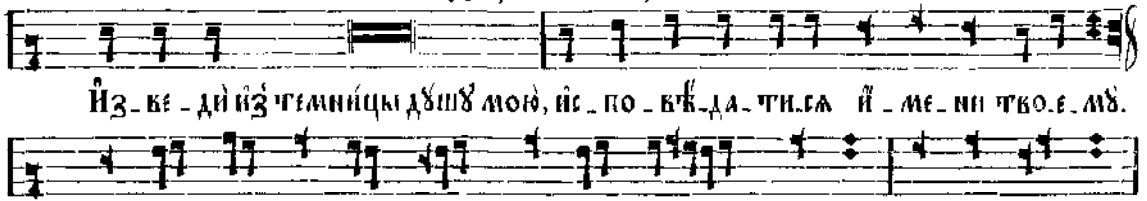
Слава, и нѣнѣ, бѣгородичеи:



ѿ же ѿ кѣ на оу та е но е,
 и ан ге лшмх не свѣ до мо е га ни сго, чо во ю,
 во го ро ди це, сѣ щимх на зем ли я вѣ са бѣсх, в не сит
 номх го е ди не нѣ и ко па ца емь, и крѣстѣ во
 ле ю насх ра ди вос прѣ имх, ил же вос кре сѣсх пер во здан
 на го, спа се ѿ смѣр ти дѣ шы на ша.

На велицѣй вечерни, Гдѣ, воззвахъ: (зри на малѣй вечерни л. мѣ ѿб.).

Стѣхны воскресны:



Из ве ди из темницы душ мою, не по вѣ да ти са и ме ни тво е мѣ.
 Жи во тво ра ще мѣ тво е мѣ кре стѣ не пре стѣ нно

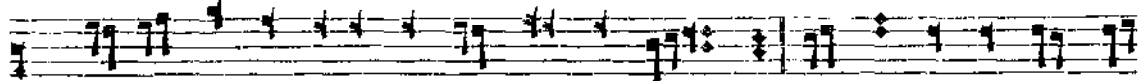
ὉΜΗΡΩΝΗΧ



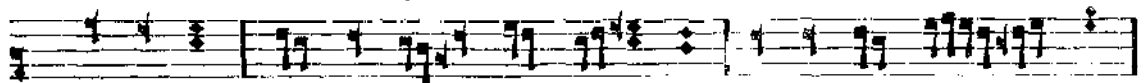
ΚΛΑΝΑ - ΙΟ - ΨΕ - ΣΑ, ΧΡΙ - ΣΤΕ ΚΟ - ΖΕ, ΠΡΗ - ΔΗΚ - ΝΟ - Ε ΒΟΣ - ΚΡΕ - ΣΕ - ΝΙ - Ε ΠΒΟ -



Ε ΣΑ ΚΗΛΗ: ΤΗΛΗ ΚΟ ΩΒ - ΝΟ ΒΗΛΩ Ε - ΣΗ ΝΕ ΤΑΪΒ - ΨΕ - Ε



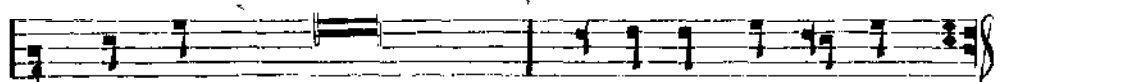
ΜΕ - ΛΟ ΚΪ - ΜΕ - ΣΟ - Ε Ε - ΣΤΕ - ΣΤΒΟ, ΒΕ - ΣΙΛΗ ΠΕ, Η Η - ΖΕ ΝΑ ΝΕ - ΒΕ -



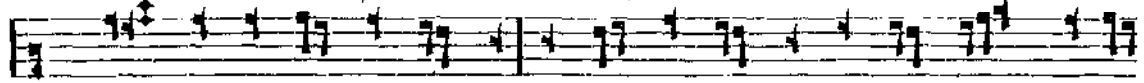
ΣΑ ΒΟΣ - ΧΟΔΗ ΩΒ - ΝΟ - ΒΗΛΩ Ε - ΣΗ ΝΑΛΗ, ΓΑ - ΚΩ Ε - ΔΗΛΗ ΒΛΑΓΗ



Η ΜΕ - ΛΟ ΒΪ - ΚΟ - ΛΙΟ - ΒΕΨΑ.



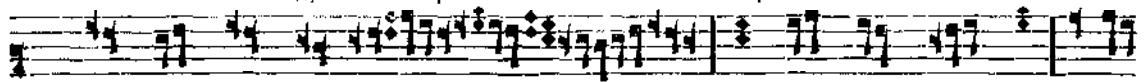
ΜΕ ΝΕ ΖΗΔΤΗ ΠΡΑΒΕΔΗΝΙΤΣΑ, ΔΟΝ - ΔΕ - ΖΕ ΒΟΖ - ΔΑ - ΣΗ ΜΗΪ.



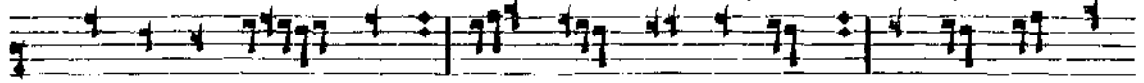
ΔΡΕ - ΒΑ ΠΡΕ - ΣΑΪ - ΣΑ - ΝΙ - Α ΖΑ - ΠΡΕ - ΨΕ - ΝΙ - Ε ΡΑΖ - ΡΪ - ΣΗΛΗ Ε - ΣΗ,



ΕΠΑ - ΣΕ, ΝΑ ΔΡΕ - ΚΪ ΚΡΕΣΤ - ΝΪΛΗ ΒΟ - ΛΕ - ΙΟ ΠΡΗ - ΓΒΟ - ΖΔΗΒ - ΣΑ, Η ΚΟ



ΑΛΗ ΣΟ - ΨΕΔΗ, ΣΙΛΗ - ΝΕ, ΣΜΒΡΤ - ΝΗ - Α ΟΥ - ΖΗ ΕΑ - ΚΩ



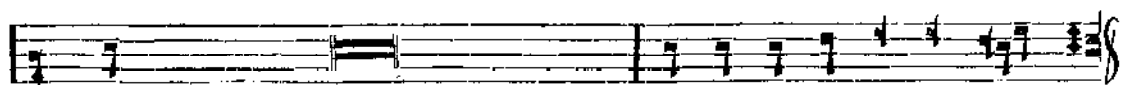
ΒΟΓΗ ΡΑ - ΤΕΡ - ΖΑΛΗ Ε - ΣΗ. ΤΗΛΗ ΖΕ ΚΛΑ - ΝΑ - ΕΜ - ΣΑ Ε - ΖΕ ΗΖ ΜΕΡΤ -



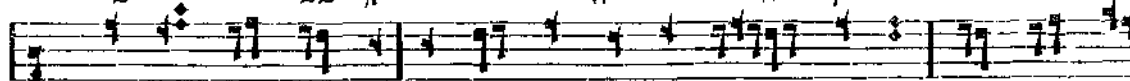
ΒΗΛΗ ΠΒΟ - Ε ΜΔ ΒΟΣ - ΚΡΕ - ΣΕ - ΝΙ - ΙΟ, ΡΑ - ΔΟ - ΣΤΙ - ΙΟ ΒΟ - ΠΙ - ΙΟ - ΨΕ:



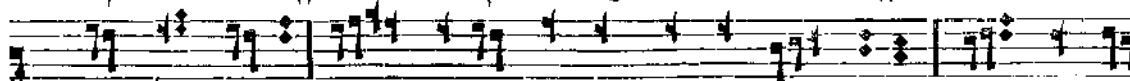
ΒΕΕ - ΣΙΛΗ - ΝΕ ΓΟ - ΒΠΟ - ΔΗ, ΣΑ - ΒΑ ΤΕ - ΒΪ.



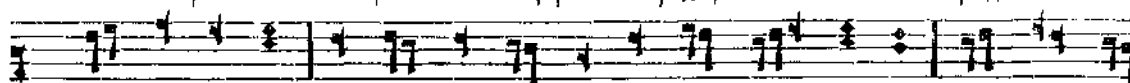
ИЗ ГЛУБИНЫ ВОЗВѢХЪ И ПЕВѢ, ГОСПОДИ: ГО СПО ДИ, ОУ СЛЫШИ ГЛАСЪ МОЙ.



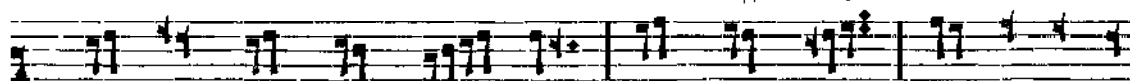
БРА ЧА А ДУ ВА СО КРЪ ШИЛЪ Е СЯ, ГО СПО ДИ, И ПКО Е



Ю СМЕР ПІ Ю СМЕРТ НО Е ЦАР СКО РАЗ РЪ ШИЛЪ Е СЯ: РОДЪ ЖЕ ЧЕ



ЛО КЪ ЧЕ СІИ Ѡ НЕ ЧЛѢ НІ А СВО БО ДІЛЪ Е СЯ, ЖИ ВОТЪ И



НЕ ЧЛѢ НІ Е МІ РЪ ДА РО ВА КЪ И ВЕ ЛІ Ю

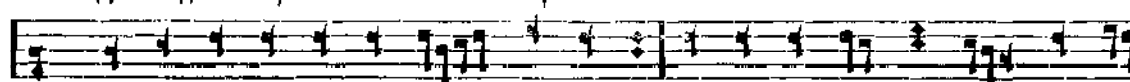


МІ ЛОСЬ.

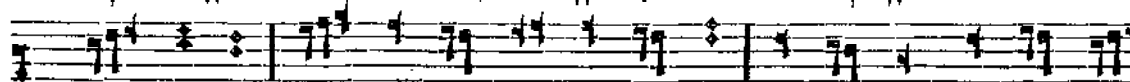
Ўны стѣхѣры востѣчны:



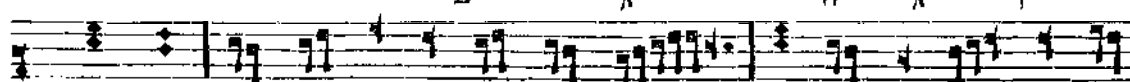
ДА ВЪДУЧА ОУШИ ТВОИ ВНЕМАЮЩЕ ГЛАСЪ МО ЛЕ НІ А МО Е ГѠ.



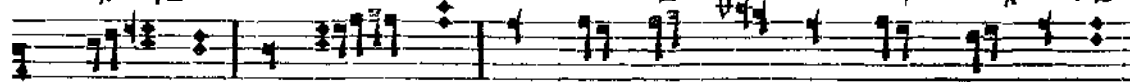
ПРІ И ДІ ТЕ, ВОС ПО ІМЯ, ЛЮ ДІ Е, СПА СО ВО ТРИ ДНѢ НО Е БО



СТА НІ Е, ИМ ЖЕ ИЗ БА ВИ ХОМ СА А ДО ВЫХЪ НЕ РЪ ШІ



МЫХЪ ОУЗЪ, И НЕ ЧЛѢ НІ Е И ЖІЗНЬ ВСІ ВОС ПРІ А ХОМЪ, ЗО



ВЪ ЦЕ: РАС ПНЫИ СА, И ПО ГРЕ ВЫИ СА, И ВОС КРЕ СЫИ,