

На літургіі, і'зобразі'гельнаа, блаж'енна:

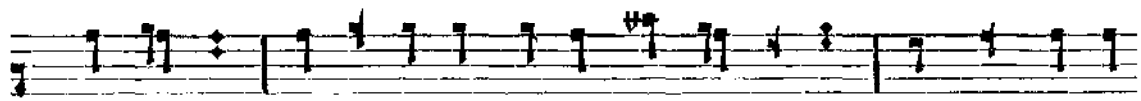
РАЗ-БОЙ — НИКЪ НА КРЕ — СТЬ БО — ГА ЧА
 БЫ — ТИ ВЪ — РО-КАВЪ ХРІ — СЪ, ИС — ПО — ВЪ — ДА ЧА ЧИ — СТЬ
 Ѡ СЕРД — ЦА: ПО — МА — НИ МА, ГО — СПО — ДИ, КО — ПІ — А,
 ВО ЦАР — СТЬ І — И ТКО — ЕМЪ.

Дополн'еніа къ ѣ-мѣ главу.

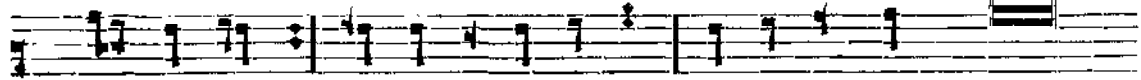
а) Подобеніа:

РА-ДЪИ-СА, ЖИ-ВО — НОС — НЫЙ КРЕ — СТЬ, ВЛА-ГО — ЧЕ-СТІА НЕПОВ'ДІМА
 А ПО — БЪ — ДА, ДВЕРЬ РАЙ — СКА — А, ВЪР-НЫХЪ ОУ-ПЬЕР-ЖДЕ — НІ — Е, ЦЕР — КВЕ
 Ѡ ГРА-ЖДЕ — НІ — Е, ИМ — ЖЕ ЧЛА РАЗОРІСА И ОУ — ПРА — ЗДНІ — СА,
 И ПО-ПРА — СА СМЕРТ — НА — А ДЕР — ЖА — ВА, И ВОЗ-НЕ — СО-ХОМ-СА Ѡ ЗЕМ — ЛІ

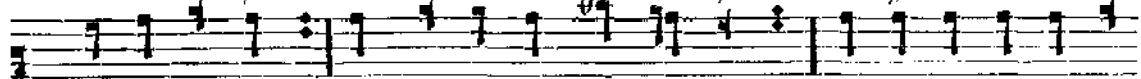
О́ктябрьскѣ



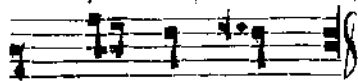
и́не вѣснѣмъ, ѡ рѣжїе не по вѣдїмо е, вѣснѣмъ со про-



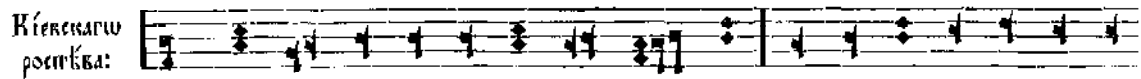
ти во борче, слава мѣче никвѣх, пре по добныхъ гакъ во истиннѣ



оу до вре нїе, при стѣни ще спа се нїа, да рѣмї мї рѣ

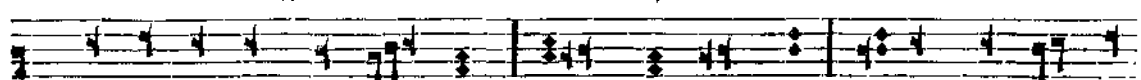


лї ю мї логть.

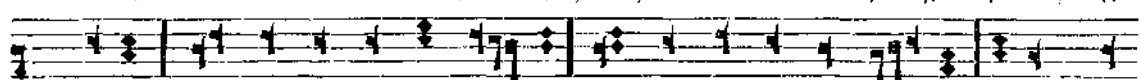


Кіекаго
роствѣ:

ра дѣ са, жи во носный кре сте, бла го че стїа не по-



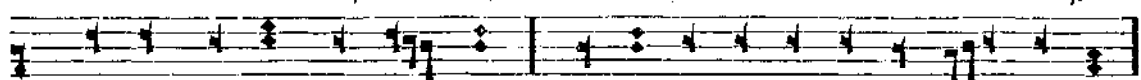
вѣдїма а по вѣда, двѣрь рай ска а, вѣрныхъ оу ткер ждѣ



нїе, цер кве ѡ гра ждѣ нїе, и м же пла разо рї са и оу празд-



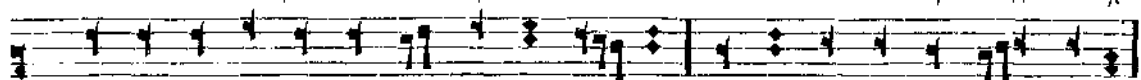
нї са, и по пра са смѣрт на а дер жа ва, и коз не со хол-



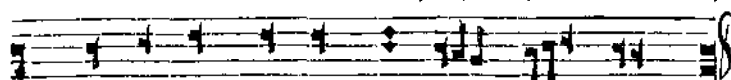
са ѡ зем ли и не вѣснѣмъ, ѡ рѣжїе не по вѣдїмо е,



вѣснѣмъ со про ти во бор че, сла ва мѣ че ни квѣх, пре по добныхъ



гакъ ко не чиннѣ оу до вре нїе, при стѣни ще спа се нїа,



да рѣмї мї рѣ лї ю мї логть.