

О́КРЪНЪХЪ

ЖЕ БЫШ-НА — А БѢ-НИ-СТВА ПО КЛА — НА — ЮТ — ЕА,
 И НЫНѢ, ТОЙЖЕ.
 ГО ВЕ-ЛНИМЪ ДЫ — ХА — НИ — ЕМЪ ДОЛЬ-НЫМЪ.

Канѡнъ воскресенъ. Ирмосы:

Пѣснь ѿ.

Г҃А КѢ ПО СЪ-ХУ ПѢ-ШЕ-ШЕ-СТВО ВАВЪ ИЗ-РА-ИЛЬ ПО БЕЗ-ДНѢ
 ГО-ПЛА-МИ, ГО-НИ-ТЕ-ЛА ФА-РА-Ѧ-НА КИ-ДА ПО-ЧОП-ЛА-Е-МА,
 БО-ГѢ ПО-ВѢД-НУ-Ю ПѢСНЬ ПО-ИМЪ, ВО-ПІ-А — ШЕ.

Пѣснь г.

НѢСТЬ СВАТЪ, Г҃А — КО-ЖЕ ТЫ, ГО-СПО-ДИ КО-ЖЕ МОЙ,
 ВОЗ-НЕ-СІИ РОГЪ ВѢР-НЫХЪ ТВО-ИХЪ, БЛА-ЖЕ, И ОУ-ТВЕР-ДИ-ВЫИ НАСЪ
 НА БА-МЕ-НИ ИС-ПО-ВѢ-ДА-НИ-А ТВО-Е-ГѦ.

Пѣснь д.

Хрї-сто́въ мо-А си-ла, БОГЪ И ГО-СПОДЬ, ЧЕРТ-НА-А
 ЦЕР-КОВЬ КО-ГО ЛѢП-НУ ПО-ЕТЪ ВЪЗЫ-ВА-Ю-ЩИ, Ѧ СМЫ-СЛА ЧИ-СТА
 Ѧ ГО-СПО-ДѢ ПРАЗД-НУ-Ю-ЩИ.

Пѣснь 6.



БѢЖИМЪ СВѢТОМЪ ПРВОИМЪ, БЛАЖЕ, ОУПРЕИЮЮЩИХЪ
 ЧИ ДЪШЫ ЛЮБОВІЮ ШЗАРИ, МОЛЮСА, ЧА ВЪДЪЧИ, СЛО
 БЕ БОЖІИ, НЕЧИННАГО БОГА, Ш МРАНА ГРЪХОБНАГО ВЪЗЫ
 КАЮЩА.

Пѣснь 5.




ЖИТЕЙСКОЕ МОРЕ ВОЗДЪХЪ ЗАЕМОЕ ЗРА
 НАПЪСТЕЙ ВЪРЕЮ, КЪ ЧИХОМЪ ПРИСТАНИЩЕ ЧКОЕ МЪ ПРИЧЕВЪ
 КОПИЮ ЧИ: ВОЗБЕДИ Ш ЧЛЪЖИКОЧЪ МОИ, ЛНОГО ЛНЛО СТИКЕ.

Пѣснь 3.



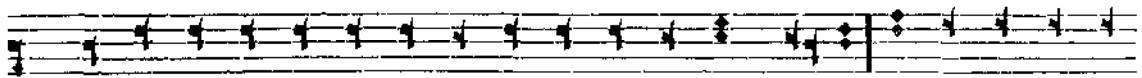
РОБДАТЕЛЬ НЪ ОУКЪ ПЕЩЬ СОДЪЛА АНГЕЛЪ
 ПРЕПОДЪВНЫМЪ СЪРЪКЪМЪ, ХАЛДЪ И ЖЕ ШПАЛЮЩЕЕ
 БЕЛЪНІЕ БОЖІЕ МЪ ЧИЧЕЛА ОУВЪЩА КОПИЧИ:
 БЛАГОСЛОВЕНЪ 6 СІ, КОЖЕ СЪПЪЦЪ НАШИХЪ.

Пѣснь 11.

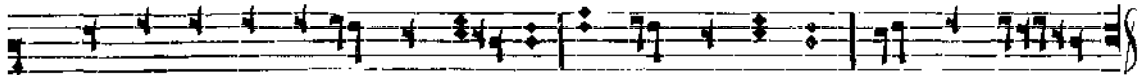


ИЗЪ ПЛАМЪНЕ ПРЕПОДЪВНЫМЪ РОСЪ НЕ ЧОЧИЛЪ 6 СІ.

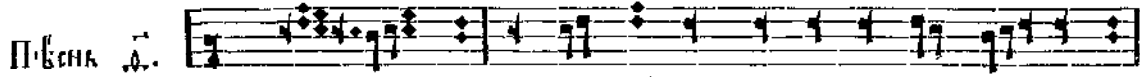
Ὁκτώηχος



и пра-вед-на-гѡ жер-твѡ до-ю по-па-лиах ѿ-ни: вѣд бо чѡ-ри-ши,

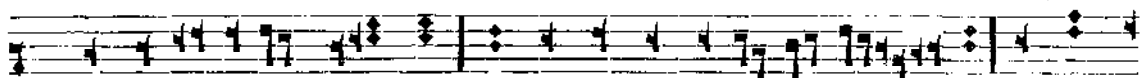


хри-стѣ, чо-к-мѡ ѿ-же хо-пѣ-ти. Та пре-воз-но-симъ ко вѣд вѣ-ки.

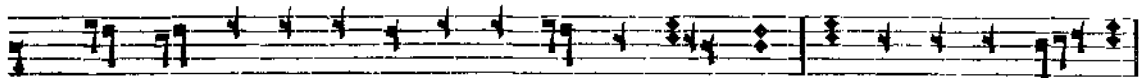


Пѣснь ѡ.

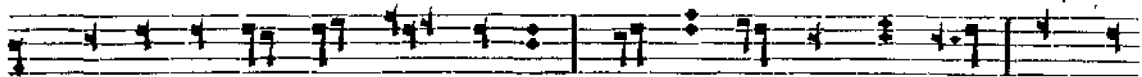
Бо — га че-ло-вѣ-кѡмъ не воз-мож-но ви-дѣ-ти,



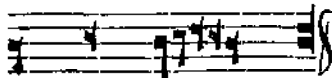
на не-го-же не смѣ-ютъ чи-ни ѡ-г-ла-сѣ-ти. И взи-ра — чи: чо-бо-ю



бо, все-чи-ста-а, ѡ-ви-са че-ло-вѣ-кѡмъ сло-во бо-по-ше-но,



ѿ-го-же ве-ли-ча-ю-ще, ѿ-не-вѣ-сы-ми вѡ-и та ѡ-у-



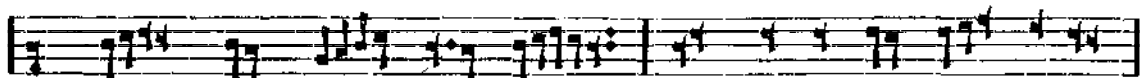
бла-жа — емъ.



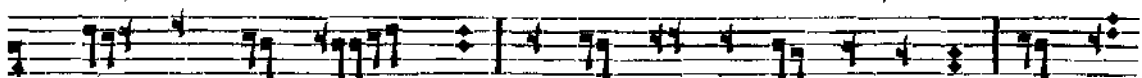
Сѣ-тъ гдѣ:

Сѣ-тъ го-сподь вѣ-къ на-шихъ.

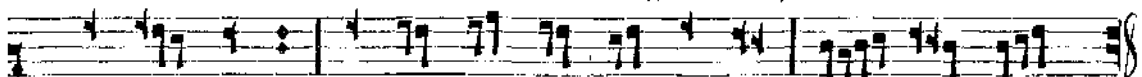
На хвалищехъ стѣхѣры вои-крѣсны:



Крѣстѣ твоѡ, го-спо-ди, жизнь ѡ-во-кре-се-ни-е



лю-демъ тво-имъ ѿ-тъ, ѡ-на-дѣ-ю-щи-са на-нь, че-бѣ



во-крѣ-ша-го бо-га на-ше-го по-емъ: по-ми-лѡ-ди на-шихъ.