

ВѢ КО ИС ЧИН НЪ, БО ПІ ЕМЪ НЕ МОЛЧНУ: РА ДЪИ  
 СЛ АН ГЕЛЬ ЕКИ, РА ДЪИ  
 СЛ, ВЛА ДІ ЧИ ЦЕ, ПРЕД СТІ ЧЕЛЬ СТВО И ПО КРО  
 БЕ, И СПА СЕ НИ Е  
 ДЪИЗ НА ШИХЪ.

Тропарь и вѣснѣнъ. (Зри л. ѿб).

На оутрени, Бѣгъ гдѣ:

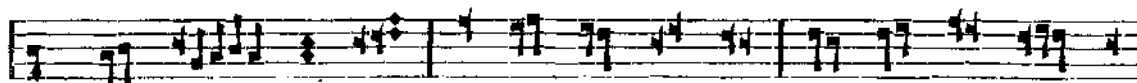
БОГЪ ГО СПОДЪ, И ГДѢ СЛ НАМЪ, БЛА ГО СЛОВЕНЪ ГРА ДЫИ ВО И МА  
 ГО СПОД НЕ.

Тропарь и вѣснѣнъ.

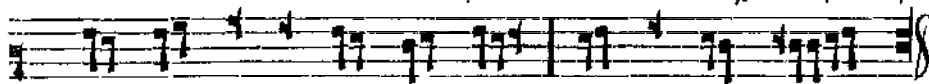
Степѣнны, антѣфѣнъ перкый:

НА НЕ ВО О ЧИ МО И ВОЗ ВО ЖД КТЕ БѢ, СЛ О ВЕ:  
 ОУ ШЕ ДРИ МА, ДА ЖИ ВЪ ЧЕ ВѢ.

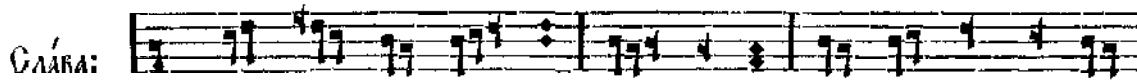
Ὁκτώηχη



По ми — аѣ насъ оу ни чи жѣн.ныхъ, оу стро — а — а бла.



го по чрѣв.ны — а чво — а со съ ды, сло — ве.



Слѣва:

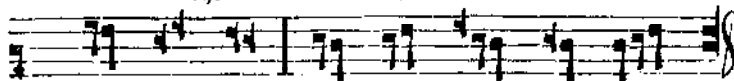
Сва — чо — мѣ аѣ — хѣ всѣ ба — а все спа — сѣ — тель на —



а ви — на: а — ѣе ко — е мѣ сѣи по до стро — а — нѣ



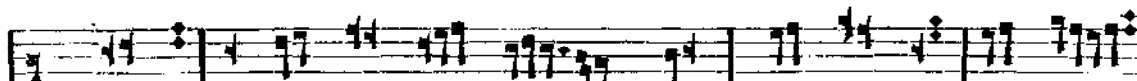
ю ахнѣтъ, ско — ро взѣм.летъ ѿ зем.ныхъ: кое пе — рѣ — етъ, воз —



ра — ца — етъ, оу стро — а — етъ го — рѣ.

И нынѣ, чгоже.

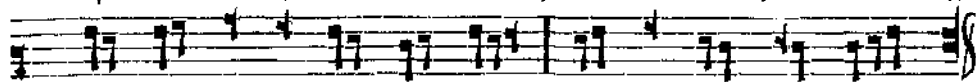
Антифώνη вторій:



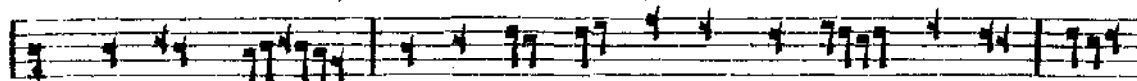
а — ѣе не го — сподь бы былъ внасъ, ни чго — же ѿ насъ



про — ти — вѣ воз — мѣмъ бы вра — жи — имъ вра — немъ ѿ до — ле — ти:



по — вѣ — жда.ю — щѣ и во — ѿ заѣ воз — но — сит — еа.



зѣ — бы ѣхъ да не ѣ — та вѣ.детъ аѣ — ша мо — а — ѣ

КѢ ПЧЕ-НІЦѢ, СЛѢ-ВІ: ОУ-ВІ МНѢ, КѢ КѢ И-МАМЪ ѿ КРА-ГѢ  
 ИЗ-ВІ-ТИ ГРѢ-ХО-ЛЮ-ВІВЪ СЫИ!  
 ГЛАСА: СВА-ПІМЪ ДЪ-ХОМЪ ѿ-КО-ЖЕ-НІ-Е ВРѢМЪ,  
 БЛА-ГО-ВО-ЛІ-НІ-Е, РА-ЗЪМЪ, МІРЪ И БЛА-ГО-СЛѢ-ВІ-  
 НІ-Е: РА-ВНО-ДЪ-ТЕ-ЛЕНЪ БО БѢТЬ ОУ-ЦЪ И СЛѢ-ВЪ. И ИМѢ, ТОУЖЕ.

### Антифѡна грѣгій:

НА ДѢ-Ю ЦІ-И-СА НА ГО-СПО-ДА БРА-ГѢМЪ СТРѢШ-НИ  
 И ВРѢМЪ ДІВ-НИ: ГО-РѢ ВО ЗРАЧѢ.  
 КЪ ВЕЗ-ЗА-КѢ-НІ-А РѢКА СВО-ІХЪ, ПРА-ВЕД-НЫХЪ ЖРЕ-ВІИ, ПО-МОЩ-  
 НИ-КА ПѢ-И-МѢ-А, СПА-СЕ, НЕ ПРО-СЧИ-РА-ВІХЪ.  
 ГЛАСА: СВА-ПІ-ГѢ ДЪ-ХѢ ДЕР-ЖА-ВА НА КРѢ-ХЪ: Е-МЪ

О́КРЪНЪХЪ

ЖЕ БЫШ-НА — А БѢ-НИ-СТВА ПО КЛА — НА — ЮТ — ЕА,  
 И НЫНѢ, ТОЙЖЕ.  
 ГО ВРА-НИМЪ ДЫ — ХА — НІ — ЕМЪ ДОЛЬ-НЫМЪ.

Канѡнъ воскресенъ. Ирмосы:

Пѣснь ѿ.

Г҃А КѢ ПО СЪ-ХУ ПРѢ-ШЕ-ШЕ-СТВО ВАВЪ ИЗ-РА-ИЛЬ ПО БЕЗ-ДНѢ  
 ГО-ПА-МИ, ГО-НИ-ТЕ-ЛА ФА-РА-Ѧ-НА КИ-ДА ПО-ТОП-ЛА-Е-МА,  
 БО-ГУ ПО-ВѢД-НУЮ ПРѢСНЬ ПО-ИМЪ, ВО-ПІ-А — ШЕ.

Пѣснь г.

НѢСТЬ СВАТЪ, Г҃А — КО-ЖЕ ТЫ, ГО-СПО-ДИ КО-ЖЕ МОЙ,  
 ВОЗ-НЕ-СІИ РОГЪ ВѢР-НЫХЪ ТВО-ИХЪ, БЛА-ЖЕ, И ОУ-ТВЕР-ДИ-ВЫИ НАСЪ  
 НА БА-МЕ-НИ ИС-ПО-ВѢ-ДА-НІ-А ТВО-Е-ГѦ.

Пѣснь д.

Хрї-сто́въ мо — А ЕИ-ЛА, БОГЪ И ГО-СПОДЬ, ЧЕРТ — НА — А  
 ЦЕР-КОВЬ КО — ГО-ЛѢП-НУ ПО-ЕТЪ ВЪЗЫ-ВА-Ю-ЩИ, Ѧ СМЫ — СЛА ЧИ-СТА  
 Ѧ ГО-СПО-ДѢ ПРАЗД-НУ-Ю-ЩИ.