

Ὁκτώηχος

Το γὸ μο λι χή στα λ, все бла жен на л,
 по ми ло ба ти са дѣ шамъ на шымъ.

На στιχόνης στιχίραι:

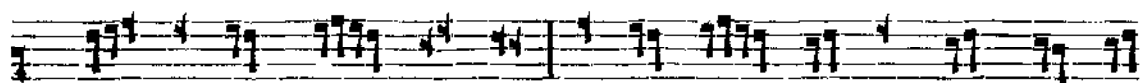
βοc κρε σε νί ε τβο ε, χρί στέ σπά σε, ἄν γε λι
 πο ἴητз на не бе сѣхъ, и наєх на зем ли спо до ви
 χή στυλμъ сѣрд-цемъ те бѣ сла ви ти.

Ἰναι στιχίραι:

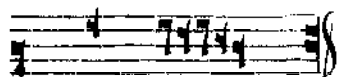
бра-та со-крѣ шивъ мѣд на л, и ве ре н
 ἄ δω вы со-трый еѣ кв богъ все сі ленъ, рѣдъ че ло
 кв че-скѣй пѣд шѣй βοc κρε сѣлκ ε ει. се гω ρά δι
 и ми со-глас нω во-пѣ емъ: βοc κρε сѣй и з мѣрт-выхъ,
 го-спо ди, сла ва те бѣ.

ТАКЪ НИ А НАСЪ ДРЪК — НА ГШ ХРІ СГОСЪ НІЕ ПРА — БИ
 ЧИ ХО ПЛА, НА КР СЧЪ ПРИ ГКО ЖДА — ЕТ СЛ, И ВО ГРО — БЪ
 ПО ЛА ГА — ЕТ СЛ, Е — ГО ЖЕ МЪ РО — НО СИ ЦЫ ЖЕ НИ СО СЛЕ
 ЗА — МИ НІЕ КА — ХЪ, ПЛА ЧЪ ЦА ГЛА — ГО ЛА ХЪ: ОУ ВЪ НАМЪ,
 СПА — СЕ ВЪ ХЪ, КА КШ НЪЗ — БО ЛИАЗ Е — СИ ВО ГРО БЪ ВСЕ
 АН — ЧИ СЛ; ВСЕ АН ВЪ И — СЛ ЖЕ ХО ПЛА, КА КШ ОУ — КРА ДЕНЪ
 ВЪ ИАЗ Е — СИ; КА КШ ПРЕ ЛО ЖІА — СЛ Е — СИ; КО — Е ЖЕ МЪ
 СТО ЧВО Е ЖИ ВО НОС НО — Е СО КРЫ ТЪ ЛО; НО КЛА ДІ КО,
 ІА КШ О — ВЪ ЦАЛ СЛ Е — СИ, НАМЪ ІА ВІ СЛ И ОУ ЧО ЛІ
 Ш НАСЪ РЫ ДА — НІ Е СЛЕЗЪ. ПЛА ЧЪ ЦЫМ СЛ ЖЕ ИМЪ,
 АН — ГЕЛЪ И НИМЪ ВО — ЗО ПИ: Ш ПЛА ЧА ПРЕ СЧЪ В ША,
 А ПО СТО ЛУМЪ РЦЫ ТЕ, ІА КШ ВОС КРЕ — СЕ ГО СПОДА,

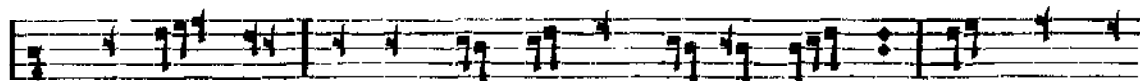
О́ктѡи́хъ



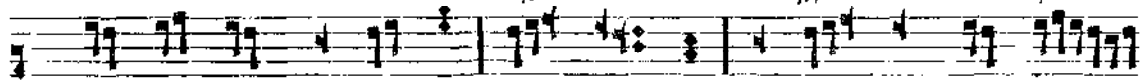
мі — ро ки да — рѣ — л ѡ — чи — щѣ — ні — е и бѣ — лі



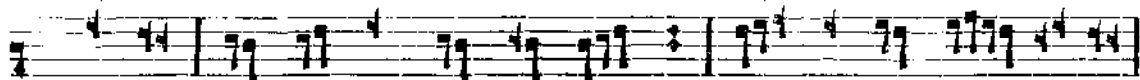
ю ми — лостѣ.



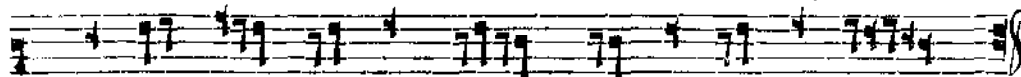
рас — пнѡи — сѧ іа — ко во — хо — цѣмъ ѿ — снѣ, хрї — стѣ, и смѣрть по —



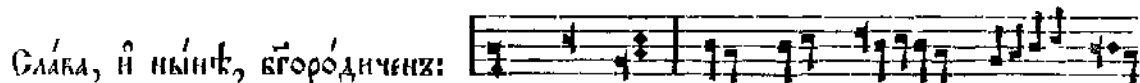
гре — бѣ — ні — емъ тво — імъ пак — ні — вѡи, три — днѣ — веиъ ко — грѣсѧ



ѿ — снѣ іа — ко во — гдѣ го — сла — ко — ю, ми — ро ки да — рѣ — л

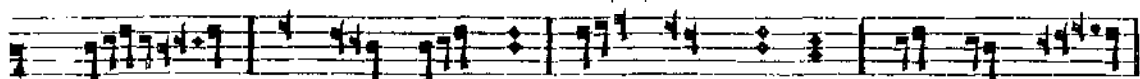


без — ко — неч — нѣ ю жи — знь и бѣ — лі ю ми — лостѣ.

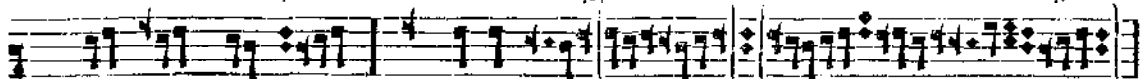


Слава, и нынѣ, вѣтородиченъ:

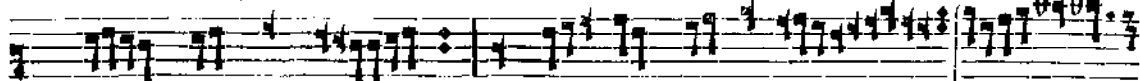
Тво — реиъ и иъ — ба — ви — чель



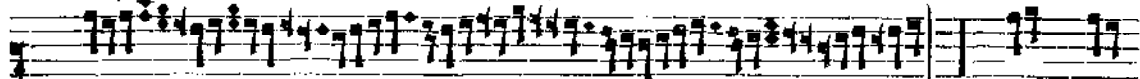
мои, пре — чи — ста — л, хрї — стѡеъ го — сподѣ иъ — тво — ихъ



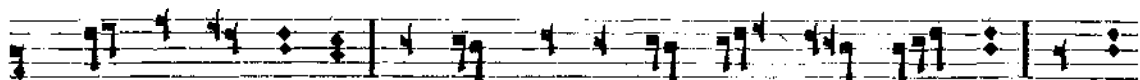
ло — жеиъ про — шѣдѧ, к ма ѡ — кол кїи — сѧ.



пер — вы — л клѧт — вы ѧ — да — ма го — бо — днѣ.



тѣм же



тѣ, все — чи — ста — л, іа — ко во — жи — и ма — те — ри же, и дѣ

ВѢ КО ИС ЧИН НЪ, БО ПІ ЕМЪ НЕ МОЛЧНУ: РА ДЪИ
 ЕА АН ГЕЛЬ ЕКИ, РА ДЪИ
 ЕА, ВЛА ДІ ЧИ ЦЕ, ПРЕД СТІ ЧЕЛЬ СТВО И ПО КРО
 БЕ, И СПА СЕ НИ Е
 ДЪИЗ НА ШИХЪ.

Тропа́рь и вѣ́городиченъ. (Зри л. 56).

На оутрени, БѢГЪ ГДЪ:

БОГЪ ГО СПОДЪ, И ГДЪ БИ ЕА НАМЪ, БЛА ГО СЛОВЕНЪ ГРА ДЫИ ВО И МА
 ГО СПОД НЕ.

Тропа́рь и вѣ́городиченъ.

Степѣнны, антѣфѡнъ перкый:

НА НЕ ВО О ЧИ МО И ВОЗ ВО ЖД КТЕ БѢ, СЛО ВЕ:
 ОУ ШЕ ДРИ МА, ДА ЖИ ВЪ ЧЕ ВѢ.