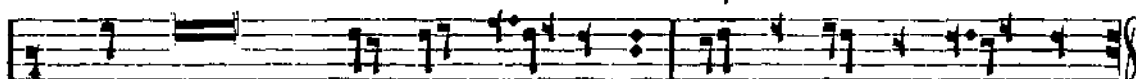


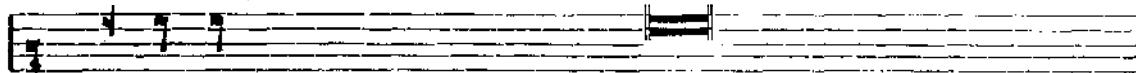
Г Л А С Х Ѡ С М Ы Й.

Въ сѢБѢ ѠТЪ ВѢЧЕРА, НА МАЛЪКЪИ ВЕЧѢРНИ, ГДН, ВОЗЗВАХЪ:

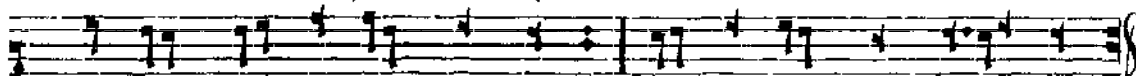
Примѣкъ:



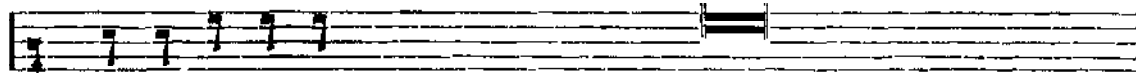
Господи, воззвахъ къ тебѣ, оуслыши мѧ: оуслыши мѧ, го — спо — ди.



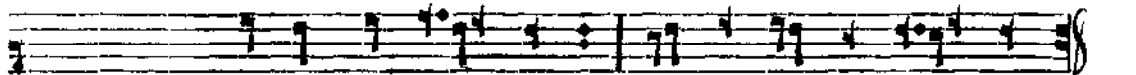
Го — спо — ди, воззвахъ къ тебѣ, оуслыши мѧ, конми гласѣ моленїа моего,



внегда воззвѣати ми къ тебѣ: оуслыши мѧ, го — спо — ди.



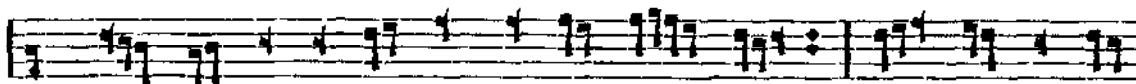
Да не прѣвѣнѣла молитва моя, ѣкѡ кадило предъ твою, воздѣланїе



рѣкъ моею жертва вечер — на — л: оуслыши мѧ, го — спо — ди.

Отѣхъ: Ѡ стѣражи оутреннїа: Отѣхъ и ры: Вечернюю пѣснь: Гдн, гдн: Радѣса, сїѡне стѣи: (зри на велицѣи вечерни).

Слава, и нынѣ, бѣгородиченъ, догматїкъ:



Ка — кѡ та оу — блажимъ, бо — го — ро — ди — це; ка — кѡ же во —

О к т ѡ н х з

ПО-ИМЪ, ПРЕ-КЛА-ГО-СЛО-ВЕН-НА-А, НЕ-ПО-СТИ-ЖИ-МО-Е ЧА-
 НИ-СТВО РО-ЖДЕ-НИ-А ТВО-Е-ГѠ; ВЪ-КѠВЪЗ БО
 ТВО-РЕЦЪ И НА-ШЕ-ГѠ СО-ДЪ-ТЕЛЬ ѿ-СТЕ-СТВА, КѠИ ѠК-РАЗЪ ѡ-
 ЦЕ-ДРИВЪ, НИЗ-ВЕ-ДЕ СА-МА-ГО СЕ-БЕ БО-ИЕ-ТО-ЩА-НИ-Е
 НЕ-ИЗ-СЛЪ-ДИ-МО-Е: КѠИ ВНЕ-ВЕ-ЩЕ-СТВЕН-НЫХЪ ИЪ-
 ДРЪХЪ ѠГ-НИХЪ, КО-ѡ-У ПРѠ-ВЪК-ТВО-ЕИ, ЧИ-СТА-А, ВЕ-ЛІ-СА
 И ПЛОТЬ НЕ-ПРЕ-ЛОЖ-ИМЪ ВЪСЪ-ЩЕ-БЕ, НЕ-ИЕ-КѠ СО-КРА-
 НА-А, ПРЕ-ВЪВЪ ѡ-ВЪ, ѿ-ЖЕ ВЪ ѿ-СТЕ-СТВѠМЪ БО-ГЪ. ЧЪМЪ-ЖЕ ѿ-
 МЪ ПО-КЛА-НА-ЕМЪ СА, БО-ГЪ СО-ВЕР-ШЕН-НЪ
 И ЧЕ-ЛО-ВЪ-КЪ СО-ВЕР-ШЕН-НЪ, ТО-МЪ КО-Ѡ
 БО-ІМЪ ЗРА-ЦЪ: И-КО-Ѡ БО-ѿ ѿ-СТЕ-СТВО-ЕНІМЪ ѿ-СТА-
 ВО-ИЕ-ТИ-НЪ: ѿ-ГЪ-ВА-ЖЕ ВЕ-А-ПРО-ПО-ВЪ-ДЪ-ЕМЪ ѿ-СТЕ-

СВѢТЕНА А Б ГВЪ СВѢТЪ СВѢТА, ПО СЪ ГЪ БО МЪ СВѢЩЕ СВѢДЪ,
 ДВА ПО ЧИ ТА Ю ЩЕ ДѢИ СВѢТА И ХО ЧЕ НІ А.
 Б ДИ НО СЪ ЩЕНЪ БО СВѢТЪ И ОТЦЪ, СА МО БЛАГЪ
 НО ХО ЩЕТЪ И ДѢИ СВѢДЪ ЕТЪ ІА КЪ БОГЪ: Б ДИ
 НО СЪ ЩЕНЪ ЖЕ СВѢТЪ И НАМЪ, СА МО БЛАГЪ НО ХО ЩЕТЪ И ДѢИ СВѢДЪ ЕТЪ
 ІА КЪ ЧЕ ЛО ВѢКЪ. ТО ГО МО ЛІ, ЧІ СТА А
 ВЕ БЛА ЖЕН НА А, ПА СТИ СА ДЪ ШІАМЪ НА ШІМЪ.

На стѣхѣвнѣ стѣхнѣ:

Козшѣлх бси на крѣтх: (зрѣ на велицѣи вечерни).

Ины стѣхнѣры:

РА ДѢИ СА, БОГОРОДИЦЕ ВЕ ПѢ ТА А: РА
 ДѢИ СА, ИС ТОЧ НИ ЧЕ, ЖИ ВО ТА ВѢР НЫМЪ ИС ТО ЧА ИЩЕ:
 РА ДѢИ СА, ВСѢХЪ ВЛА ДЫ ЧИ ЦЕ И ГО СПО ЖЕ ТВА РИ
 БЛА ГО СЛО ВЕН НА А: РА ДѢИ СА, ВСЕ НЕ ПО РОЧ НА А,