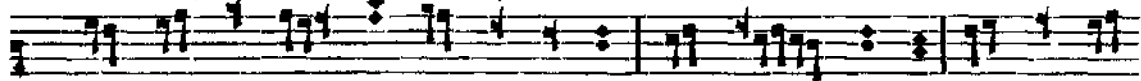


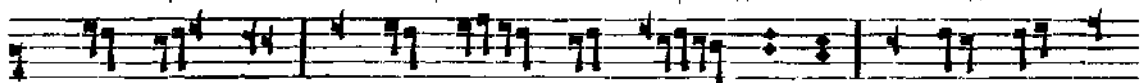
Ины стѣхны конѣчны



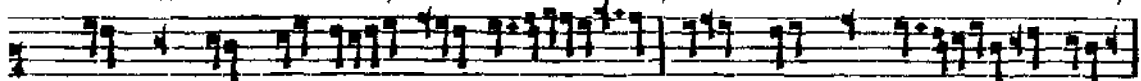
По-сча-дѣлѣ е-си кре-сто́мъ, без-страст-ный бо-же-ство́мъ,



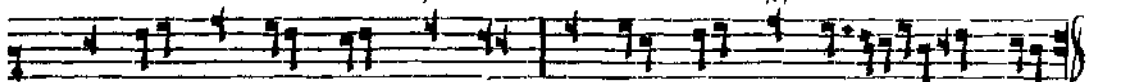
по-грѣ-вѣ-нї-и прѣ-лѣх е-си три-днѣв-но-е, да насъ-во-



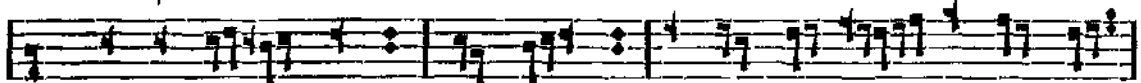
во-дѣ-ши ѿ ра-во-чѣ-вѣ-жї-а, и ѿ без-смер-



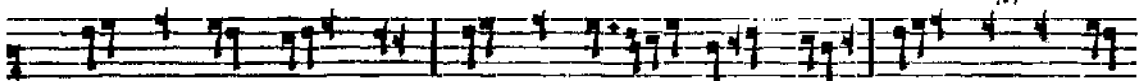
тнѣх ѿ жи-во-тво-рѣ-ши насъ, хрї-сте́ бо-же,



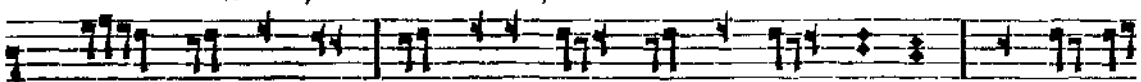
во-с-кре-се-нї-емъ тво-и́мъ, че-ло-вѣ-ко-лю-ди че-



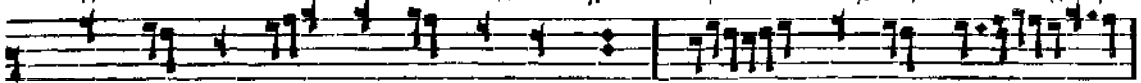
по-кла-на-ю-са, и сла-влю, и во-с-пе-ва-ю, хрї-сте́,



тво-е́ и́зъ-грѣ-ва во-с-кре-се-нї-е, и́мъ-же-во-во-



дѣлѣ е-си насъ ѿ а-до-вѣ-хъ не-рѣ-ши-мы-хъ оу-зъ, и да-ро-



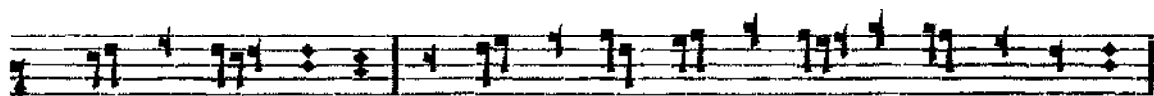
ва-лѣ е-си мї-ро-ви іа-кѡ-во́гъ жи-знь вѣ-ч-нѣ-ю



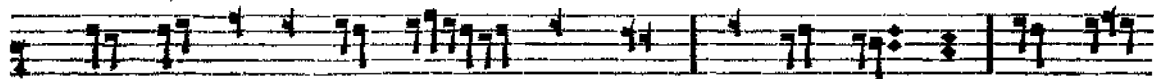
и вѣ-лї-ю мї-ло-сти.



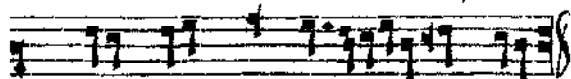
Жи-во-прї-ем-на-гѡ-тво-е-гѡ-грѣ-ва-стре-гѣ-ше-за-ко-



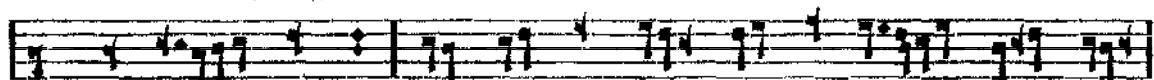
НО ПРЕ СЪДЪП НІ Н, СЪКЪ СЪТЪ ДІ Е Ю ЗА ПЕ ЧА ЧА ША ТЪ ГДАІ



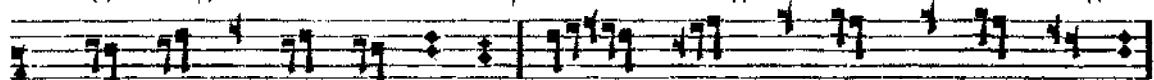
ТЪІ ЖЕ, ІА КЪ КЕЗ СМЕР ЧЕНЪ БОГЪ НІ ВСЕ СІ ЛЕНЪ, ВОЕ КРЕСАЪ



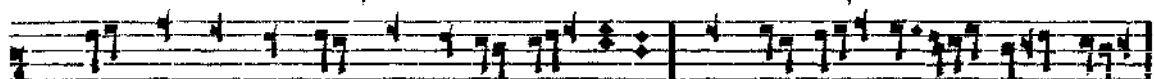
Е СІ ЧРИ ДНІ КЕНЪ.



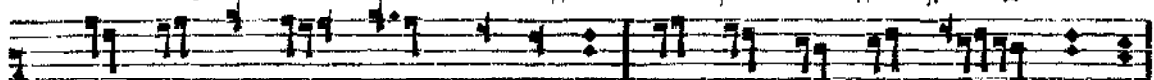
ДО ШЕД ШЪ ТІ ВО ВРА ТЪ А ДЪ ВА, ГО СПО ДИ,



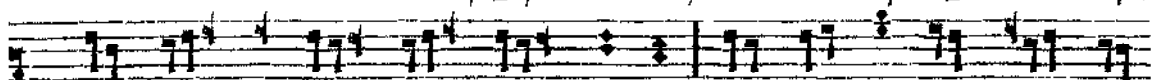
НІ СІ Ж ІО КЪ ШІВЪ ШЪ, ПАЧЪН НІКЪ СІ ЦЕ ВО ПІ А ШЕ;



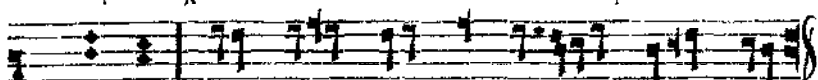
КЪО СІН СЪТЪ, ІА КЪ НЕ ШЪ СЪ ЖДА СЪ СЪ КЪ ПРЕ НЕ ПОД НІКЪ ЗЕМ АНІ,



НО НІ ІА КЪ СЪНЪ РАЗ РЪ ШІ СМЕР ЧНО Е СЪ ЗІ ЛИ ЦЕ;

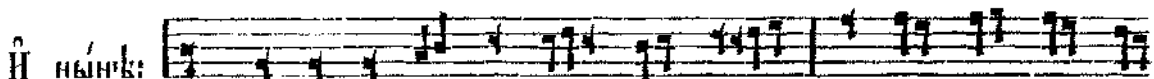


ПРІ АХЪ ТЪ ГЪ ІА КЪ МЕР ТКА, НІ ЧРЕ ПЕ ШЪ ІА КЪ

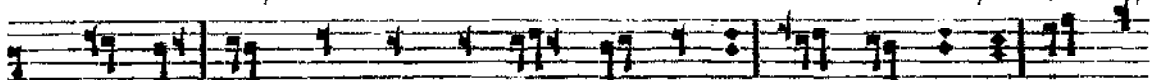


БО ГА. ВСЕ СІЛЪ НЕ. ПО МІ ЛДІ НАСЪ.

Слава: Стіхѣра ѿвльскаа оутреннаа. (Зри въ концѣ книги).



И нынѣ: ПРЕ ВЛА ГО СЛО ВЕН НА Е СІ, БО ГО РО ДИ ЦЕ



ДѢ ВОІ ВО ПЛОЩ ШИМЪ БО СЪ НЪ ПЕ БѢ АДЪ ПАЧЪ НІ СЪ, А ДАМЪ

О К Р Ѡ Н Х

ВОЗ-ЗВА — СА, КЛА́ — ТВА ПО — ЧРЕ — ВІ — СА, Ё́ — ВА ІВО — БО —  
 ДІ — СА, СМЕРТЬ ОУ́ — МЕРТ-ВІ — СА, И́ МЛІ́ Ѡ — ЖІ́ — ХОМЪ.  
 ЧЛѢМЪ КОС — ПѢ — ВА́ — Ю — ЦЕ ВО — ПІ — ЕМЪ: БЛА — ГО — СЛО — ВЕНЪ ХРІ —  
 СТОСЪ КОГЪ БЛА — ГО — ВО — ЛІ — КИИ́ ЧА — КЪ, СЛА́ — ВА ПЕ — ВѢ.

На литургии иъобразительная, блаженна:

По — МА — НИ́ НАСЪ, ХРІ — СТЕ́ СПА — СЕ́ МІ — РА,  
 ІА́ КО — ЖЕ́ РАЗ — БО́И — НИ — КА ПО — МА — НЪЛЪ Е́ СІА НА ДРЕ́ — КЪ:  
 И́ СПО — ДО́ ВИ ВЪСЪХЪ. Ё́ ДІ́ — НЕ  
 ЦЕ́ — ДРЕ, НЕ — РЕЕ́ — НО — МЪ ЦАР — СТВІ́ Ю ПРВО — Е — МЪ.

Дополненіа къ и́-мъ глѣдъ.

а) Подѡбны:

Ѡ прѣ-слаб-на-гъ чѣ-де-сѣ! жи-во-ноб-ный садъ, крѣсчъ прѣ-сла-ткый,