

ИЗ ГЛАВННАИ ВОЗВЪХЪ КЪ ТЕБѢ, ГОСПОДИ, ГОСПОДИ, ОУСЛЫШИ ГЛАГОЛЪ МОИ.

РАДЪИ СЯ, СІ О НЕ КАЧЫИ, МАЧИ ЦЕРКВІИ, БОЖІ

ЕЖИ ЛИЦЕИ ЧЫ ВО ПРІАЛЪ СІИ ПЕРВЫИ ОСТАВЛЕ

НИ Е ГРѢХОВЪ ВОСКРЕСѢ НИ ЕМЪ.

Ины стѣхѣры востѣчны:

ДА ВЪДЪХЪ ОУШИ ЧКОНІ КНЕМЛЮЩЕ ГЛАГОЛЪ МОЛЕ НІ А МО Е ГЪ.

СЪЖЕ Ш БОГА ОУЦА СЛОВО ПРѢЖДЕ ВСѢХЪ РОЖДЕ СЯ,

В ПОСЛѢДНА АЖЕ ВРЕМЕНА ЧТО ЕЖДЕ Ш НЕ ИС

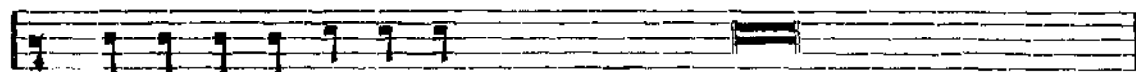
ВЪСОБРАЧНЫ А ВОПЛОЩЕ СЯ БОЛЕЮ, РАСПА

ЧІ Е СМЕРТНО Е ПРѢТЕРПѢ И ДРЕВЛЕ

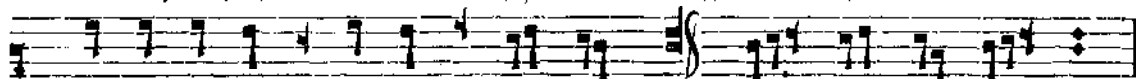
ОУМЕРЩВЛЕНА ГО ЧЕЛОВѢКА СПАСѢ СВОИМЪ ВОС

КРЕСѢ НИ ЕМЪ.

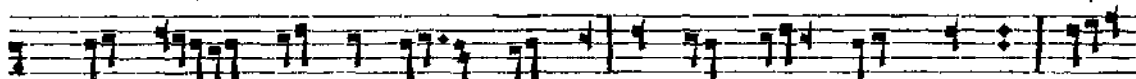
О КѢНІИ



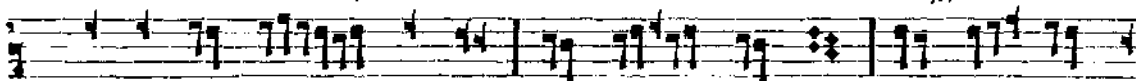
И́ЩЕ БЕЗ-ЗА-КОНІИ ѿ НАЗРИШИ, ГОСПОДИ, ГОСПОДИ, КТО ПОСМОТЪТЪ;



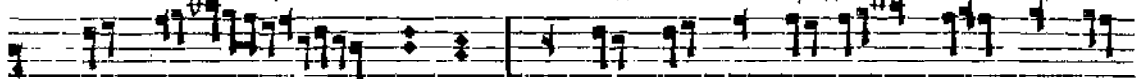
ІА-КОВОУ ПЕ-ВѢШ-ЦЕ-НИИ ЕСТЬ. ѿ-ЖЕ ИЗЪ МЕРТ-ВЫХЪ



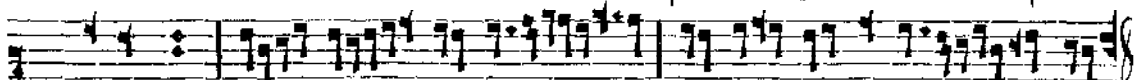
ТВОЕ БОГ-КРЕ-СѢНИИ Е СЛА-ВО-ГЛѢ-БНЫИ, ХРИ-СТЕ, ИМ-



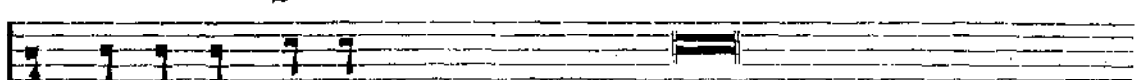
ЖЕ БО-ГО-ДНАИ Е-СИ А-ДАМ-СКИИ РОДЪ ѿ А-ДО-ВА



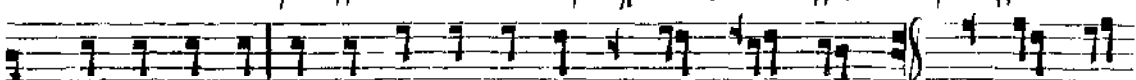
МЪ-ЧИ-ТЕЛЬ-СТВА. И ДА-РО-ВАНЪ Е-СИ МИ-РО-ВИ



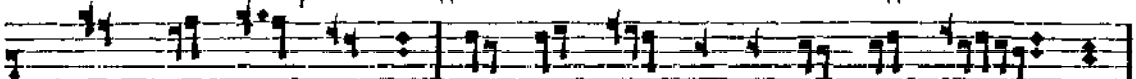
ІА-КОВОУ ЖИЗНЬ ВЪЧ-НОЮ И ВЕ-ЛІ-Ю МИ-ЛОСТЬ.



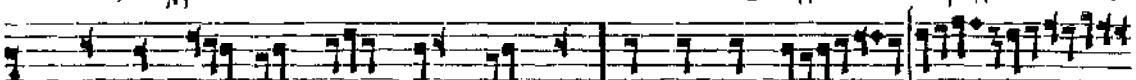
И-МЕ-НЕ РА-ДИ ТВОЕГО ПОТЕРПѢХЪ ТѢ, ГОСПОДИ, ПОТЕРПѢ ДУША МОЯ



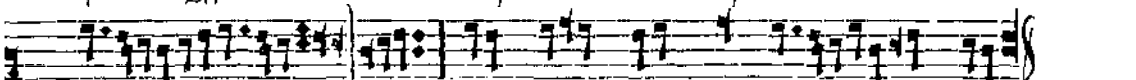
ВЪ СЛѢ-ВО ТВОЕ, ОУ-ПОВА ДУ-ША МО-Я НА ГО-СПО-ДА. СЛА-ВА ТЕ-



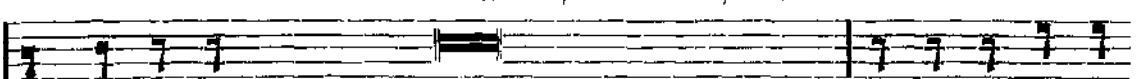
БѢ, ХРИ-СТЕ СПА-СЕ, СІ-НЕ ВО-ЖИИ Е-ДИ-НО-РОД-НЫИ,



ПРИ-ГОВО-ДИ-ВШИИ СЯ НА КРЕ-СѢИИ БОГ-КРЕ-СЫИ



ИЗЪ ГРѢ-ВА ТРИ-ДНЕ-ВЕНЪ.



ѿ СТРАЖИ ОУТ-РЕННИИ ДО НОЩИ, ѿ СТРАЖИ ОУТ-РЕННИИ ДА ОУ-ПОВА-ЕТЪ

ІЗ-РА-ИЛЬ НА ГО-СПО-ДА. Те-бѣ сла-вимъ, ГО-СПО-ДИ, ВО-  
 ЛЕ-Ю НАСЪ РА-ДИ КРЕСТЪ ПРЕ-ТЕР-ПѢВ-ША-ГО, И ТЕ-БѢ ПО-  
 КЛА-НА-ЕМСЯ, ВСЕ-СИЛЬ-НЕ СПА-СЕ: НЕ Ш-ВЕР-ЖИ НАСЪ  
 Ш-АН-ЦА ПВО-Е-ГШ, НО ОУ-СЛЫ-ШИ И СПА-СИ НА  
 ВО-КРЕ-СѢ-НІ-ЕМЪ ТВО-ИМЪ, ЧЕ-ЛО-ВѢ-КО-ЛЮБ-ЧЕ.

И нынѣ, вѣтородиченъ: И нынѣ и при-сво и во вѣки вѣ-кѡвъ, а-минь.

ЦАРЬ НЕ-БЕС-НЫИ ЗА ЧЕ-ЛО-ВѢ-КО-ЛЮ-БІ-Е НА ЗЕМ-  
 ЛН-ІА-ВІ-СА И ЧЕ-ЛО-ВѢ-КИ ПО-ЖИ-ВЕ:  
 Ш-ДѢ-ВЫ ВО ЧИ-СТЫ-А ПЛОТЬ ПРИ-Е-МШИ, И ИЗ-НЕ-  
 А ПРО-ШЕ-ДШИ Е-ВОС-ПРІ-А-ПТІ-ЕМЪ, Е-ДИНЪ  
 БЪСТЬ СЫНЪ, СЛ.

ГДЕЖ Е-СТЬ СВѢТОМЪ, НО НЕ ВЪ ПО-СЛѢ-СІ-Ю. ПЧМ.