

НЕ ВІ ДИ - МѢ, НЕ ВІ ДИ - МѢ ДО РѢ НО СІ МА  
ЧІН - МИ. АЛ ЛИ ЛЪ І А, АЛ ЛИ ЛЪ І А,  
АЛ ЛИ ЛЪ І А, АЛ ЛИ ЛЪ І А, АЛ ЛИ ЛЪ І А,  
АЛ ЛИ ЛЪ І А, АЛ ЛИ ЛЪ І А, АЛ ЛИ ЛЪ І А,  
АЛ ЛИ ЛЪ І А, АЛ ЛИ ЛЪ І А.

А. ПОДОБНА: ЧАШЪ СПАСЕНІА ПРИМЪ:

И ЖЕ ХЕ - РЪ ВІ — — — — — МЫ, ХЕ - РЪ ВІ - МЫ, И ЖЕ  
ХЕ - РЪ ВІ — — — — — МЫ, ХЕ - РЪ ВІ — МЫ ТАЙ - НѢ Ѡ БРА -  
ЗЪ Ю - ЦЕ, Ѡ БРА - ЗЪ Ю - ЦЕ, ТАЙ - НѢ Ѡ БРА - ЗЪ Ю - ЦЕ,  
Ѡ БРА - ЗЪ Ю - ЦЕ, И ЖИ - ВО - ТВО - РА — — — ЦЕЙ  
ПРѠ - Н - ЦЪ, И ЖИ - ВО - ТВО - РА — — — ЦЕЙ ПРѠ - Н - ЦЪ



три-свѣ-тѣ-ю пѣ-снь при-пѣ-ва-ю-ще, три-свѣ-тѣ-ю



пѣ-снь при-пѣ-ва-ю-ще, свѣ-ко-е ны — нѣ



жи-тѣй-ско-е, свѣ-ко-е ны — нѣ жи-тѣй-ско-е



ѿ-ло-жи-мъ по-пѣ-чѣ-нї-е, ѿ-ло-жи-мъ



по-пѣ-чѣ-нї-е. ѿ-мнѣ-и. ѿ-кв-да-ца-рѣ



всѣ-хъ под-ѣ-мемъ, ѿ-н-г-ель-ски-ми не-вѣ-ди-мъ,

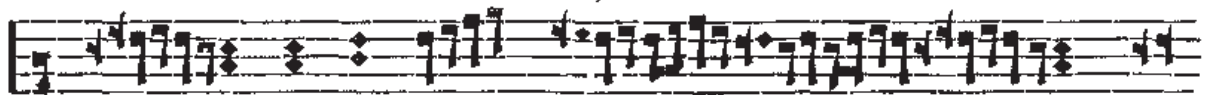


не-вѣ-ди-мъ до-рѣ-но-си-ма-чин-ми.



ѿ-а-ли-лѣ-ѿ-ѿ-а, ѿ-а-ли-лѣ-ѿ-ѿ-а, ѿ-а-ли-лѣ-ѿ-ѿ-а.

### Ѹ. Ѹафроніевскаѧ.



ѿ-же-хѣ-рѣ-вї-мы,



хѣ-рѣ-вї-мы, тѧ-и-нъ, тѧ-и-нъ ѿ-ра-зѣ-ю-ще,