



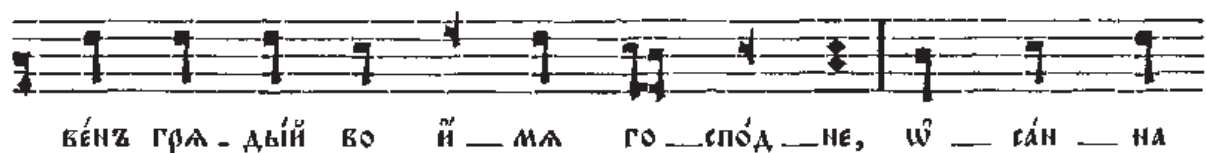
всѣхъ под'і — мѣмъ, под'і — мѣмъ, ѿн — гелъ — ски — ми не —  
вн — ди — мѡ, не — кн — ди — мѡ, до — ру — но —  
сн — ма чнн — ми, но — сн — ма чнн — ми.  
ѿла — ли — лѣ — ї — а, ѿла — ли — лѣ — ї — а, ѿла — ли — лѣ — ї — а,  
ѿла — ли — лѣ — ї — а, ѿла — ли — лѣ —  
ї — а, ѿла — ли — лѣ — ї — а.

## Мн'лостъ мнра.

Кіевскагѡ роснѣва:



Мн' — лостъ мн — ра, жер — твѣ хва — лѣ — ні — ѡ. Н го  
лѣ — хомъ тво — імъ. Ї — ма — мы ко го — спѡ — лѣ. до — стѡй — но  
н прѣ — вед — но вѣть по — кла — нѣ — ти — сѡ от — цѣ ѿ  
сы — нѣ н свѣ — тѡ — мѣ лѣ — хѣ, тро — и — цѣ е — ди —



## ТЕБѢ ПОЕМЪ.

Народный напѣвъ:

