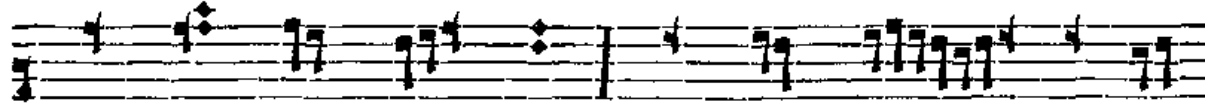
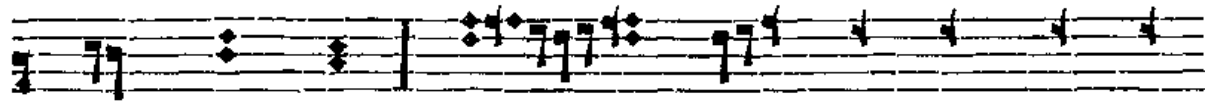


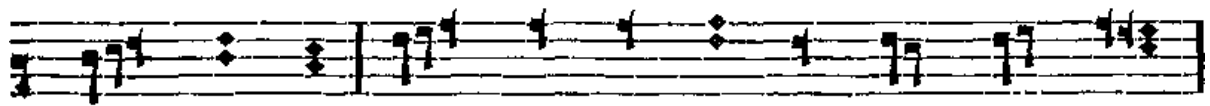
да ни — ка — ко — же ко — неч — еш — рѣ — ка сквер — ныхъ,



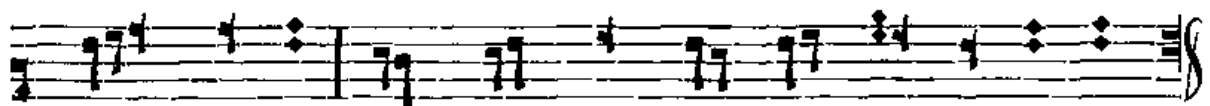
оу — стнѣ же вѣр — ныхъ во — го — ро — ди — цѣ



не — мо — лчи — шу гла — сѣмъ ан — ге — ла во — с — пѣ.



ва — ю — щѣ, е — ра — до — стѣ — ю да во — пи — ютъ:

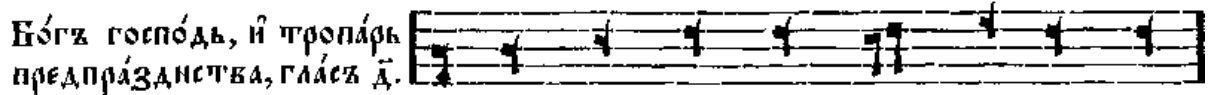


и — сти — шу вы — ш — ши всѣхъ е — сѣ, дѣ — во — чнѣ — ста — ш.

РѢТВО ХРИГОВО.

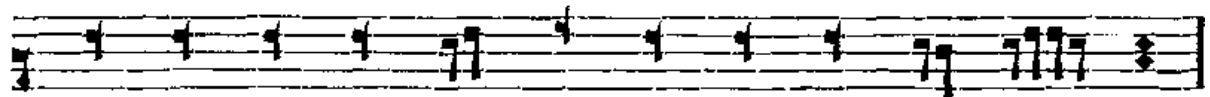
[Декемврія ѿ].

Греческаго распѣва:

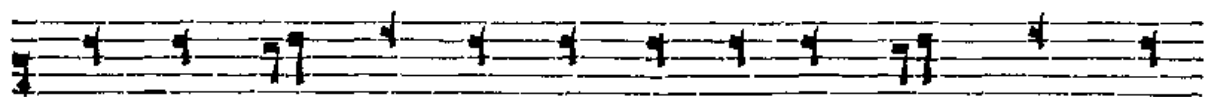


Богъ господь, и пропѣрь
предпразднства, гла — сѣмъ д.

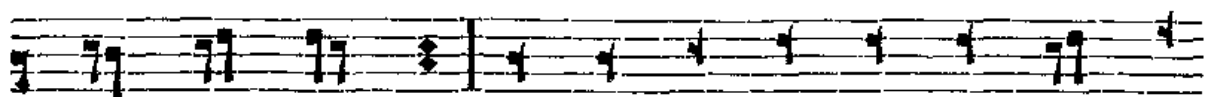
Богъ го — сподь, и га — ви — еш — на — мѣ,



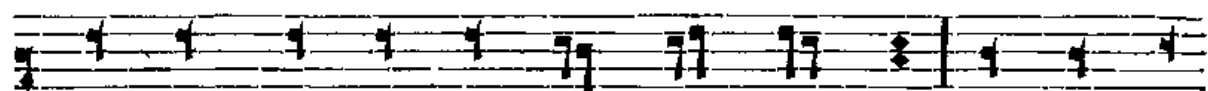
бла — го — сло — венъ гл — дыи ко и — ма го — спод — не.



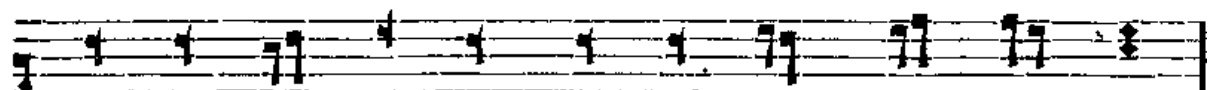
на — пи — со — ва — ше — еш и — но — гдѣ со — стѣр — цемъ



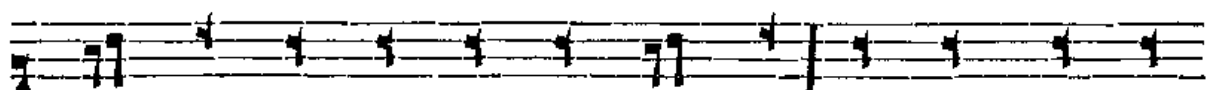
и — ѡ — си — фомъ, га — ку ѿ — сѣ — ме — не да — ви.



ДО — ВА, ВЪ ВИДѢ — ЛЕ — Ё — МѢ МА — РІ — АМЪ, ЧРЕ — ВО — НО —



СЛѢ — ЦИ ВЕЗ — СѢ — МЕН — НО — Е РО — ЖДѢ — НІ — Е:



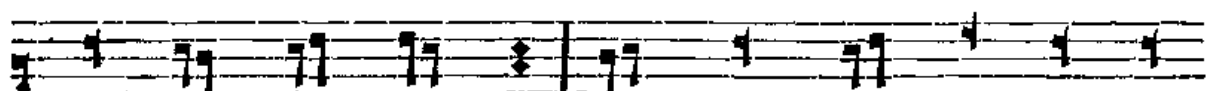
НА — СТА́ ЖЕ ВРЕ́ — МЯ РО — ЖДЕ — СТВА́, И́ МѢ́ — СТО НИ



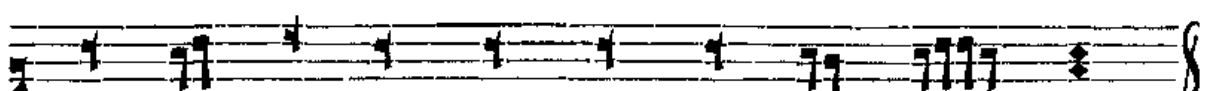
Е́ — ДІ́ — НО ЖЕ ВѢ́ ѠВ — Н — ЧА́ — ЛИ — ЦѢ: НО́ ІА́ — КО — ЖЕ



КРА́С — НА — А ПА — ЛА́ — ЧА, ВЕР — ТѢПЪ — ЦА — РІ — ЦѢ



ПО — КА — ЗА́ — ШЕ — СЯ. ХРІ́ — СТО́СЪ РА — ЖДА́ — ЕТ — СЯ



ПРЕ́ — ЖДЕ ПА́Д — ШІЙ ВОС — КРЕ — СІ́ — ТИ ѠВ — РАЗЪ.

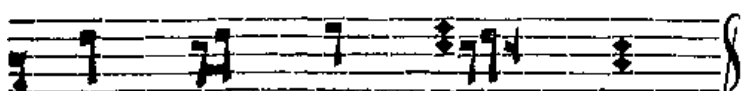
Прокі́мны на ца́рскихъ часа́хъ.

ковечное.



На а часѣхъ,
гласъ д.

ГО — СПО́ДЬ РЕ — ЧЕ́ КО МНѢ́: СЫ́НЪ МО́Й Е́ — СІ́ ТЫ́



ЪЗЪ ДНЕСЬ РО — ДІ́ХЪ ПЛ.