

Е — ГѠ, да — дѣ — те сла — вѣ хва — лѣ е — ГѠ. Ве — ли.

ча — емъ ѿ ѿ, жи — во — дав — че хри — стѣ, насъ ра — ди.

ны — нѣ плѠ — ти — ю рѠжд — ша — го — са Ѡ без — не.

вѣст — ны — а и пре — чи — сты — а дѣ — бы ма.

ри — н.

Прокіменъ,
гласъ ѿ.

Изъ чре — ва пре — жде ден — ни — цы ро — дихъ ѿ ѿ,

Божное.

клаѿ — са го — спѠды и не рас — ка — ет — са.

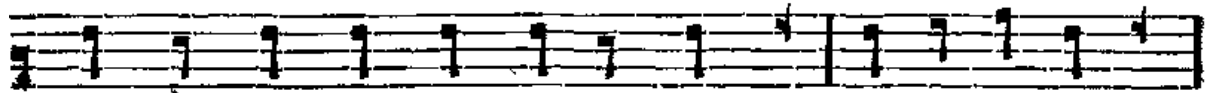
Ірмосъ канѠна рѠгѿвѣ хриѿтѠвѣ, гласъ ѿ.

Греческаго распѣва:

Пѣнь ѿ.

Хри — стѠсъ ра — жда — ет — са, сла — ви — те: хри — стѠсъ

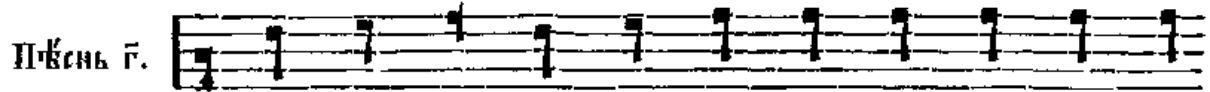
и не — вѣсъ, срѠдци — те: хри — стѠсъ на зем — ли, воз — но — си — те — са.



Пойте́ го́сподеви, всѣ́ земли́, и́ всѣ́ лі́емъ

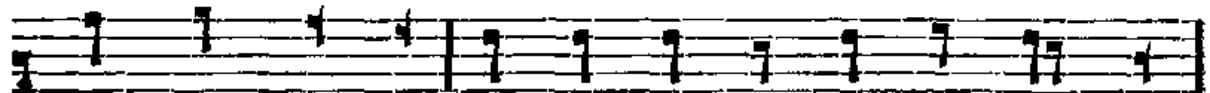


во́с по́йте, лю́діе, ѿ́къ про́слави́емъ.

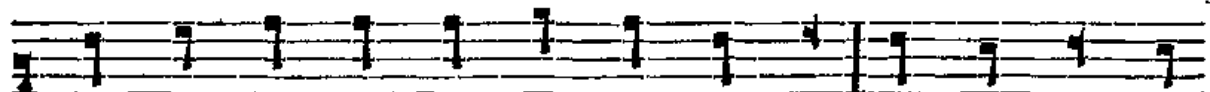


Пѣснь г.

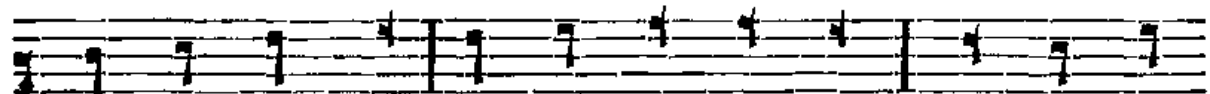
Пре́жде вѣ́къ ѿ́ца ро́жденно́мъ не-



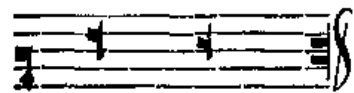
пла́ченнѣ́мъ, и́ въ по́слѣднѣ́мъ ѿ́дѣ́вы



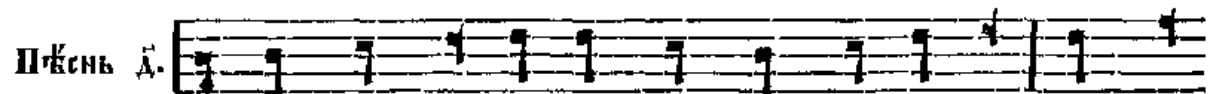
во́площенно́мъ безсѣ́меннѣ́мъ, хри́стѣ́ во́гдѣ́



во́зопі́и́мъ: возне́сый́ ро́гъ на́шъ, свѣ́тъ ѿ́ сѣ́,

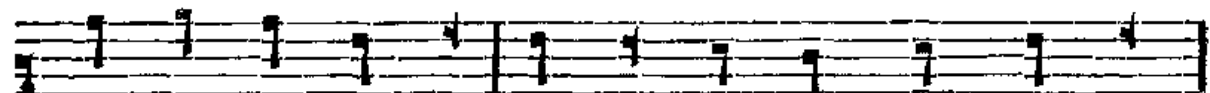


го́споди́.

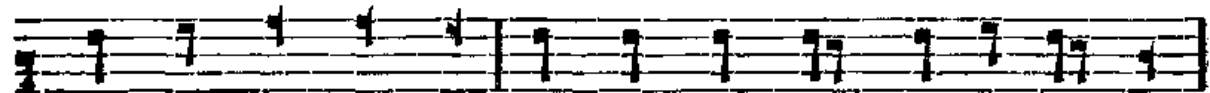


Пѣснь д.

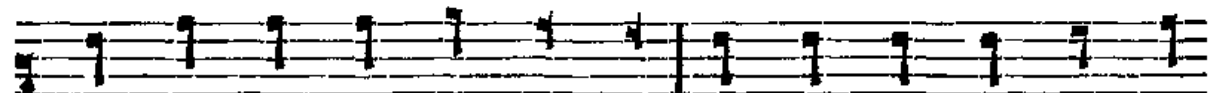
Жезла́ ѿ́з ко́рене́ і́сусѣ́ова, и́ цвѣ́тъ



ѿ́ не́гѣ́, хри́стѣ́, ѿ́дѣ́вы про́звѣ́тъ ѿ́ сѣ́,



ѿ́ го́ры, хва́льный, прі́ѿѿ́ненны́мъ ча́щи,



прише́лъ ѿ́ сѣ́ во́плотьсѣ́ ѿ́ не́не́къ со́мъжъ.

НЫ — А НЕ — ВЕ — ЩЕ — СТВЕН — НЫЙ И БО — ЖЕ: СЛА — ВА ЕИ —

АК ТВО — ЕИ, ГО — СПО — ДИ.

ПѢСНЬ 6. БОГЪ СЫИ МИ — РА, О — ТЕЦЪ ЩЕ — ДРОТЪ, ВЕ — ЛИ — КА

ГВ СО — КЪ ПТА ТВО — Е — ГВЪ АН — ГЕ — ЛА, МИРЪ ПО — ДА —

ВА — Ю — ЦА ПО — СЛАЛЪ Е — СИ НАМЪ. ТѢМЪ БО — ГО — РА —

ЗЪ МИ — А К СЧЕ — ТЪ НА — СТАВАЛЪ ШЕ — СЯ, Ѡ НО — ЦИ

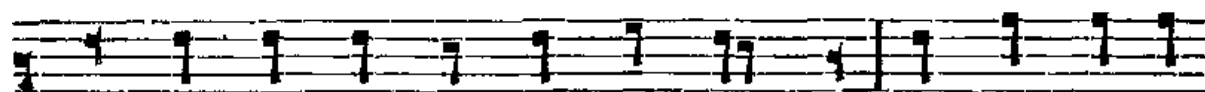
ОУ — ТРЕ — НИЮ — Ю — ЦЕ СЛА — ВО — СЛОВО — ВНИМЪ ПЪ, ЧЕ — ЛО —

ВЪ — КО — ЛЮБ — ЧЕ.

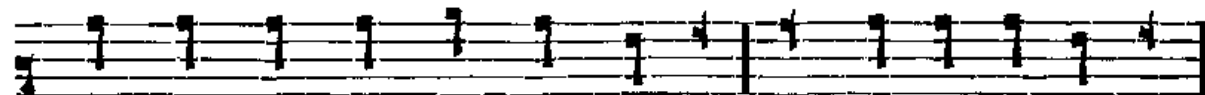
ПѢСНЬ 5. ИЗЪ ОУ — ТРО — ВЫ І — Ѡ — НЪ МАА — ДЕН — ЦА ИЗ —

ВЛЕ — ВА МОР — СКІИ СВѢТЬ, ГЪ КО — ВА ПРИ — АТЪ: КЪ ДѢ — ВЪ ЖЕ

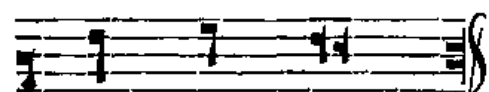
ВСЕЛЪ — ШЕ Е — СЯ СЛОВО, И ПЛОТЬ ПОІ — ЕМ — ШЕ — Е,



прѡй - де со - хра́н - ше — е не - пла́кн - нѣ: ѿ - гвѣ - же во

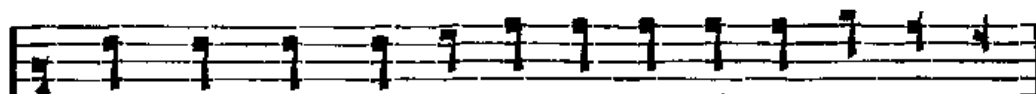


не по - стра - да́ и́с - пла́к - нї - ѡ, ро́жд - шѣ - ю со - хра - нї



не — вре - ждѣн - нѣ.

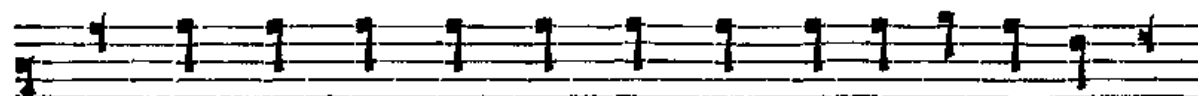
Пѣснь 3.



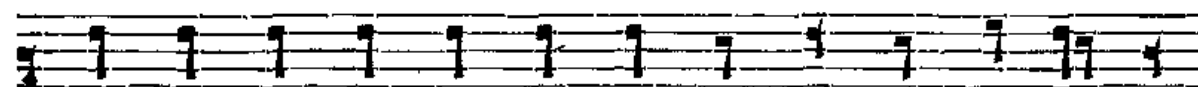
Ѳт - ро - цы бла - го - чѣ - стї - ю со - вос - пи - та́ - ни,



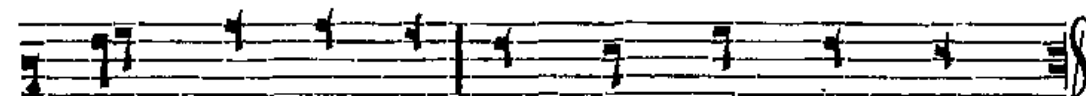
блго - чѣ - стї - ба - гв - ве - лѣ - нї - ѡ не - врег - ше,



Ѳг - нен - на - гв - пре - цѣ - нї - ѡ не оубо - ѡ - ша - сѡ,

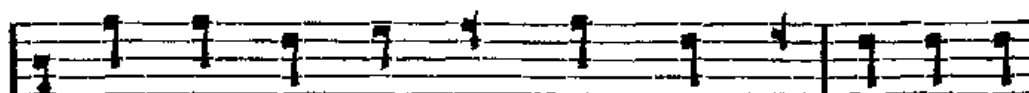


но по - сре - дї пла́ - ме - не сго - ѡ - ще по - ѡ - хѣ:

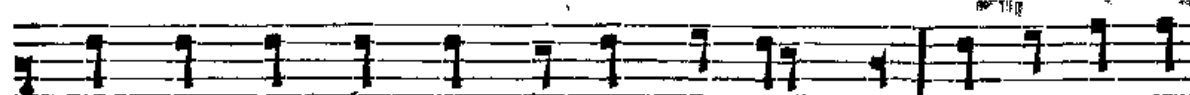


Ѳт - цѣвѣ бѡ - же, бла - го - сло - венѣ ѿ - сї.

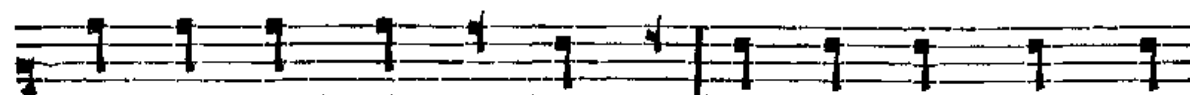
Пѣснь 4.



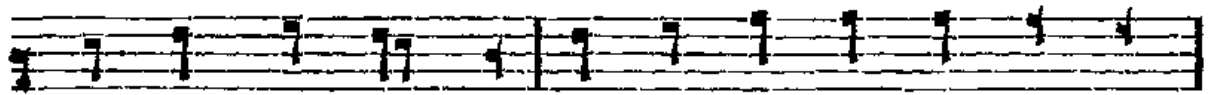
Чѣ - да пре - е - стѣ - ствен - на - гв - ро - со - да́



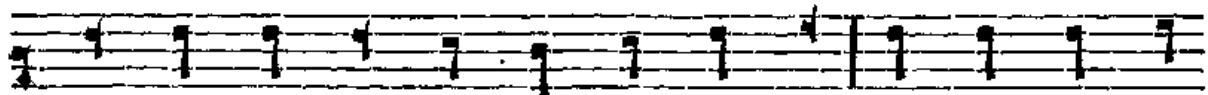
тель - на - ѡ и́з - ѡв - ра - зї пѣшь ѡв - разѣ: не бѡ ѿ - же



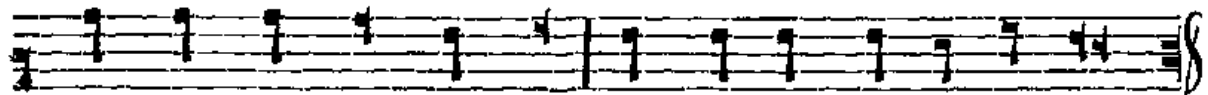
по́ - ѡтѣ па - лїтѣ ю - ны - ѡ, ѿ - кв - ни - же Ѳгнь



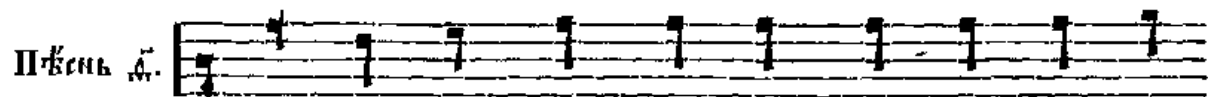
во — же — ства́ дѣ́ — вы, ѿ́ — ню — же — вни — де́ оу́ — тро́ — вѣ́



тѣ́мъ — вос — пѣ́ — ва́ — ю — ще́ — вос — по — ёмъ: да — бла — го — сло —

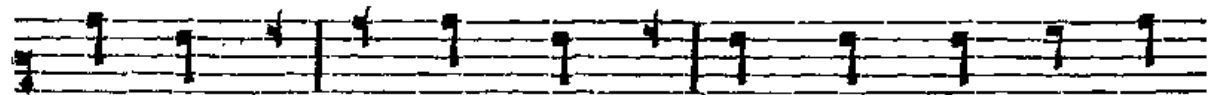


ви́тъ — тва́рь — вса́ — го́ — спо — да, и́ — пре — воз — но́ — ситъ — во — вса́ — вѣ́ — ки

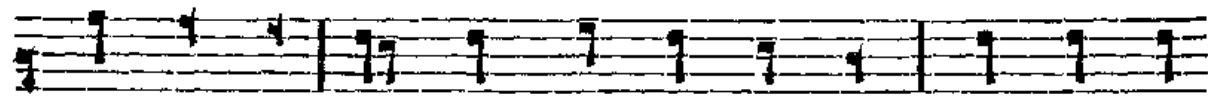


Пѣснь ѿ.

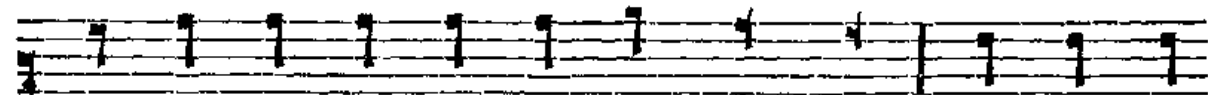
та́ — ин — ство — ства́ — но — е — ви́ — жѣ́ и́ — пре —



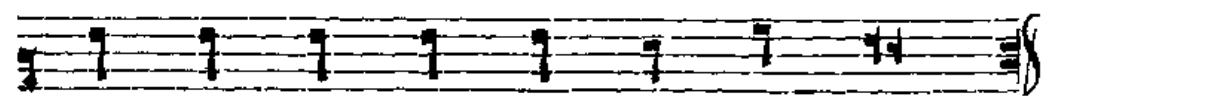
сла́в — но — е: не́ — бо, — вер — те́пъ: — пре — сто́ль — хе́ — рѣ́ — вѣ́м —



скій, — дѣ́ — вѣ́: — іа́ — сии, — вѣ́ — стѣ́ — стѣ́ — ли — ще́, — ѿ́ — ню — же — воз —

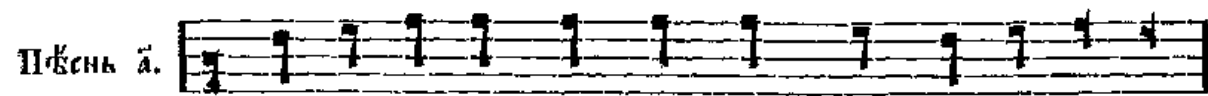


ле́ — же́ — не́ — вѣ́ — стѣ́ — мый — хри́ — сто́съ — во́тъ, — ѿ́ — го́ — же



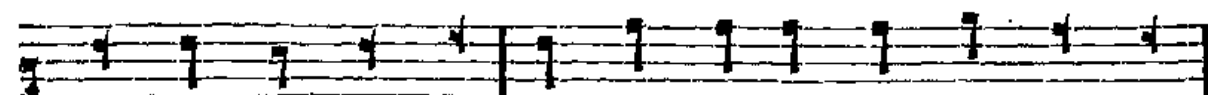
вос — пѣ́ — ва́ — ю — ще́ — ве — ли́ — ча́ — емъ.

Архгій канѡнъ, гласъ ѿ.



Пѣснь ѿ.

спа — се́ — лю — ди — чѣ́ — до — дѣ́й — ствѣ́ — ай — вла — ды — ка,



мо́ — крѣ́ — ю — мо́ — ра́ — во́ — лнѣ́ — ѿ́ — зе — мле́ — ннѣ́тъ — дрѣ́в — ле: