

Припѣвы на 4-й пѣсни.

Припѣвъ а:

Бо — го — ро — ди — це дѣ — во, оу — по —
ва — ні — е хрі — сті — а — нѣмъ, по — крыій, со — блю —
ди и спа — си на тѣх оу — по — ва — ю — щихъ.

Пѣснь б.

Въ за — ко — нѣхъ свѣ — ни и пи — са — ній
ѡб — разъ ви — димъ бѣр — ні — и: всѣмъ мѣ — же — скій польъ,
до — же — сна, раз — вер — за — ѡ, свѣтъ бо — гъ: тѣмъ пер — во —
ро — жде — но — е сло — во оу — ца без — на — чаль — на,
сы — на пер — во — ро — дѣ — ца — сѡ — ма — те — рі — ю
не — не — кѣ со — мѣж — нѣ ве — ли — ча — емъ.

Припѣвъ в:

Бо — го — ро — ди — це дѣ — во, мі — рѣ бла —

гá — ѿ по — мо́щ — ни — це, по — кры́й и со — блю — ди ѿ вса́ —

кѣ — ѿ нѣ — жды и пе — ча́ — ли.

Припѣвъ г. Бо — го — но́ — се сѹ — ме — ѡ — не, прї — и —

ди под — и — ми хрї — ста, е — го́ — же ро — ди́ дѣ — ва чї —

ста — ѿ ма — рі — а.

Припѣвъ д. Ѱб — е́м — летъ рѹ — ка — ми ста́ — рецъ

сѹ — ме — ѡ́нъ со — дѣ́ — те — ѿ за — ко́ — на и

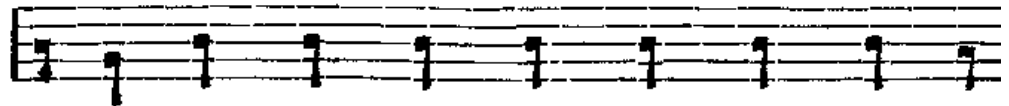
вла — ды́ — къ вса́ — че — скихъ.

Припѣвъ е. Не ста́ — рецъ ме — нѣ дер — житъ, но ѡ́нъ

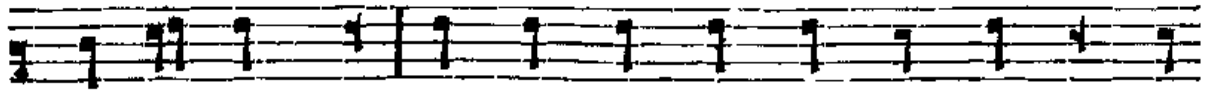
дер — жѹ е — го́: чо́й во ѿ ме — нѣ ѿ — нѣ.

це́ — нї — ѿ про́ — ситъ.

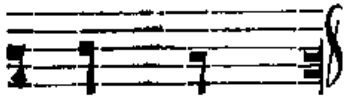
Прип'євъ њ.



Кле — щє́ та́ — ни — ствен — на — ѡ, ка́ — ку



о́убль но́ — си — ши; ка́ — ку пи — та́ — е — ши пи — та́ — ю.



ца — го всѡ;

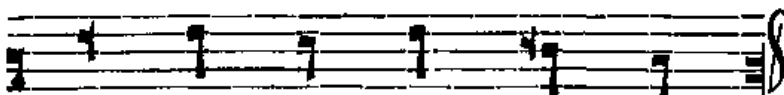
Прип'євъ њ.



Ѧ дщи́ фа — нѡ́ — и — ле — ва! прї — и — ди,

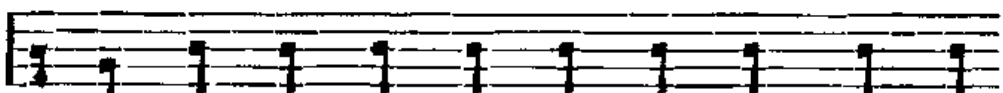


ста́ — ни съ на́ — ми ѡ́ — бла — го — да — ри́ хри́ — ста́

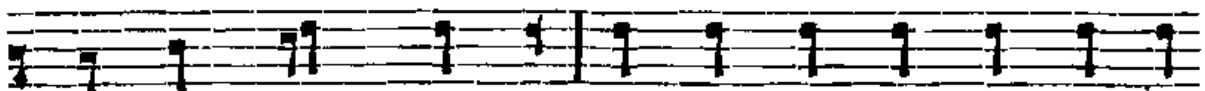


спа́ — са, сы́ — на бо́ — жи́ — ѡ.

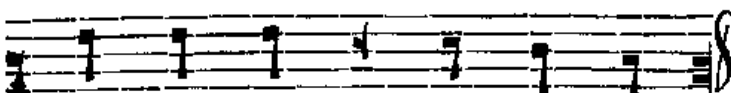
Прип'євъ ѡ.



Ѧн — на цѣ́ — ло — мѡ́ — дре — на — ѡ про — вѣ́.

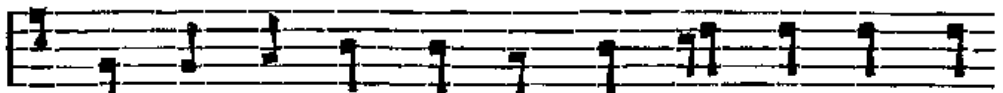


ца́ — стъ стра́ш — на — ѡ, ѡ́ — по — вѣ́ — да — ю — ци хри́ —



ста́, твор — ца́ не́ — бѡ́ и зе — м — ли́.

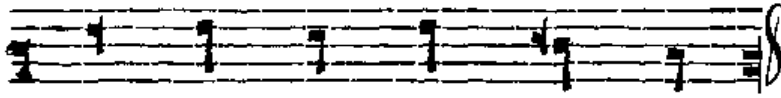
Прип'євъ ѡ.



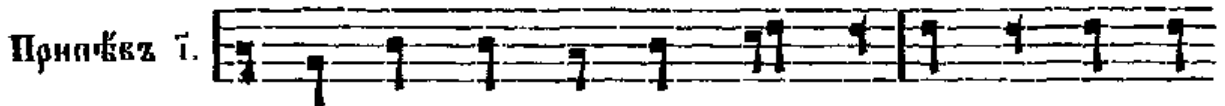
Не — по — сти — жи́ — мо ѣ́сть ю — дѣ́ — ли — но — е



ѡ те вѣ ѿн ге аѡмъ и че ло вѣ кѡмъ,

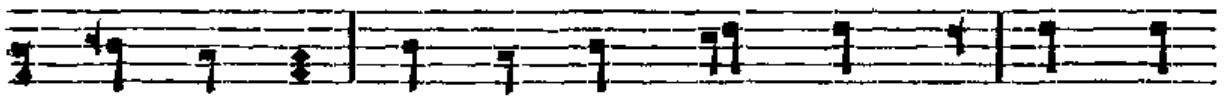


ма ти дѣ во чнѣ ста а.

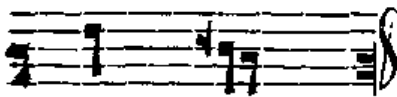


Припѣвъ і.

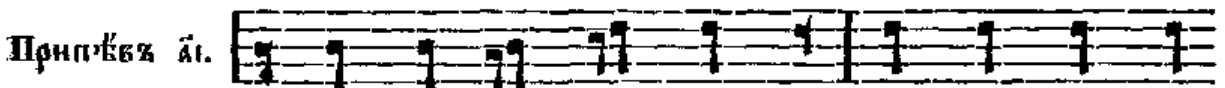
Чнѣ ста а го лѣ внѣ ца, не скѣр на а



ѿг ни ца, ѿгн ца и па сты ра при но.

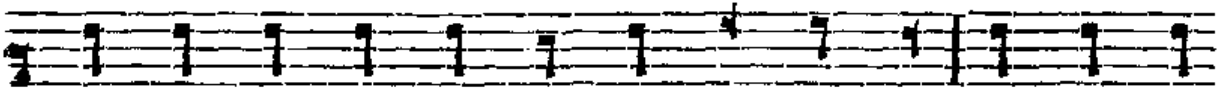


снѣзъ въ цѣр ковь.



Припѣвъ ѿ.

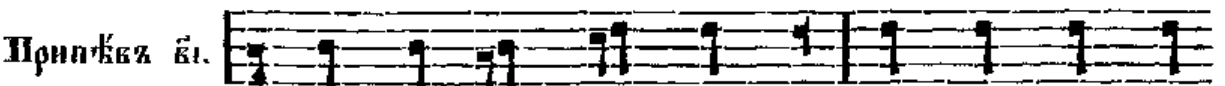
Ⲙ хрї стѣ, вѣкѣхъ ца рю! по вѣ ды на



вра ги вѣр но мѣ тво е мѣ ра вѣ, ім пе ра.



то рѣ на ше мѣ, да рѣи.

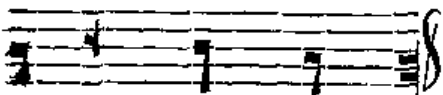


Припѣвъ ѿ.

Ⲙ хрї стѣ, вѣкѣхъ ца рю! по даждь ми слѣ.

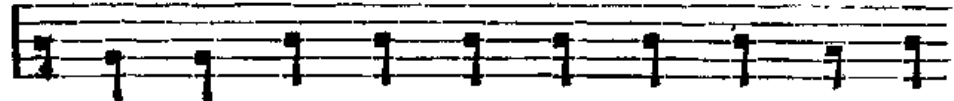


зы теп лы, да пла чѣ мо ю дѣ шѣ, ю же

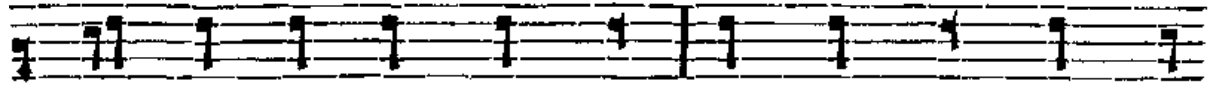


слаѣ по гѣ внѣхъ.

Припѣвъ
вмѣстѣ Слава:



Три — и́ — а́ — чель — но — е и́ — три — вѣ — по.

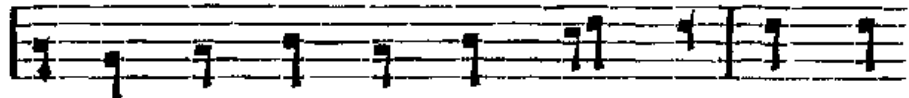


ста́с — но — е бо — же — стѣо̀ — бла — го — чѣст — ннѣ да

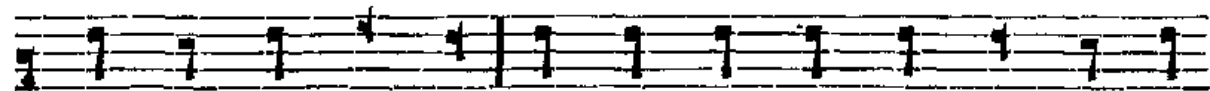


по — хва́ — лимъ.

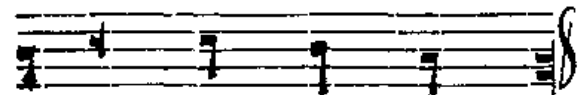
Припѣвъ
вмѣстѣ И нынѣ:



⊕ дѣ — ви — це ма — рі — е, про — свѣ —



чи мо — ю́ дѣ — шѣ, по — мра — чѣн — нѣ — ю́ лю́ — бѣ жи.



чѣй — ски — ми сласть — ми.

конечное.

Прокіменъ,
гласъ ѿ.



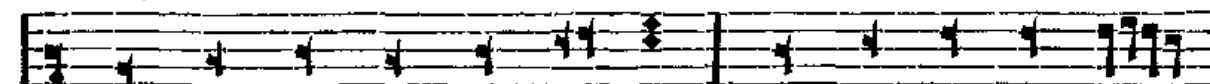
Величитъ дѣша́ моѧ́ гóспода, и́ возрѣдовасѧ́ дѣшѣ



моѧ́ ѿ бо́ — зѣ спа́ — сѣ мо — ѣмъ.

Задостойникъ.

Греческаго распѣва:



Но — го — ро́ — ди — це дѣ — во, оу́ — по — ва́ — ні — е