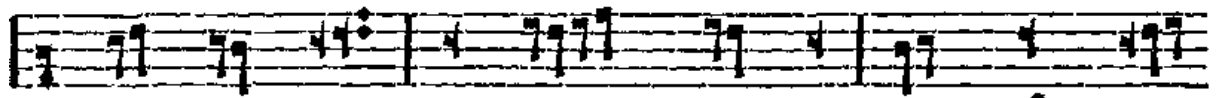


ЗДОУСТОЙНИКЪ.

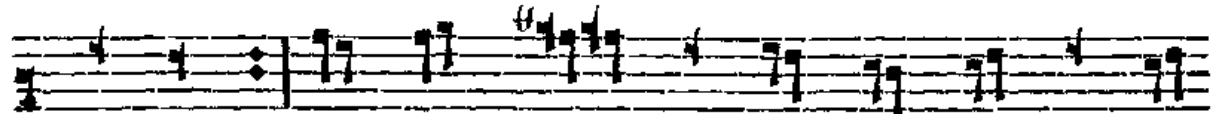
Знаменнаго распѣва:



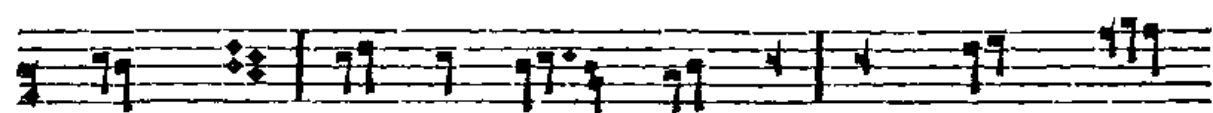
Вѣ — ли — чай, дѣ — шѣ мо — лѣ, пре — че — стный



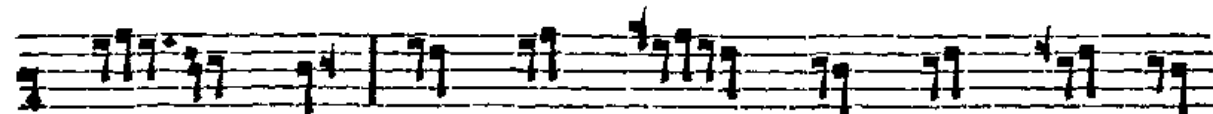
крѣстѣ го — сподень. Та — ннѣ ѿ — снѣ, во — го — ро —



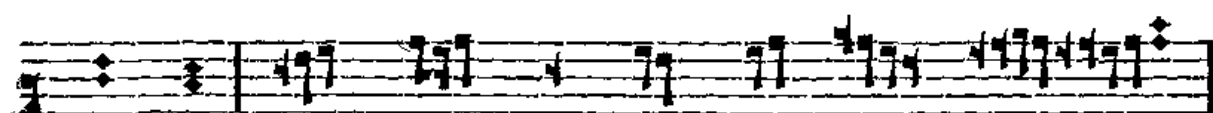
ди — це, рай, не — воз — дѣ — лан — нѣ воз — рас — тив — шій



хри — ста, ѿм — же крѣст — но — е жи — во — нос.



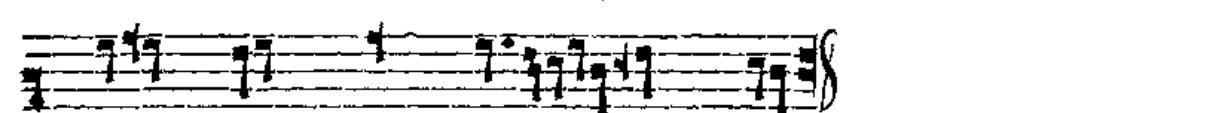
но — е на зем — ли на — са — дѣ — ел



дрѣ — во. Тѣмъ ны — нѣ воз — но — сѣ — мѣ



по — кла — нѣ — ю — ще — ел ѿ — мѣ,

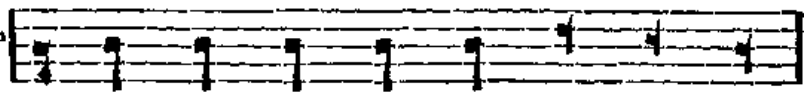


та — ве — ли — ча — емъ.

ВХОДЪ ВО ХРАМЪ ПРЕСВѢТА КЦЫ.

[Ноёмврія ѿ].

Богъ господь, и тропарь
праздника, гласъ д.



Богъ го — сподь, и ѿ — вѣ — ел намъ,