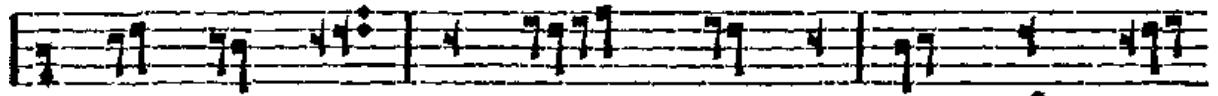


ЗДОУСТОЙНИКЪ.

Знаменнаго распѣва:



Вѣ — ли — чай, дѣ — шѣ мо — лѣ, пре — че — стный



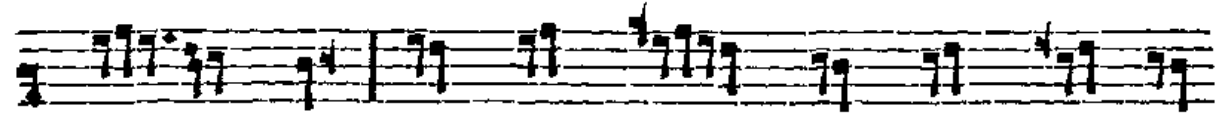
крѣстъ го — сподень. Та — низъ ѿ — снѣ, во — го — ро —



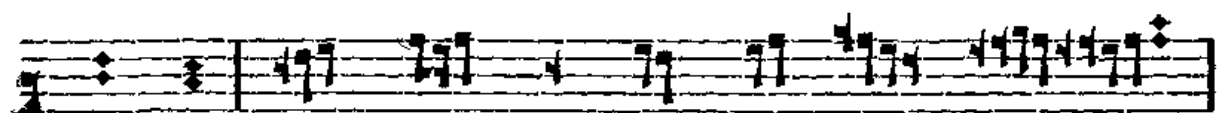
ди — це, рай, не — воз — дѣ — лан — ныхъ воз — рас — тив — шій



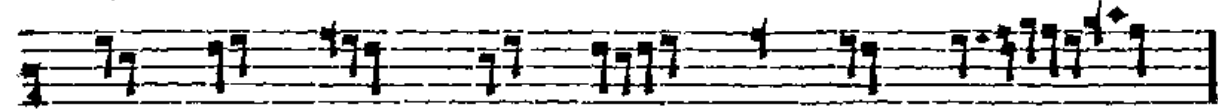
хри — ста, ѿм — же крѣст — но — е жи — во — нос.



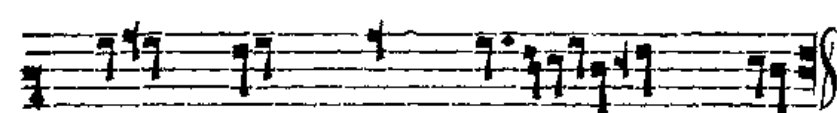
но — е на зем — ли на — са — дѣ — ел



дрѣ — во. Тѣмъ ны — нѣ воз — но — сѣ — мѣ



по — кла — нѣ — ю — ще — ел ѿ — мѣ,



та — ве — ли — ча — емъ.

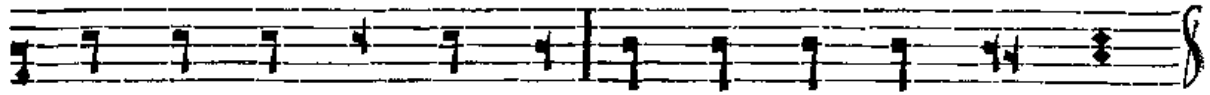
ВХОДЪ ВО ХРАМЪ ПРЕСВѢТА КЦЫ.

[Ноёмвриа ѿ].

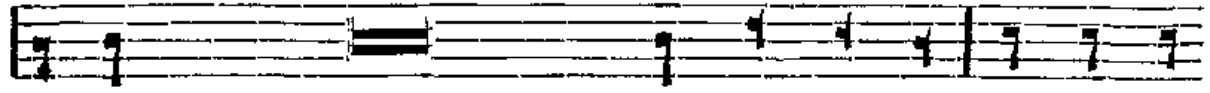
Богъ господь, ѿ тропарь
праздника, гласъ д.



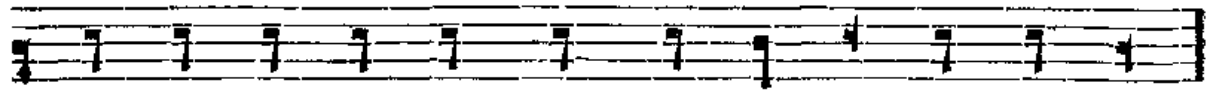
Богъ го — сподь, ѿ — вѣ — ел намъ,



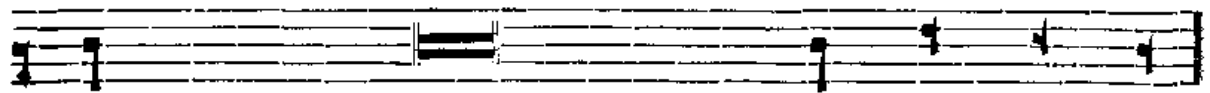
бла — го — сло — вѣнъ гра — дый ко — ѣ — ма го — спод — не.



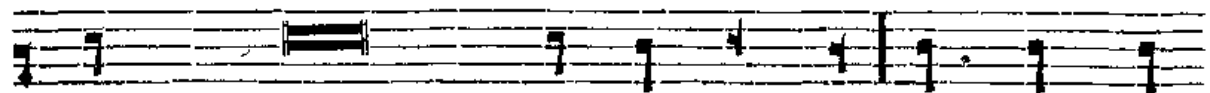
днесь благоволеніа божіа предѣбра — же — ні — е, и че — ло —



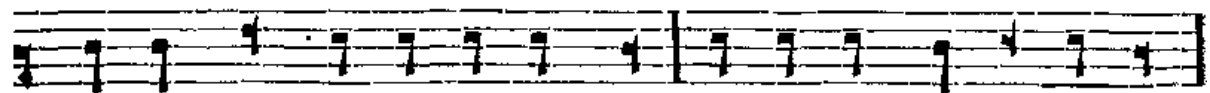
вѣ — квеъ спа — се — ні — а про — по — вѣ — да — ні — е,



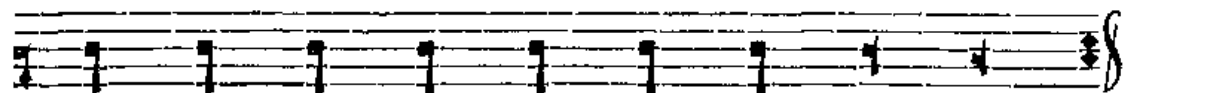
въ храмѣ божіи гасно дѣва гав — ла — ет — са,



и хрѣста крѣмъ предвоз — вѣ — ща — етъ. Тѣи и мы

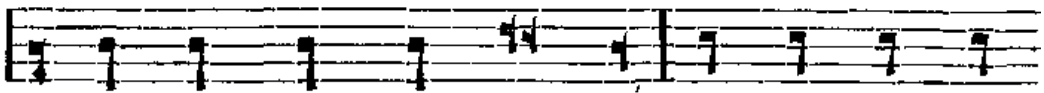


ве — ле — глае — ну ко — зо — пі — имъ: ра — дѣи — са, смо — трѣ — ні — а

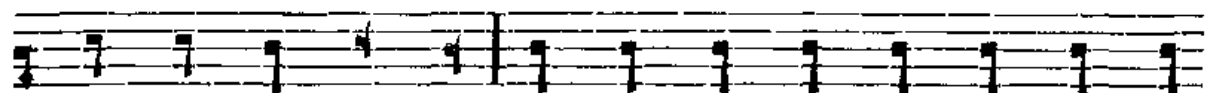


зи — жди — те — ле — ва ие — пол — не — ні — е.

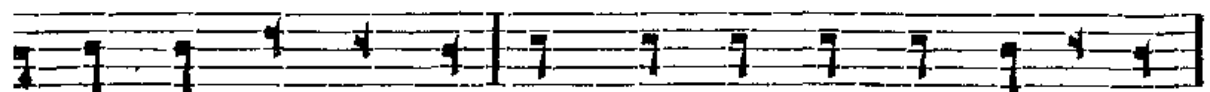
Кондакъ,
глаеъ д.



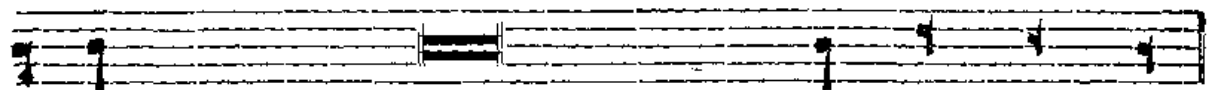
Пре — чи — стый храмъ спа — совъ, мно — го — цѣн — ный



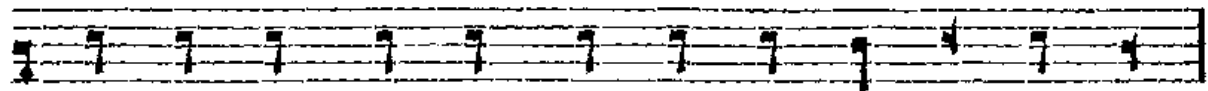
чер — тогъ и дѣ — ва, свл — цен — но — е со — кро — ви — ще



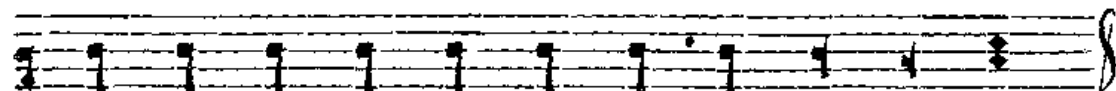
сла — вы бо — жі — а, днесь вво — дит — са въ домъ го — спод — нень,



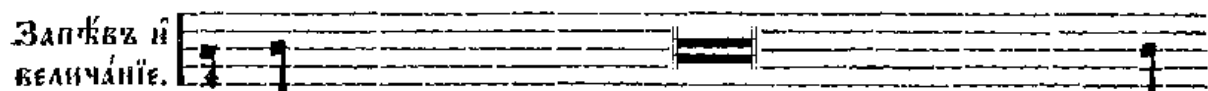
БЛАГОДАТЬ СОВВОДАЩИ, Г҃ЖЕ ВЪ ДѢСѢКЪ ВО — ЖЕ СЧВЕН — НОМЪ,



Ю — ЖЕ ВОС — ПѢ — ВА — ЮТЪ АН — ГЕ — ЛИ БО — ЖІ — И:

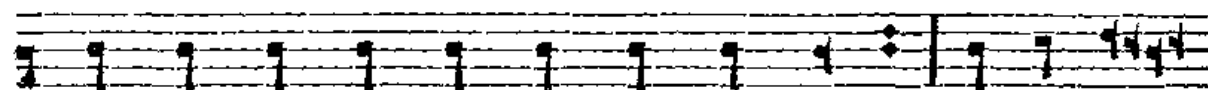


СІ — А ѿСѢТЬ СЕ — ЛЕ — НІ — Е НЕ — БЕС — НО — Е.

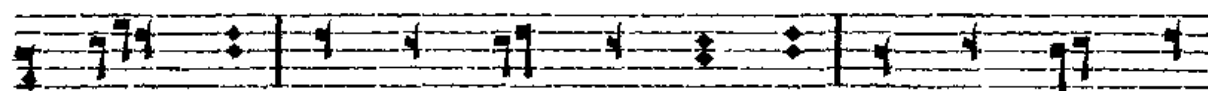


Запѣвъ и
величаніе.

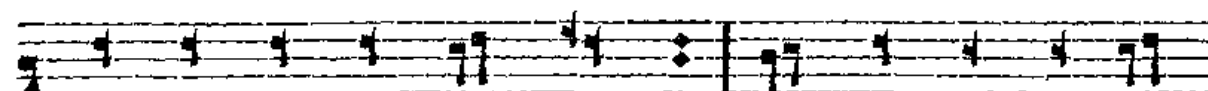
Предста царица ѿдесидю тебѣ въ ризахъ позлащенныхъ



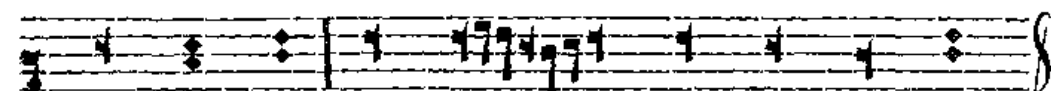
О — ДѢ — А — НА и пре — не — пе — цренна. Ве — ли — ча



емъ тѣ, пре — свѣ — та — а дѣ — во, во — го — из — бран

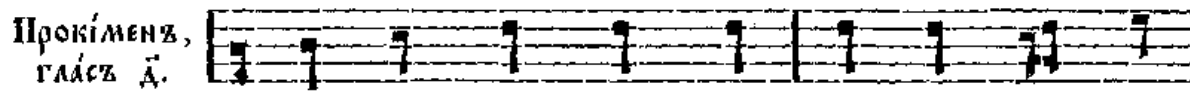


на — а от — ро — ко — ви — це, и чтѣмъ ѿ — же въ храмъ



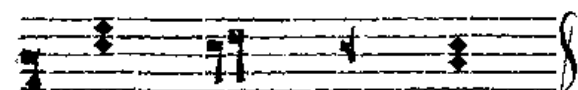
го — сподень вхо — ждѣ — ні — е тво — е.

Божество.



Прокіменъ,
гласъ д.

Слы — ши, дщи, и виждь, и при — кло — ни



оу — хо тво — е.