

Припѣвъ д: Ангели и человецы дѣвы вхожденіе почитимъ: |  
какъ со славою вниде во святѣа сватыихъ.

Припѣвъ е: Ангели вхожденіе дѣвы зрѣще оудивишася: | какъ  
богородицѣ вниде во святѣа сватыихъ.

Припѣвъ з: Ангели, взыграйте со сватыми, | дѣвы, сннков-  
ствѣйте: | боготроковица во вниде во святѣа сватыихъ.

Припѣвъ ж: Ангели и человецы дѣвѣ пѣсньми да возвели-  
чимъ: | боголѣпно во вниде во святѣа сватыихъ.

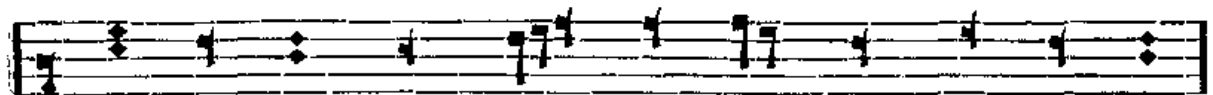
Припѣвъ и: Величай, дѣше моѣ, | приведѣннѣю во храмѣ госпо-  
день | и благословѣннѣю рѣкѣми іеріовыми.

Припѣвъ д: Величай, дѣше моѣ, | трѣпостѣснаго и нераздѣль-  
наго вожества держава.

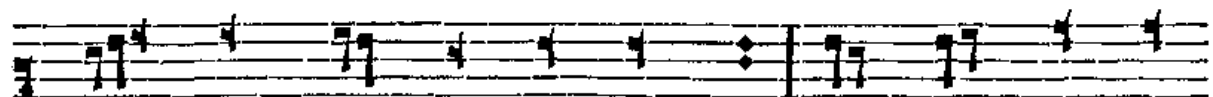
Припѣвъ і: Величай, дѣше моѣ, | честиѣишѣю и славиѣишѣю  
горнихъ воинствъ, | дѣвѣ пречистѣю богородицѣ.

## Задостойникъ.

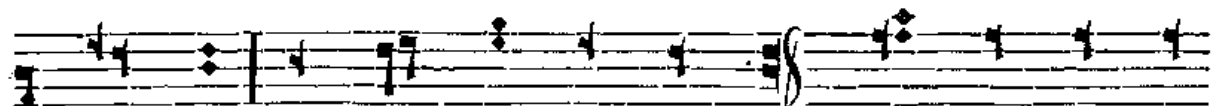
Знаменнаго распѣва:



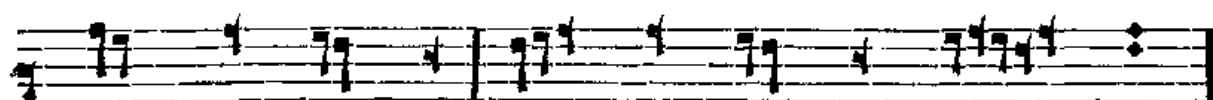
Ан — ге — ли вхо — жде — ні — е пре — чи — сты — а



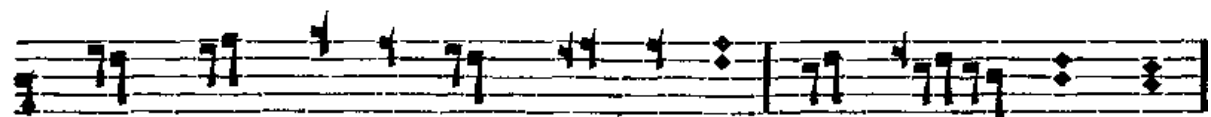
зрѣ — ще оу — ди — ви — ша — са: ка — ко дѣ — ва



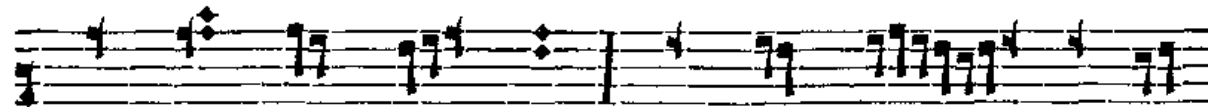
вни — де во сва — тѣ — а сва — ты — ихъ. И — ко ѿ — дѣ —



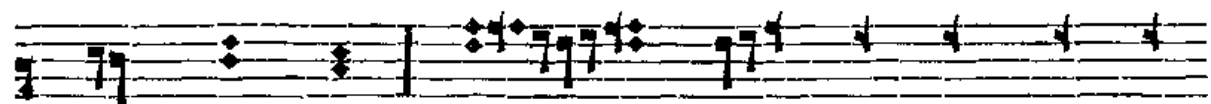
ше — бла — го — мо — во — жи — ю кѣ — вѣ — стѣ



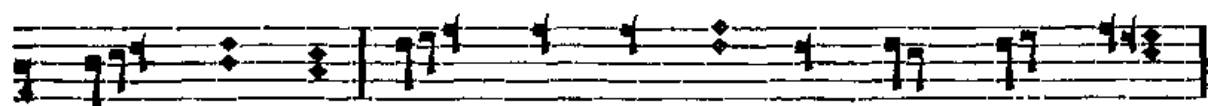
да ни — ка — ко — же ко — неч — са рѣ — ка сквер — ныхъ,



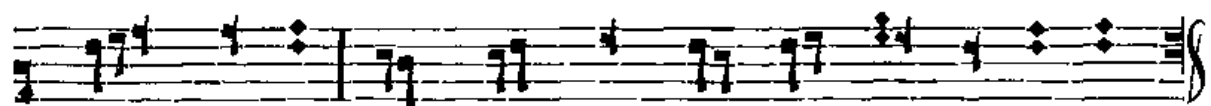
оу — стнѣ же вѣр — ныхъ во — го — ро — ди — цѣ



не — мо — лчи — шу гла — голь дѣ — ла во — спѣ.



ва — ю — щю, ѿ ра — до — сти — ю да во — пи — ютъ:

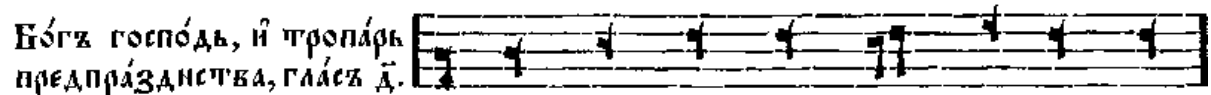


ѿс — ти — шу выш — ши всѣхъ ѿ — сѣ, дѣ — во — чн — ста — а.

## РѢТВО ХРИГОВО.

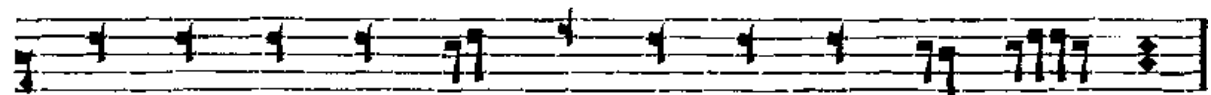
[Декемврія ѿс].

Греческаго распѣва:

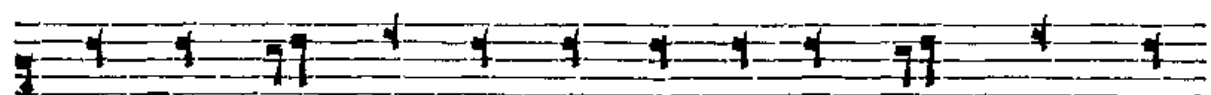


Богъ господь, и пропѣрь  
предпразднства, глаголь д.

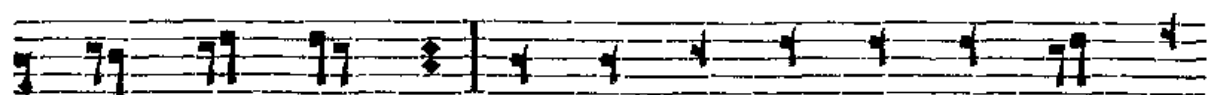
Богъ го — сподь, и ѿ — вѣ — са намъ,



бла — го — сло — венъ гл — дый ко и — ма го — спод — не.



На — пи — со — ва — ше — са и — но — гда со стѣр — цемъ



ѿ — ѡ — си — фомъ, ѿ — кв ѿ сѣ — ме — не да — ви.