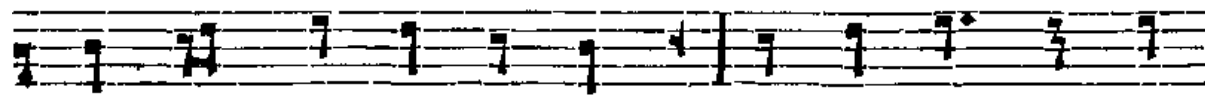
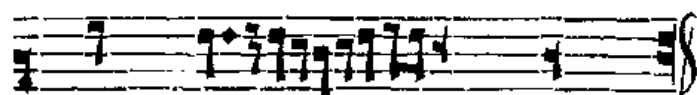


ем — сла — стра — стѣмъ тво — ѣмъ, хри — стѣ, по — кла — на́ — ем.



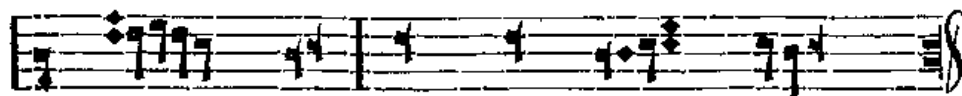
сла — стра — стѣмъ тво — ѣмъ, хри — стѣ, и́ свѣ — то́ — мѣ — во — с.



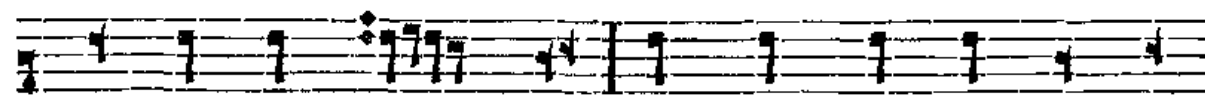
кре — се́ — — — — — ни́ — ю.

Българскагѡ роспѣва:

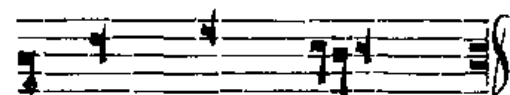
Припѣвъ на
пармиѡхъ.



Гла́в — нѡ во — про — сла — ви — сла.



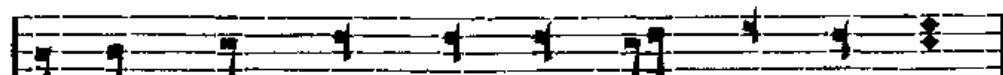
Го — спо — да по́й — те и́ пре — воз — но — си́ — те



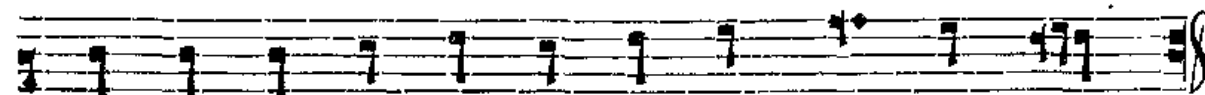
во — всѣ — вѣ — ки.

Сокращѣннагѡ зна́меннагѡ роспѣва:

Илланзарій:



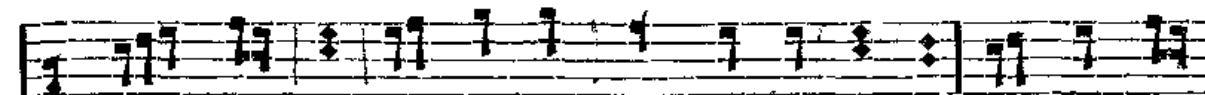
Вос — кре — ни́, бо́ — же, свѣ — ди́ зем — ли́,



и́ — ко — ты́ на — сла́ — ди — ши во — всѣхъ — ѿ — зы — цѣхъ.

Вмѣстѣ херувимскіа пѣснн.

Кіевскагѡ роспѣва:



да молчи́тъ всѣ́ — ка — ѡ пао́тъ че — ло — вѣ — ча, и́ да сто —