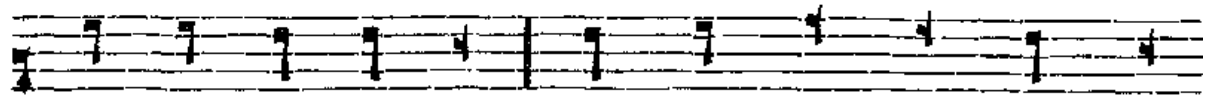
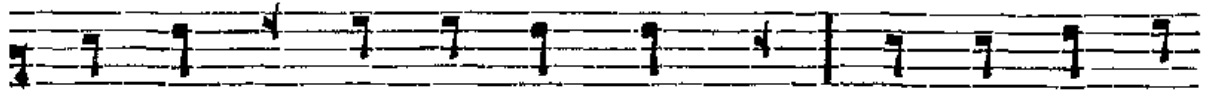


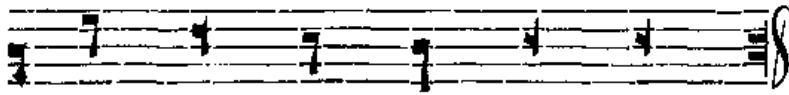
— фн —



во — го — ро́ — ди — це, на мо — е лю — то — е

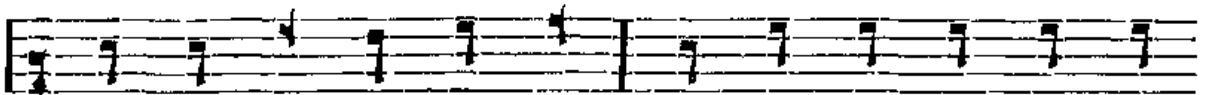


тѣ ле — сѣ ѡ — сло — влѣ — ні — е и и҃с — цѣ ли



дѣ — ши мо — е — дѣ во — лѣ знь.

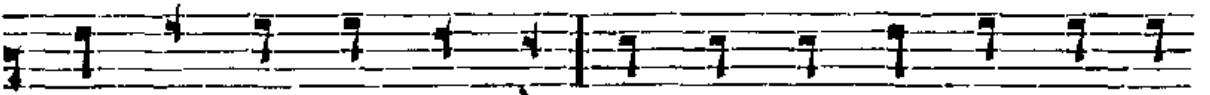
СВАТѢМЪ.



Ио — ли бо — га ѡ насъ, сва — ті — те — лю От — че



и҃и ко — ла — е, гдѣ — кѡ мы оу́ — сѣрд — ну



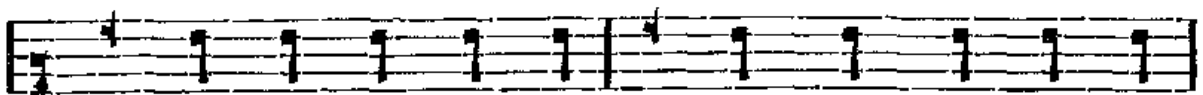
и҃ те — бѣ при — вѣ — га — емъ, ско — ро — мѣ по — мѡщ — ни — кѣ



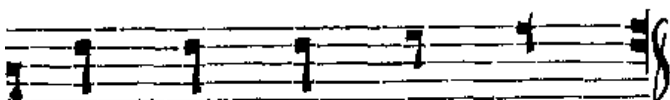
и҃ мо — ли — твен — ни — кѣ ѡ дѣ — шахъ на — шихъ.

СЪГЪВАА ѲКТЕНІА.

Нарѣка кіево-печѣрской лавры:



Го — спо — ди, по — ми — лѣи. Го — спо — ди, по — ми — лѣи.



Го — спо — ди, по — ми — лѣи.