

— флѣ —

НА ВѢНЧАНІИ.

Припѣвъ.

Грѣческаго распѣва:



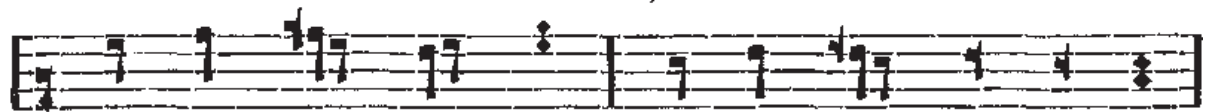
Слѣ — ва те — вѣ, бо — же нашъ, слѣ — ва



те вѣ.

Прокіменъ, гласъ ѿ.

Знаменнаго распѣва:



По — ло — жи азъ ѿ — си на гла — вахъ ѿхъ вѣн. цы
копечное.



ѿ ка — ме — ней чест. ныхъ, жи — во — та про.



си — ша оу̑ те — вѣ, ѿ дѣла ѿ — си ѿмъ.

Тропарі.

Шлагаго знаменнаго распѣва:



Гласъ ѿ. ѿ — са — ѿ — е, ли — кѣи, дѣ — ва ѿ — мѣ



βο χρέ — β'β, ή ρο — ανή σύ — να έμ — μα.



ηδ — η — λα, βό — га же ή че — ло — β'β — ка,



βοc — τ'όκz ή — μα έ — μz: έ — γό — же βε — λι — χά — ю — ψε.



α'β — βδ ού' βλα — жά — εμz



Γλάσz ε. Θεω — ті — η μz — че — ηη — цη, δó — βρ'β ετ'ρα — δάλη.



че — ετ'βο — βав — ш'η — η



η — β'βη — χάβ — ш'η — η — ελ,



μο — λί — че — ελ



κο — γό — επο — δz, πο — μί — λο — βα — τη — ελ



δz — шάμz ηά — шымz.



Γλά — κα πε — β'β, χρ'ή — ετ'ε βό — же, ά — πό — ετο — λωμz

πο — χβα — λό', μz — че — ηη — κωκz ρά — δο — βα — η'η — ε,



ѣх — же про — по — вѣдѣ, тро — ни — ца е — ди — но — стѣ — на — а.

НА ЁЛѢСВЕДЦІЕНІИ.

Аллілуїа.



ѣл — ли — лу — і — а, ѣл — ли — лу — і — а,



ѣл — ли — лу — і — а.

Тропарі, гласъ ѿ.

Поміади насъ, гѣсподи, поміади насъ, | великаго во ѿвѣта
недоуміюще, | сїи ти молитвѣ ѣкво владыцѣ | грѣшніи приносимъ:
поміади насъ.

Слава: Гѣсподи поміади насъ, | на тѣ во оуповахомъ, | не про-
гнѣвайся на ны сѣлаѡ, | ниже помни беззаконїи нашихъ: | но при-
зри и нынѣ ѣкво благоутробенъ, | и избави ны ѿ врагъ нашихъ. |
Ты бо еси богъ нашъ и мы люде чвои, | вси дѣла рѣкѡ твоєю |
и ѣма твоє призываемъ.

И нынѣ: Милосердіа двѣри ѡверзи намъ, | благоговѣннаа бого-
роднице, | надѣющїица на тѣ да не погївнемъ, | но да избавимся
чвою ѡ вѣдъ: | ты бо еси спасенїе рода хрїстіанскаго.

Канѡнъ, гласъ д: Жора чернибю пдчинѣ:



Скѡ — рый въ за — стѣ — плѣ — ни — и е —