

пλό — ті — ю смѣрть вкѡ — сі — вий, оу — мер — тви пλό — ти



нá — ше — ѿ мѡ — дро — вá — ні — е, хрі — стѣ вó — же,



и спа — си насъ.

### Блажѣнны.



Гласъ 5.

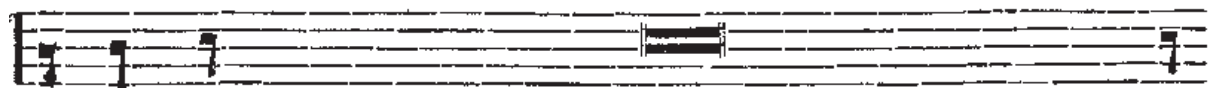
Во цар — ствѣ и тво — емъ по — ма — ни насъ,



гó — спо — ди, ѿг — да прї — и — де — ши во цар —



ствѣ и тво — емъ.



Бла — жѣни ниціи дѡхомъ, ѿкѡ тѣхъ ѿсть царство



не — вѣс — но — е. По — ма — ни насъ, гó — спо — ди, ѿг — да



прї — и — де — ши во цар — ствѣ и тво — емъ.

По семъ напѣвѣ поютъ и прѡчіа стїхи.

Из московскаго вѣнчѣда.



Во царствіи твоёмъ помяни насъ, господи,



егда пріидеши во царствіи твоёмъ.



Блаженіи ищущи духомъ, ꙗкоже чѣсть царство



небесное. Помяни насъ, господи, егда



пріидеши во царствіи твоёмъ.



Блаженіи плачущи и, ꙗкоже чіи



оутѣшатся. Помяни насъ, господи, егда



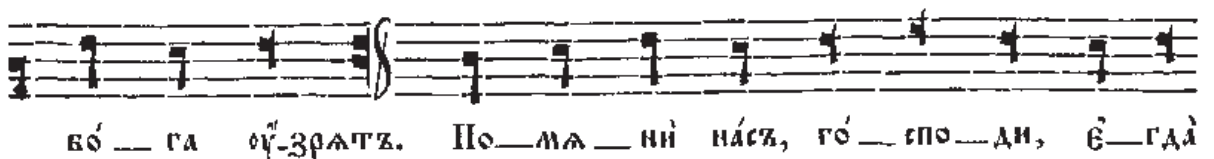
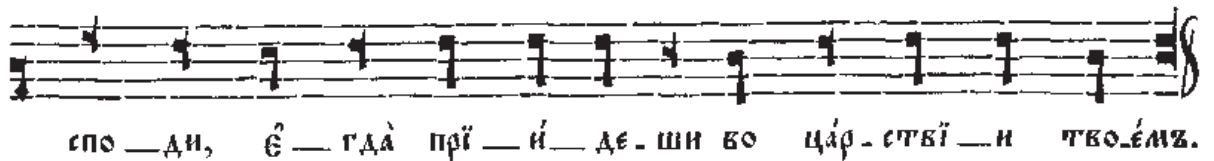
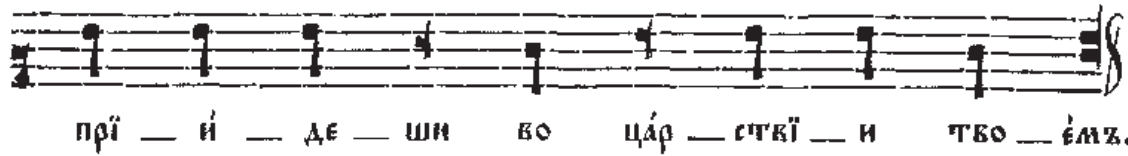
пріидеши во царствіи твоёмъ.



Блаженіи кроуцыи, ꙗкоже чіи на слѣ



дѣхъ земли. Помяни насъ, господи, егда





Бла - же - ни ми - ро - тво - р - цы, іа - коу ти - и сы - но - ве



во - жи - и на - ре - кш - е. По - м - ли на - с - я, го -



спо - ди, ѿ - г - да прі - и - де - ши во ца - р - стві - и тво - ё - м - я.



Бла - же - ни и - з - г - на - ни пра - в - ды ра - ди, іа - коу



тѣхъ е - сть ца - р - ство не - в - е - с - но - е. По - м - ли на - с - я,



го - спо - ди, ѿ - г - да прі - и - де - ши во ца - р -



стві - и тво - ё - м - я.



Бла - же - ни е - с - те, ѿ - г - да по - но - с - я - т - я ва - м - я, и



и - ж - де - н - ш - я и ре - к - ш - я ва - м - я со - л - я гла - го - л - я, на вы



л - ж - це ме - не - ра - ди. По - м - ли на - с - я, го - спо - ди,



ѿ - г - да прі - и - де - ши во ца - р - стві - и тво - ё - м - я.



РА́ — ДИИ́ — ТЕ — СЛ и́ БЕ — СЕ — ЛИ́ — ТЕ — СЛ, ІА́ — КУ



МЗДА́ БА́ — ША МНО́ — ГА НА НЕ — БЕ — СІ́ХЪ. По — МА — НИ́ НАСЪ,



ГО́ — СПО — ДИ, Е́ — ГАДА́ ПРИ́ — І́ — ДЕ — ШИ ВО ЦА́Р —



СІ́ВІ — И ТВО — Е́МЪ.



ГЛА́ — ВА О́Т — ЦЪ и́ СЫ́ — НЪ и́ СВЪ — ТО́ — МЪ ДЪ — ХЪ.



По — МА — НИ́ НАСЪ, ГО́ — СПО — ДИ, Е́ — ГАДА́ ПРИ́ — І́ — ДЕ — ШИ



ВО ЦА́Р — СІ́ВІ — И ТВО — Е́МЪ.



И́ НЫ́ — НѢ́ и́ ПРИ́ — СНУ́ и́ ВО ВѢ́ — КИ ВѢ́ — КОВЪ, А́ — МИ́ЦЪ.



По — МА — НИ́ НАСЪ, ГО́ — СПО — ДИ, Е́ — ГАДА́ ПРИ́ — І́ — ДЕ — ШИ



ВО ЦА́Р — СІ́ВІ — И ТВО — Е́МЪ.