

По напѣвѣ новгородскаго ѿрьева монастыря:

Досто́йно ѣсть по́слаѣ
канѡнѡвѣ и на шпѣты.



До_сто́й - но ѣсть ѿ - ко во.



ис_чи_нѣ вла_жи_ти тѣ во_го_ро_ди_цѣ,



прис_но_вла_жен_нѣ ю и пре_не_по_роч_нѣ ю



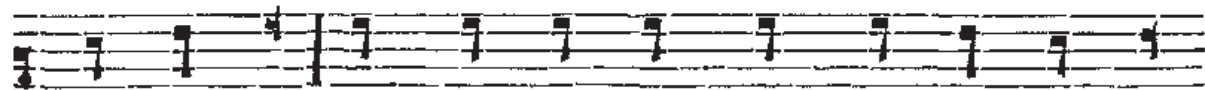
и ма_терь во_га на_ше_гѡ. Чест_нѣй_шѣ ю хе.



рѣ_вѣмъ и сла_в_нѣй_шѣ ю без_сра_в_не_нѣ_мъ



се_ра_фѣмъ, без_ис_члѣ_нѣ_мъ во_га сло_ва



ро_жд_шѣ ю, сѣ_щѣ ю во_го_ро_ди_цѣ тѣ



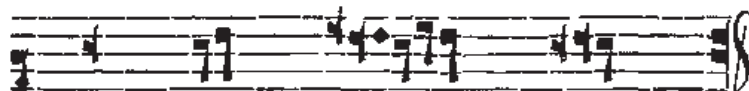
ве_ли_чѣ_емъ.

Тропарѣ на часѣхъ.

На ѡмъ часѣ,
тропарѣ, гласъ ѿ.



За_ст_ра оу_слѣ_ши гласъ мой, ца_рю



мой и во_же мой.



Что́ — ны́ мо — ѿ на — пра́ — ви по сло — ве — си́ тво.



е — мѹ, и́ да не ѡб — ла — да́ — етъ мно́ — ю кле́ — ко — е



без — за — ко́ — ни — е.



Из — ба́ — ви ма́ ѡ кле — ве — ты́ че — ло — вѣ́ — че — скі́ — ѿ,



и́ со — хра — ню́ за — пѡ — вѣ́ — ди тво — ѿ.



. Ли — це́ тво — е про — свѣ́ — ти на ра — ба́ тво — е — го́,



и́ на — с — чи́ ма́ ѡ прав — да́ — ни́ емъ тво — имъ.



Да́ ис — пол — на́т — ся оубо́ ста́ мо — ѿ хва — ле́ — ни́ — ѿ



тво — е — го́, го́ — спо — ди, ѿ́ — вѡ да вос — по — ю́

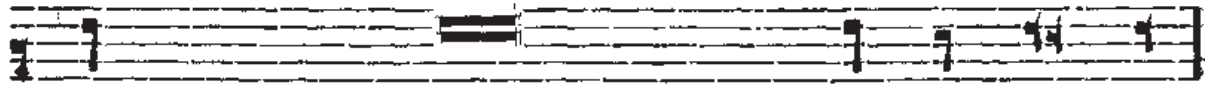


сла́ — ву́ тво — ю́, вѣсь де́нь ве — ли — ко́ — лѣ́ — ни́ — е тво — е.

На ̄-мъ часѣ,
тропáрь, глáсъ ̄.



Гóсподи, ѿже пресвѣтáгѡ твоегѡ дѡ — ха



въ трéтій чáсъ апóстолѡмъ твоимъ низ — по — слá — вый,



чѡ — гѡ, бла — гій, не ѡ — н — ми ѡ нáсъ, но ѡв — но —



ви нáсъ мо — лѣ — щихъ ти — сл.

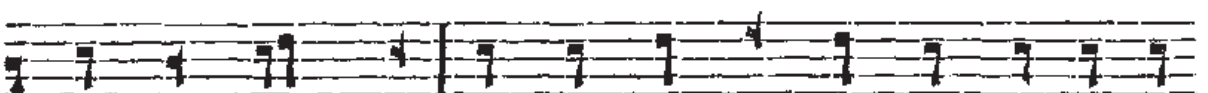
На ̄-мъ часѣ,
тропáрь, глáсъ ̄.



И — же въ ше — стый дéнь же и чáсъ



на — кре — стѣ при — гво — ждѣй въ ра — и дер — зно — вен — ный



á — да — мовъ грѣхъ, и со — грѣ — шé — ній нá — шихъ рѡ — ко —



пи — сá — нї — е раз — де — ри, хрї — стѣ бó — же, и



спа — си нáсъ.

На ̄-мъ часѣ,
тропáрь, глáсъ и.



И — же въ де — вѣ — тый чáсъ нáсъ ра — ди



пλό — ті — ю смѣрть вкѣ — сі — вий, оу^р — мер — тви пλό — ти
на — ше — ѿ мѣ — дро — ва — ні — е, хрі — стѣ вѣ — же,
и спа — си насъ.

Блажѣнны.

Гласъ 5.



во цар — ствї — и тво — емъ по — ма — ні насъ,
гѣ — спо — ди, ѿг — да прї — и — де — ши во цар —
ствї — и тво — емъ.



Бла — жѣни ниціи дѣхомъ, ѿкѣ тѣхъ ѿсть царство
не — вѣс — но — е. По — ма — ні насъ, гѣ — спо — ди, ѿг — да
прї — и — де — ши во цар — ствї — и тво — емъ.
По семъ напѣвѣ поютъ и прѣдѣла стїхъ.