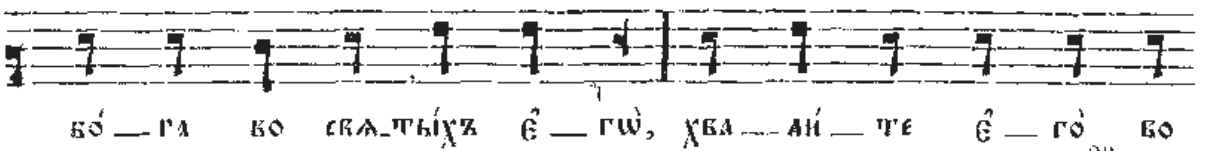
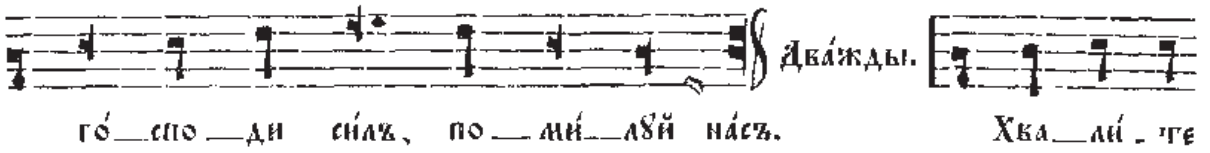
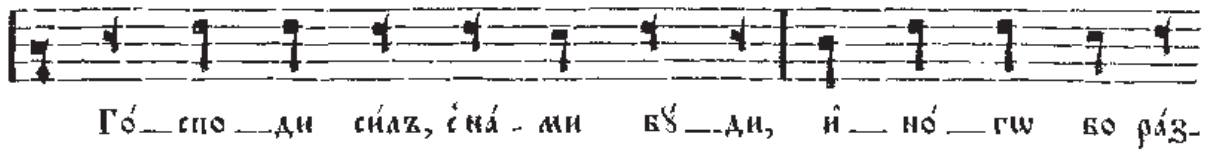


ГДН СЛАЗ, СЗ НАМИ ВЪДИ:





ГДН СІЛЗ:  
оу — ПВЕР — ЖЕ — НИ — И СІ — ЛЫ Ё — ГѠ.

Стіхъ к.



ХВА — ЛИ — ТЕ Ё — ГО НА СІ — ЛАХЪ Ё — ГѠ,



ХВА — ЛИ — ТЕ Ё — ГО ПО МНО — ЖЕ — СТВЪ ВЕ — ЛИ — ЧЕ.



ГДН СІЛЗ:  
СТВІ — Ѡ Ё — ГѠ.

Стіхъ г.



ХВА — ЛИ — ТЕ Ё — ГО ВО ГЛА — СѢ ПРЪВ — НѢМЪ,

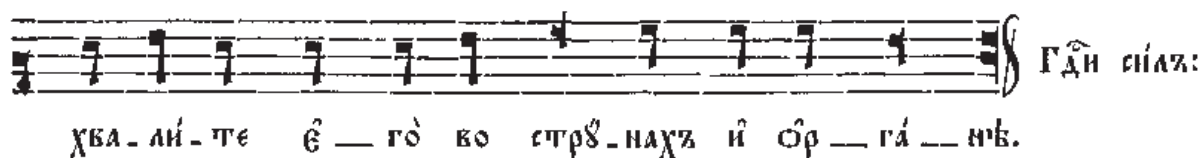


ГДН СІЛЗ:  
ХВА — ЛИ — ТЕ Ё — ГО ВО ПСА — Л — ТИ — РИ И ГЪ — СЛЕХЪ.

Стіхъ д.

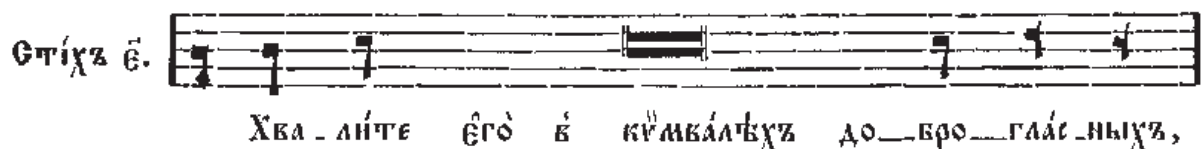


ХВА — ЛИ — ТЕ Ё — ГО ВЪ ТУМ — ПА — НѢ И ЛИ — ЦѢ,



ГДН СІЛЗ:  
ХВА — ЛИ — ТЕ Ё — ГО ВО СТРЪ — НАХЪ И ОР — ГА — НѢ.

Стіхъ е.



ХВА — ЛИ — ТЕ Ё — ГО ВЪ КЪМ — ВА — ЛѢХЪ ДО — ВО — ГЛА — Е — НЫХЪ,




ХВА — ЛИ — ТЕ Ё — ГО ВЪ КЪМ — ВА — ЛѢХЪ ВОС — КЛИ — ЦА — НИ — Ѡ:

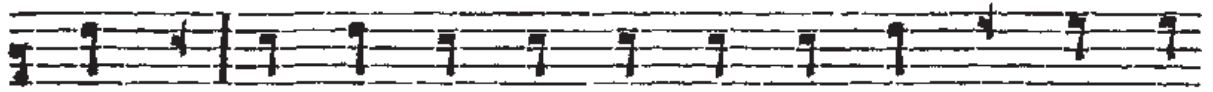


ГДѢ СНАЗ:  
ВЛА́-КО—Е ДЫ—ХА́—НІ—Е ДА ХВА́-ЛИТЬСЯ ГО́—СПО—ДА.

ТА́ЖЕ О́БА ЛІ́КА ВКЪ́НѢ.



ХВА́-ЛИ́—ТЕ БО́—ГА БО СВА́—ТЫ́ХЪ



Е́—ГѠ, ХВА́-ЛИ́—ТЕ Е́—ГО́ БО ОУ́—ТВЕР—ЖЕ́—НІ́—И



СІ́—ЛЫ Е́—ГѠ.



ГЛА́-ВА О́Т—ЦЪ́ И СЫ́—НЪ́ И СВА́—ТО́—МЪ́ ДЪ́—ХЪ́:

ГЛА́СЪ́ ѿ.



ГО́—СПО—ДИ, А́—ЦЕ́ НЕ БЫ́—ХОМЪ́ СВА́—



ТЫ́—А ТВО́—А́ И́—МѢ́—ЛИ́ МО́—ЛИ́—ТВЕН—НИ́—КИ,



И́ БЛА́—ГО́—СЛУ́—НІЮ́ ТВО́—Ю́ МИ́—А́—Ю́.



ЦЪ́—Ю́ НА́СЪ́, КА́—КѠ СМѢ́—ЛИ́ БЫ́—ХОМЪ́, СВА́—СЕ́,



ПѢ́—ТИ́ ТѠ́, Е́—ГО́—ЖЕ́ СЛА́—ВО́—СЛО́—ВѠ́ТЬСЯ



не — пре — стѣн — нѡ ѿн — ге — ли, се — ра — це — вѣд — че,



по — ша — ди дѣ — шы на — шѡ.



и ны — нѣ и при — снѡ и во вѣ — ки



вѣ — кѡвѣ, ѿ — мѣнь.



жнѡ — га — ѡ мнѡ — же — ства мо — ихъ, во — го —



ро — ди — це, пре — грѣ — шѣ — ній: к те — бѣ при — вѣ — го — хъ,



чи — ста — ѡ, спа — се — нї — ѡ трѣ — вѣ — ѡ:



по — сѣ — ти не — моцї ствѣ — ю — щѣ — ю мо — ю



дѣ — шѣ, и мо — ли — ты — на тво — е — го и во — га



на — ше — го, да — ти ми ѡ — ста — вѣ — нї — е,

