

На великомъ повечеріи.

Помощникъ и покровитель: гласъ 3-й.



По — мо́щ — никъ и по — кро — ви — тельъ бысть



миѣ во спа — се — ні — е: сей — мойъ вѣъ, и про — сла́в —



лю е — го, бо́га о́т — ца мо — е — гѡ, и воз — не —



сѡ е — го: сла́в — ну во про — сла́ — ви — сѡ.



По — ми́ — лѣи ма́, бо — же, по — ми́ — лѣи ма́.



Пре — по — до́в — на — ѡ ма́ — ти ма — рі — е, мо — ли



бо — га ѡ насъ.

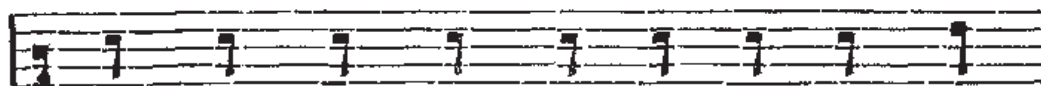


Пре — по — до́в — не о́т — че . а́н — дрѣ — е, мо — ли



бо — га ѡ насъ.

ГЛА́ВА:



ГЛА́ — ва О́Т — цѸ и́ сы — нѸ и́ свѧ —



тѸ — мѸ а́с — хѸ.

И́ ны́нѣ:



И́ ны́ — нѣ и́ при — снѡ и́ во вѣ — ки вѣ —



кѡ́вѡ, ѧ́ — ми́нь.

Пѣсьнѣ ѿ: въ понедѣльникѣ,
вторникѣ и́ сре́дѣ.



Кон — ми́, не́ — бо, и́ воз — гла —



го́ — лю, и́ воз — по — ю́ хри́ — ста́, ѡ́ дѣ — вы пло́ —



ти́ — ю́ при — шѣд — ша — го.

Въ четвѣртѡкъ.



Ви́ — ди — те, ви́ — ди — те, ѧ́ — коу



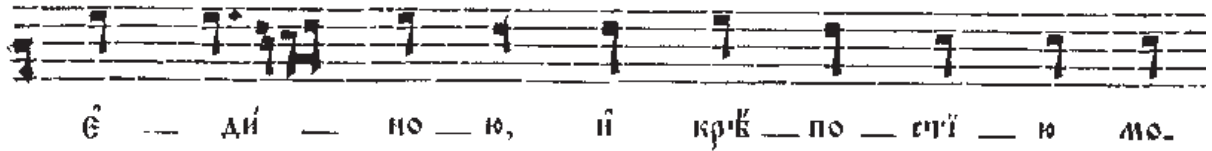
ѧ́зъ ѣсмь бѣзъ, ма́н — нѸ ѡ́ — до — жди́ — выи́, и́ во —



дѸ и́зъ ка́ — ме — не и́с — чо — чни́ — выи́ дѣв — ле



вѣ пѸ — стѣи́ — ни лю́ — демѸ мо — и́лѸ, дес — ни́ — це — ю



Пѣснь Г: въ
понедѣльникъ.

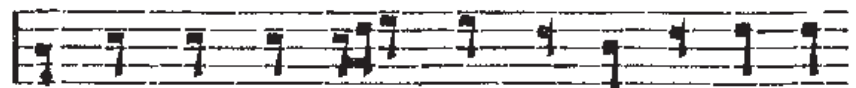


На не — двѣ — жи — момъ, хри — стѣ, ка — ме — ни



за — по — вѣ — дей тво — ихъ оу — твер — ди мо — е по — мыш — ле — ні — е.

Во вторникъ, средъ
и четвертокъ.



Оу — твер — ди, го — спо — ди, на ка — ме — ни



за — по — вѣ — дей тво — ихъ по — двѣг — ше — е — са сер — да — це



мо — е, ѿ — кѡ е — динъ свѣтъ е — сѣ и го — сподь.

Пѣснь Д:



Оу — слы — ша про — рокъ при — шѣ — стві — е тво — е,



го — спо — ди, и оу — бо — лѣ — са, ѿ — кѡ хо — ще — ши ѿ — двѣ — вы



ро — ди — ти — са, и че — ло — вѣ — кѡмъ ѿ — вѣ — ти — са, и



гла — го — ла — ше: оу — слы — шахъ гласъ твоѣ, и оу — бо — лѣ — са



сла — ва си — лѣ тво — ёй, го — спо — ди.



Пѣсь ѿ:

Ѽ но — ши оу — тре — нию — ю — ца, че — ло — вѣ — ко.



лю — бе, про — свѣ — ти, мо — лю — сѧ, и на — ста — ви и ме — не



на по — ве — лѣ — ні — ѧ тво — ѧ, и на — с — чі — ма, спа — се



тво — рѣ — ти во — лю тво — ю.

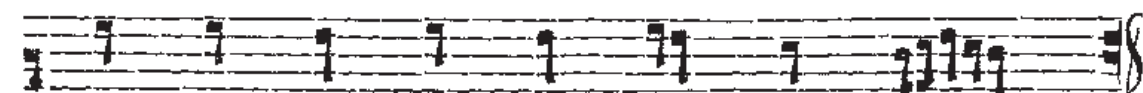


Пѣсь ѿ:

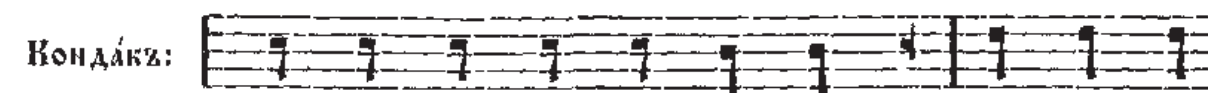
во — зо — вѣ — ныи всѣ — ми — серд — цем — ми мо — им — ки — це — дро — ми



во — г — да, и оу — сла — ви — ша ма — ѿ — да — да пре — не — под — на — гу,



во — з — ве — де — ѿ — ган — жи — бо — тѣ — мой.



Кондакъ:

ду — ше — мо — ѧ, ду — ше — мо — ѧ, ко — ста — ни,



что спи — ши; ко — нецѣ при — бли — жа — ет — сѧ, и и — ма — ши



смѣти ти см: воспрани оу вѡ, да по ца дитъ



чл христосъ вѣз, бездѣ сый и всл не пол нм ай.

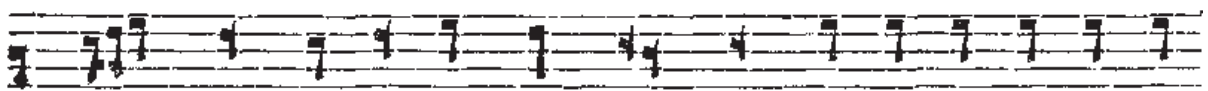


Пѣснь з:

Со грк ши хомъ, без за кон но ва хомъ,



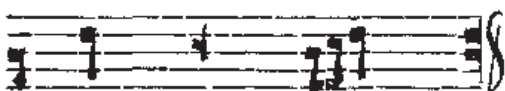
не прав до ва хомъ пред то бо ю, ни же со блю.



до хомъ, ни же со тво ри хомъ, ѡ ко же за по вѣ.



далъ е си намъ: но не предаждь насъ до кон ца.



от цевъ бо же.



Пѣснь и:

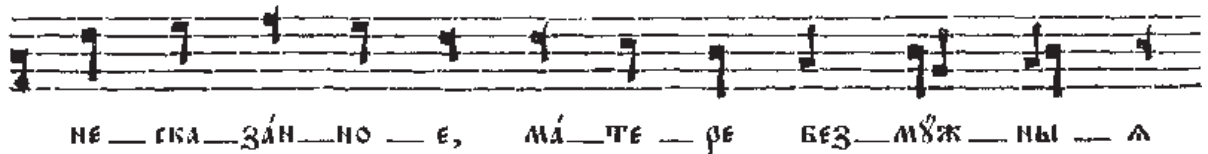
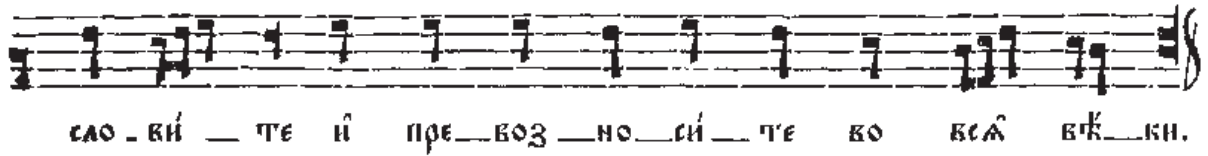
Ѧ го же вѡ ин ства не вѣс на а



сла влчъ, и тре не щитъ хе рл вѣ ми и се ра фі ми,



всд ко ды хані е и тварь, пои те, вла го



ПресвѣтѦа владычице бѣгороднице.

