

ВЪ НЕДѢЛЮ ТРЕТІА СЕДМІЦЫ.

КАТАВАСІА, ГЛАСЪ А.И.

ИЗЪ МОСКОВСКАГО УВНХОДА:



Бо - же - ствен - нѣй - шій про - шв - ра - зи дрѣв - ле



мв - ѣ - сѣй, кѣ черм - нѣмъ мѡ - ри про - вѣдъ из - ра - и - ла



кре - стѡмъ тво - ѣмъ, вѡ - дѣ жез - лѡмъ пре - сѣкъ, пѣснь те - вѣ



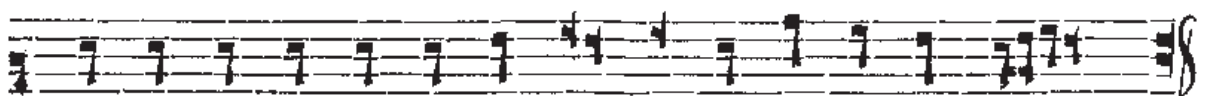
ѣс - ход - нѣ ю вос - пѣ - вѣ - ла, хрї - стѣ вѡ - же.



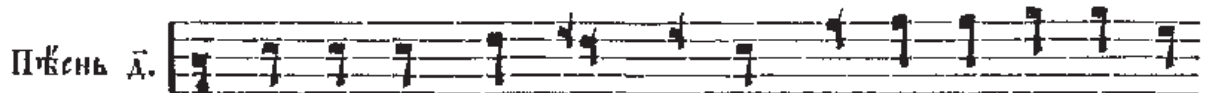
Оу - твер - ди, бла - ды - ко хрї - стѣ, кре - стѡмъ



на ка - ме - ни мѣ вѣ - ры, не по - ко - ле - вѣ - ти - са



оу - мѣ при - лѡ - ги вра - гѣ сла - во: ѣ - дїнъ во ѣ - сї свѣтъ.



На кре - стѣ тѣ, сіав - не, свѣ - тї - ло ве - ли - ко - е



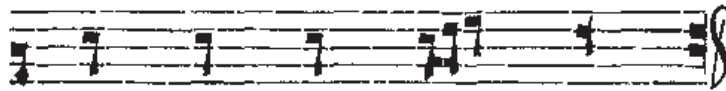
вї - дѣвъ, тре - пе - томъ взѡт - са, лѣ - чы со - прѡ - тѣвъ



скрѣи всѣ́ же пѣвѣ́рь вое́ пѣ́ со стѣра́ хомъ тво́ — ѣ́ дол — го.



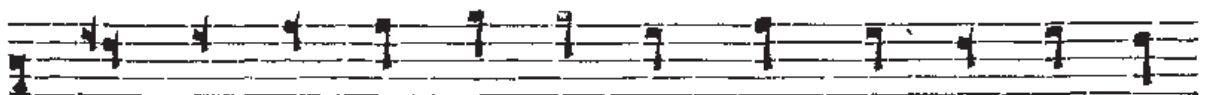
пер — пѣ́ — нѣ́ — е: ѿ́ — бо ѿ́с — по́л — ни — са́ зем — лѣ́ тво́.



е́ — гѡ́ хва — лѣ́ — нѣ́ — а.



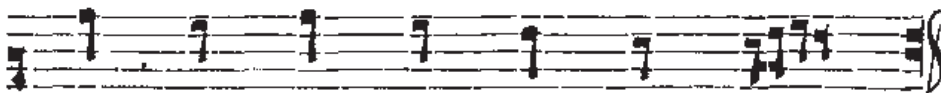
Пѣснь 6. Оу́т — ре — ню́ ю — щѣ́ пѣ́ вѣ́ вѣ́ емъ, спа́ — се



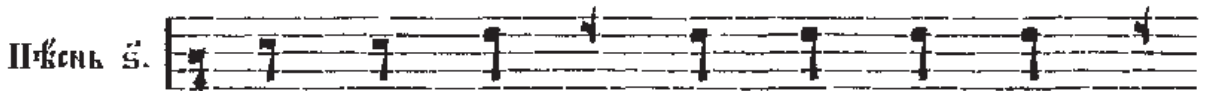
щѣ́ — дре, мѣ́ръ ѡ́б — рѣ́т — ше́ кре — стѡ́мъ тво́ — ѣ́мъ, ѿ́м — же



ѡ́б — но — кѣ́мъ ѣ́ — и́ ро́дъ че — ло — вѣ́ — че — скѣ́ ко́ свѣ́ — тѣ́



не — ве — чѣ́р — не — мѣ́ вбо — да́ — нѣ́мъ.



Пѣснь 5. ѡ́б — разъ́ бо — жѣ́ стѣ́вен — на — гѡ́ кре — стѣ́



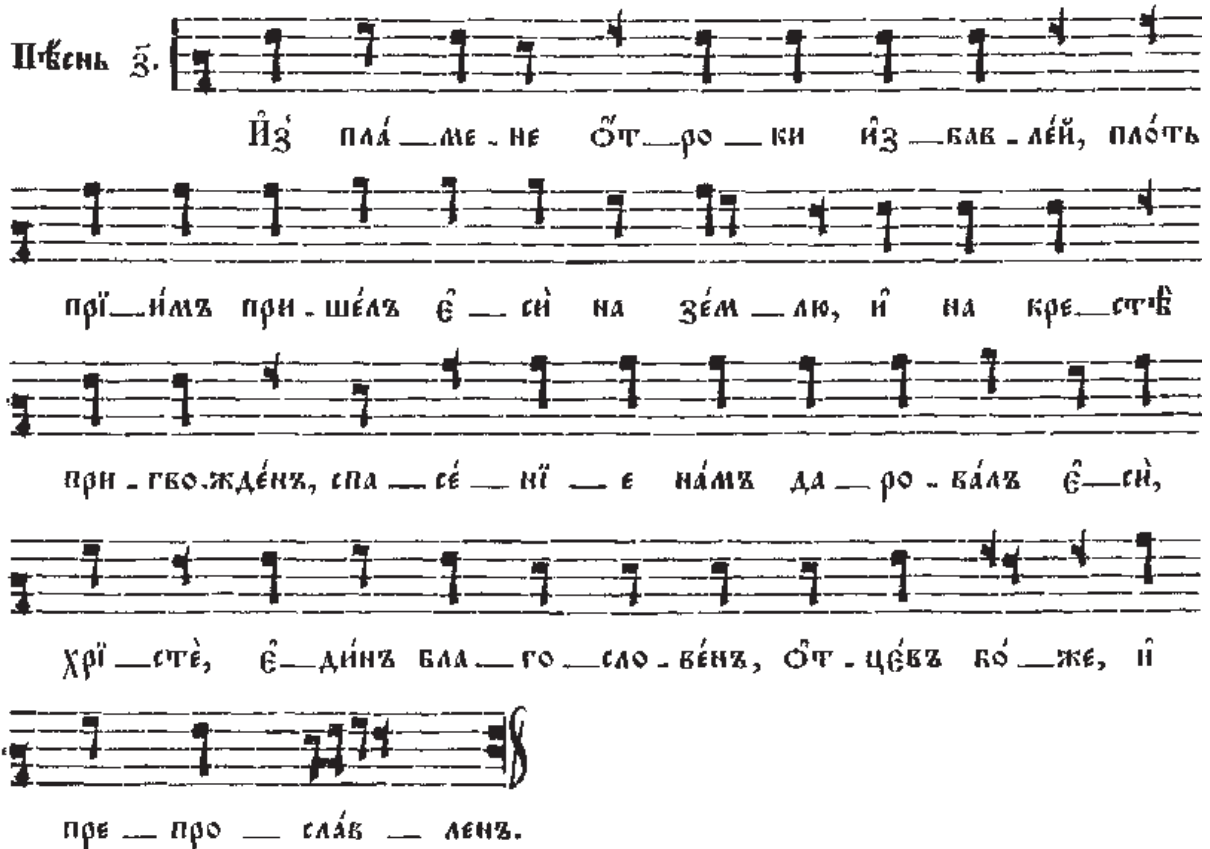
ѣ́ — ѡ́ — на́ во́ чре́ — вѣ́ кѣ́ — то — вѣ́ про — стѣ́р — ты — ма



дла́нь — ма́ про — на — чер — та́, ѿ́ взи — ра́ — ше́ спа — сѣ́нъ ѡ́



свѣ́ — ра́ си́ — ло — ю́ тво́ — е́ — ю́, сло́ — ве́.

ПѢСНЬ З. 

ИЗ ПЛАМЕНИ ОТРОКИ ИЗБАВЛЕН, ПЛОТЬ
ПРИИМЪ ПРИШЕЛЪ ЕСИ НА ЗЕМЛЮ, И НА КРЕСТѢ
ПРИГВОЖДЕНЪ, СПАСЕНІЕ НАМЪ ДАРОВАНЪ ЕСИ,
ХРИСТЕ, ЕДИНЪ БЛАГОСЛОВЕНЪ, ОТЕЦЪВЪ БОЖЕ, И
ПРЕПРОСЛАВЛЕНЪ.

ПѢСНЬ И. 

РЪЦЕ КЪ РОЗЪ ВЕРЖЕНЬИ ЛЬВОВЪ, И НОГДА
ВЕЛИКІИ ВОПРОЦѢХЪ, КРЕСТОУВРАЗНУ
ПРОСТЕРЪ ДАНИИЛЪ, НЕВРЕЖДЕНЪ И СЪХЪ СЪБДИ
СПАСЕ СЯ, БЛАГОСЛОВИ ХРИСТА БОГА ВО ВѢКИ.

ПѢСНЬ Д. 

⌘ МАТИ ДѢВО, И БОГОРОДИЦЕ
НЕЛОЖНА, РОЖДАША БЕЗСМЕННО ХРИСТА БОГА



НА - ШЕ - ГО, НА КРЕСТЪ ВОЗ - НЕС - ША - ГО - СА ПЛО - ТИ - Ю, ТА - КЪ ВЪР -



НИ - И ВСИ ДО - СТОЙ - НУ Е - НИМЪ НЫ - НЪ БЕ - ЛИ - ЧА - ЕМЪ.

На 6 седмицѣ, въ средѣ вѣчера,
окончаніе къ стихирѣ:



ГО - СПО - ДИ, ПРѢ - ЖДЕ ДА - ЖЕ



ДО КОН - ЦА НЕ ПО - ГНѢ - НЪ, СПА - СИ МЪ.

ЗДОУСТОЙНИКЪ ВЪ ЛАЗАРЕВЪ СЪББОТЪ.

Знаменнаго распѣва:



ЧИ - СТУ - Ю СЛАВ - НУ ПО - ЧИМЪ, ЛЮ - ДІ - Е,



ВО - ГО - РО - ДИ - ЦА, ОГНЬ ВО - ЖЕ - СТВА ПРІ -



ИМ - ША - Ю ВО ЧРѢ - ВѢ НЕ - У - ПАЛЬ - НУ,



ПЪСЕНЬ - МИ БЕ - ЛИ - ЧА - ЕМЪ.