



Сла́-ва О́т-ца, и́ сы́на, и́ свя_то́му духу́ — *Ѹ*. *Аллилу́я.*



И́ ны́нѣ и́ при_снѣ и́ во вѣ_ки вѣ_кѣ — *кѡ*вѣ. *а́* — *ми́нь.*
Аллилу́я.



А — *ли* — *лу́* — *и́* — *а,* *а* — *ли* — *лу́* — *и́* — *а,* *а* — *ли* — *лу́* — *и́* — *а,*



Для смѣшаннаго хора см. «Всенощ. бдѣніе древнихъ росп.» стр. 4-я изд. Придв. Кап.

сла́-ва те_бѣ́ бо_же. Трѣ́жды.

Греческаго роспѣва.



Бла — *же*нъ *мѣ*жъ, *а* — *ли* — *лу́* — *и́* — *а.*



И́ же не́ и́ — *де* на со — *вѣ*тъ не — *че* — *сти* — *вы*хъ,



и́ на *пѣ* — *ти* грѣш.ныхъ не *ста*, и́ на *сѣ* — *да* —



ли — *ци* *рѣ* — *ви* — *че* — *лей* не *сѣ* — *де.*



Припѣвъ:

А — *ли* — *лу́* — *и́* — *а.*



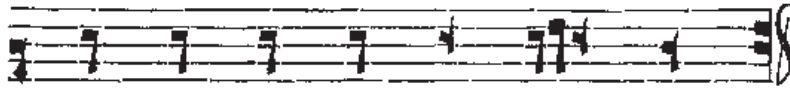
И́ — *ко* вѣ_сѣ го — *сподѣ* *пѣ*ти *пра* — *вед* — *ныхъ* и́ *пѣ*ти не —



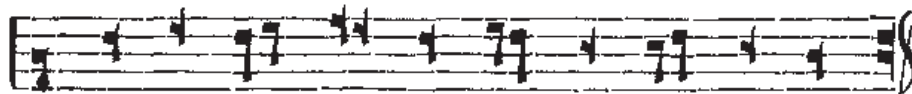
че — сти — выхъ по — гнѣ — нетъ. Ѳллилуѳа.



Ра — во — чай — те гос — по — де — ви со — стра — хомъ, и ра



дѳи — те — сла ѳ — мѳ ѳ — трѳ — пе — томъ. Ѳллилуѳа.



Ила же — ни вси на — дѳ — ю — щї — и — сла на — нь. Ѳллилуѳа.



Вос — кре — снї гос — по — ди, спа — сї — ма — ро — же мой. Ѳллилуѳа.



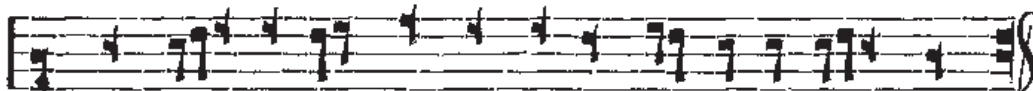
Гос — под — не ѳ — сь — спа — сѳ — нї — е, и на лю — дехъ тво — ихъ



бла — го — сло — ве — нї — е тво — е. Ѳллилуѳа.



Гла — ва о — т — цѳ, и сы — нѳ, и свѳ — то — мѳ — дѳ — хѳ. Ѳллилуѳа.



И ны — нѳ, и при — снѳ, и ко — вѳ — ки — вѳ — ко — вѳ, ѳ — мѳ — нь. Ѳллилуѳа.



Ѳ — ли — лу — ѳ — ѳ — а, ѳ — ли — лу — ѳ — ѳ — а, ѳ — ли — лу — ѳ — ѳ — а,



сла — ва — те — бѳ — во — же. Трїжды.