

# Прокіменъ оутренній ѿ Всакоє дыханіе, гл. Ѡ. Ѣ.

Знаменнаго роспѣва:



Востани, гóсподи бóже мой, повелѣи́емъ, ѿмже заповѣдалъ єси,

оконч.



и сонмъ лю-дѣй ѿ-вы — дѣтъ тѣ.



Вса-ко-е ды-ха-ніе да хва-литъ гó-спо-да.

# Ірмосъ воскреснаго канона, гл. Ѡ. Ѣ.

Сокращеннаго греческаго роспѣва:



Пѣснь ѧ.

Во гла-ви-нѣ по-стла ѿ-но-гда фа-ра-онитско-е



все-бо-инство пре-в-рѣ-жен-на-ѡ сї-ла, во-плѡщи-



ше-е-сѡ же сло-во все-слов-ный грѣхъ по-тре-ви-ло єсть:



пре-про-сла-влен-ный го-сподь, сла-во-во пре-сла-ви-сѡ.



Пѣснь Ѣ.

Про-цвѣ-ла єсть пѣ-сты-на, ѡ-во крїнъ, го-спо-ди,



гѢ - ЗЫ - ЧЕ - КА - ѿ - НЕ - ПЛО - ДѢ - ЦА - ѿ - ЦЕР - КОВЬ ПРИ - ШЕ -



СВѢ - ЕМЪ ТВО - ИМЪ, ВЪ НЕЙ - ЖЕ ОУ - ТВЕР - ДИ - СА МО - Е СЕРД - ЦЕ.



ПѢСНЬ Д.

ПРИ - ШЕЛЪ Е - СИ Ѿ ДѢ - ВЫ, НЕ ХО - ДА - ТИ, НИ АН - ГЕЛЪ,



НО САМЪ, ГО - СПО - ДИ, ВО - ПЛО - ЦЬ - СА И СПАСЪ Е - СИ



ВСЕ - ГО МѢ ЧЕ - ЛО - ВѢ - КА: ТѢМЪ ЗО - ВѢ ТИ:



СА - ВА СИ - ЛѢ ТВО - ЕИ, ГО - СПО - ДИ.



ПѢСНЬ Е.

ХОДА - ТИ БО - ГЪ И ЧЕЛОВѢКЪМЪ ВЪЛЪ ЕИ, ХРІ - СТЕ БО - ЖЕ:



ТО - БО - Ю БО, ВЛА - ДЫ - КО, КЪ СВѢ - ТО - НА - ЧА - ЛЬ - НИ - КЪ



ОТ - ЦЪ ТВО - Е - МЪ Ѿ НО - ЩИ НЕ - ВѢ - ДѢ - НИ - ѿ

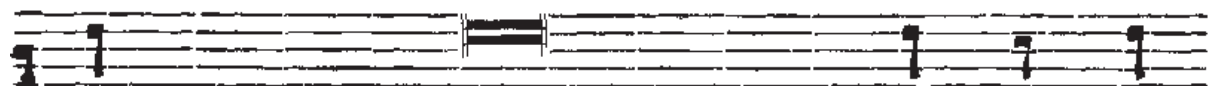


ПРИ - БЕ - ДѢ - НИ - Е И - МА - МЫ.

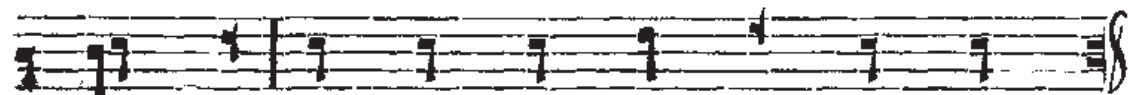


ПѢСНЬ З.

ВЪ ВѢЗ - ДИѢ ГРѢ - ХО - В - НЪИ ВА - ЛѢ - ѿ - СА,



не — изслѣдую́ милосердіа твоєгѡ призыва́ю



вѣз — днѣ: ѿ тѣхъ, бо — же, ма́ воз — ве — дѣ.



Пѣнь 3.

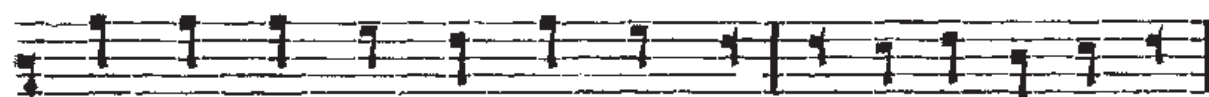
Бо — го — про — тѣк — но — е ве — лѣ — ні — е



вез — за — ко́н — нѣ — ю — ца — гѡ мѹ — чи — те — ла, вы — со́кз



пла́ — мѣнь воз — не — сло́ бѣтъ: хри́ — сто́сз же про — стрѣ



во — го — че — стѣи — вымз ѿт — ро — кѡмз ро́ — едъ дѣ — хѡв — нѣ — ю ,



сѣи́ бла — го — сло — вѣнз и́ пре — про — сла́ — вленз.



Пѣнь 4.

Пѣць и́ — но — гдѣ ѿг — нен — на — а въ ва — вѣ — лѡ — нѣ



дѣѣства раз — дѣ — ла́ — ше, бо — жи́ — нмз ве — лѣ — ні — емз



хал — дѣ — и ѿ — па — ла́ — ю — ца — а, вѣр — ны — а



же ѿ ро — ша́ — ю — ца — а, по — ю́ — цы — а: бла — го — сло —



внѣче, всѣ дѣла гдѣ сподѣна, гдѣ сподѣна.



Пѣснь д.

Безначальна родителя сынъ, божъ и



гдѣ сподѣ, во плоть сѣ ѿ дѣвы намъ явнѣ сѣ,



ѿ мраченна ѿ прсвѣтнн, собратн



распточенна ѿ: тѣмъ всепѣтс ю во гдѣ ро-



дицѣ величѣемъ.

### Свѣтъ господѣ божъ нашъ.

Знаменнаго распѣва:

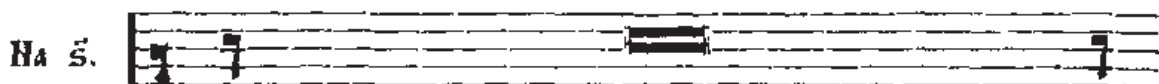


Свѣтъ господѣ божъ нашъ, свѣтъ гдѣ сподѣ божъ нашъ,



свѣтъ гдѣ сподѣ божъ нашъ.

### Запѣвы стѣхнръ хвалитныхъ:



На с.

Сотвори ти въ нихъ сѣдз написанн: слава сѣ