

Богъ господь.

Третій гласъ сокращеннаго греческаго распѣва имѣетъ три строки.
Вторая строка употребляется въ двухъ вариантахъ.

1-я 2-я. 1 в.

Богъ го-сподь, и ѿ-вѣ-сѣ намъ, бла-го-сло-венъ гра-дъ и

3-я.

во и-мя го-спод-не.

Тропарь: 1-я 3-я.

да ве-се-лѣ-сѣ не-вѣ-сна-ѣ, да ра-дѣ.

1-я.

и-ч-сѣ зем-нѣ-ѣ: ѿ-кв-со-чко-ри-дер-жа-вѣ

2-я. 1 в. 3-я.

мыш-це-ю сво-е-ю го-сподь, по-пра-смер-ти-ю смер-ть,

1-я. 2-я. 2 в.

пер-ве-нецъ мѣ-рт-в-ныхъ вѣ-сть, и-зъ-чре-ва-ѿ-до-ва-и-зъ-

3-я.

ва-вѣ-насъ, и по-да-де-ми-ро-ви-вѣ-ѿ-ю-ми-лостъ

Глава, и нынѣ: богородиченъ.

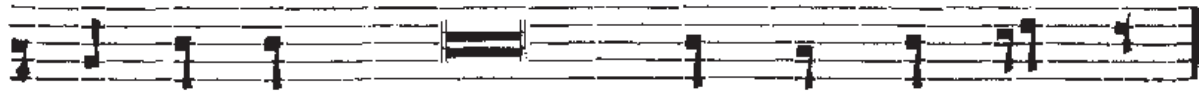
Гѣ-хо-да-тай-с-чко-ва-ш-ю-спа-се-ни-е-ро-да

3-я.



на́ ше - го вос - пѣ - ва́емъ, бо - го - ро́ - ди - це дѣ - во:

1-я.



па́ - ті - ю бо ѿ тебѣ воспрі́ятю сы́на тво́й и бо́га на́шъ,

2-я. 1 в.



кре - сто́мъ вос - прі - ѣмъ стра́сть, и́з - ба - ви на́съ ѿ гла́ и ѿ - ко



че - ло - вѣ - ко - лю - бецъ.

Вѣспѣ́нна, а́нтіфо́нъ пе́рвый, гла́съ трѣ́тій.

Зна́меннаго ро́спѣва:



Па́киъ сѣ - ѡнь ты́ и́з - ѡлз ѣ - си ѿ ва -



вѣ - лѣ - на, и́ ме - не ѿ стра - стѣй



и́ жи - ко - тѣ при - кле - цы, сло - ве.



и́з ѡгъ сѣ - ю - щі - и сла - за - ми бо - же



счкен - ны - ми жи́вѣтъ кла́ - сы ра́ - до - сті - ю