

## Богъ господь.

Седьмой гласъ сокращ. греческаго распѣва имѣеть двѣ чередующихся мелодическихъ строки. Заключительной бываетъ всегда

1-я строка.

1-я строка.

2-я.



Богъ господь, и ѿки — сла намъ, благо — сло — венъ гом — дий

1-я.



во и — ма го — спод — не.

1-я.



Тропáрь:

Раз — рѣ — шилъ е — сѣ крестомъ тво — имъ смертъ,

2-я.

1-я.



Ѿ — вѣрзавъ е — сѣ раз — бой — ни — кѣ рай: мѣ — ро — но.

2-я.



си — цамъ плачь пре — ло — жилъ е — сѣ, и а — по — столумъ про.

1-я.



по — вѣ — да — ти по — ве — лѣлъ е — сѣ: ѿ — кв — воу — крѣслъ

2-я.



е — сѣ, хрї — стѣ во — же, да — рѣ — шй мѣ — ро — ви

1-я.



вѣ — лї — ю мнѣ — лость.

## СЛА́ВА, ѿ ны́нѣ: КОГО́РОДИЧЕНЪ.



ѿ - коу на - ше гоу вос - кре - се - ні - ѿ го - кроу - ви - ше,



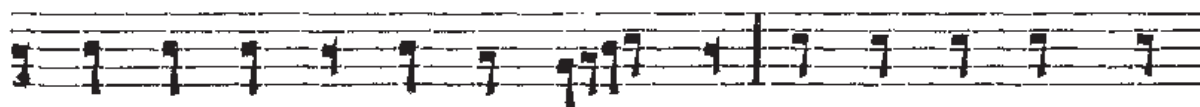
на - ча - на дѣ - ю - щы - ѿ са, все - пѣ - ча - ѿ,



ѿ ро - ва ѿ гла - ви - ны пре - грѣ - ше - ній воз - ве - ди:



ты во по - вин - ны - ѿ грѣ - хѣ спас - ла е - си,



рожд - ши спа - се - ні - е на - ше: ѿ - же пре - жде ро -



жде - ства дѣ - ва ѿ въз - ро - жде - ствѣ дѣ - ва ѿ по - ро - жде -



ствѣ па - ки пре - вы - ва - е - ши дѣ - ва.

## Степѣнна, ѿнтѣфѡнъ пѣрвый, гласъ седьмый.

Знаменная распѣва:



Пѣнъ сѣ - ѡнь ѿ ле - сти ѡб - ра - чѣнъ, ѿ ме - нѣ,