

ОБОНЧ.



НЕ ЗАБЪДИ ОУ́ ВОГНУ́ ТВОЮ́ ДО КОНЦА.

ОБОНЧ.



ВСА́КОЕ ДЫХА́НІЕ ДА ХВАЛИ́ТЪ ГО́СПОДА.

Ірмосы̀ воскреснаго канона, гл. 3-я.

Кіевскаго распѣва:

Пѣснь а.



И́А́НІЕМЪ ТВОЮ́МЪ НА ЗЕМНЬИ́Й ѿБРАЗЪ



ПРЕЛОЖИ́СА ПРѢЖДЕ ОУ́ ДОБОРА́ЗЛИВА́Е



МОЕ БОДНО́Е ѿСТЕЖКО́, ГО́СПОДИ: ТѢМЪЖЕ



НЕ МО́КРЕННУ ПѢШЕШЕ́СТВО ВА́КЪ ІЗРА́ИЛЬ,



ПОЕ́ТЪ ТЕБѢ ПѢСНЬ ПОВѢДНУ́Ю.

Пѣснь б.



ВЪ НАЧА́ЛѢ НЕВЕ́СА́ ВСЕ СІ́ЛЬНЫМЪ СЛÓВОМЪ



ТВОЮ́МЪ ОУ́ТВЕРЖЕ́Н, ГО́СПОДИ СПА́СЕ, И́ ВСЕДѢ́



ПЕЛЬНЫМЪ И БОЖИМЪ ДЪХОМЪ ВСЮ СІЛЪ ИХЪ,



НА НЕДВИЖИМЪМЪ МАКМЕНИ ИСПОВѢДАНИИ



ТВОЕ ГВѢДѢ ТВОЕ ДИ.



ПѢСНЬ Д.

ОТЧА ИЖДАРА НЕ ОСТАВЛЯИ СОШЕДЪ



НА ЗЕМЛЮ, ХРИСТЕ БОЖЕ, ЧАИНС ОУСЛЫШАХЪ СМО-



ТРЕНИИ ТВОЕ ГВѢ, И ПРОСЛАВИХЪ ТЯ, ЕДИ-



НЕ ЧЕЛО ВЪ КОЛЮБЧЕ.



ПѢСНЬ Е.

НОЩЬ НЕ СВѢТЛА НЕ ВѢРНЫМЪ, ХРИСТЕ, ВѢРНЫМЪ



ЖЕ ПРОСВѢЩЕНИИ Е ВЪ СЛАДОСТИ СЛОВЕСЪ ТВОИХЪ:



СЕ ГВѢ РАДИ КЪ ТЕБѢ ОУТРЕНЮ И ВОСПѢВАЮ



ТВОЕ, БОЖЕ СВОЕ.

Пѣснь 5. 

Па́ва ю ца го въз моа вѣ жи чѣй скихъ



по пе чѣ ній, съ ко ра влѣмъ по то па мѣ ма грѣ хѣ,



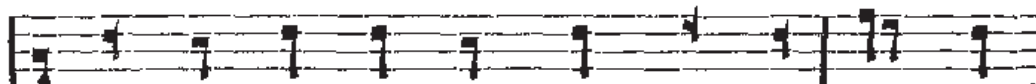
и да ше тлѣн но мѣ свѣ рю при ме чѣ ма,




ѣ ко і ѡ на, хрї стѣ, во пі ю ти: из смер то




нос ны ѿ гла ви ны въз ве ди ма.

Пѣснь 6. 


Пѣснь ѿ ро цы ѿ не пѣль нѣ дрѣв ле



ро со чо ча щѣ по ка за ша, ѣ ди на го бо



га въз пѣ ва ю ще и гла го лю ще: пре воз но



сі мый ѿт цѣвъ бо гъ и пре про сла в ленъ.

Пѣснь 7. 

Не ѡ пѣль на ѿ ѿг нѣ въз сі на и



при ча щ ша ѿ са вѣ пи на бо га ѣ ви



МЕД — ЛЕН — НО — ѿ — ЗЫЧ — НО — МЪ И ГЪ — ГНИ — ВО — МЪ



МѠ — ВЪ — СЕ — О — ВИ, И О — Т — РО — КИ РЕВ — НОСТЬ ВО — ЖИ — ѿ



ТРИ НЕПРЕВОРИМЫѦ ВО ОГНИ ПѢВ — ЦЫ ПО — КА — ЗА: ВЕѦ



ДѢ — ЛА ГО — СПѠД — НА, ГО — СПО — ДА ПОИ — ТЕ И ПРЕ — ВОЗ — НО —



СИ — ТЕ ВО ВЕѦ ВѢ — КИ.

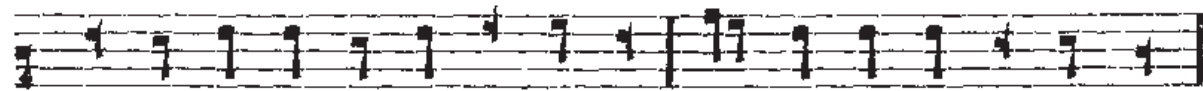


ИѦень Ѧ.

НЕ ПЛѢ — НИ — ѿ НЕ — КЪ — ШЕ — НИ — ЕМЪ РОЖД — ША — ѿ



И ВСЕ — ХИ — ТРЕ — ЦЪ СЛѠ — ВЪ ПЛОТЬ ВЗА — И — МО — ДѠВ — ША — ѿ,



МА — ТИ НЕ — НЕ — КЪ — СО — МЪЖ — НА — ѿ, ДѢ — ВО БО — ГО — РО — ДИ — ЦЕ:



ПРИ — Ѧ — ТЕ ЛИ — ЦЕ НЕ — СТЕР — ПИ — МА — ГѠ, СЕ — ЛѠ



НЕ ВМѢ — СТИ — МА — ГѠ ЗИ — ЖДИ — ТЕ — ѿ ТВО — Е — ГѠ



ТАѦ ВЕ — ЛИ — ЧѠ — ЕМЪ.